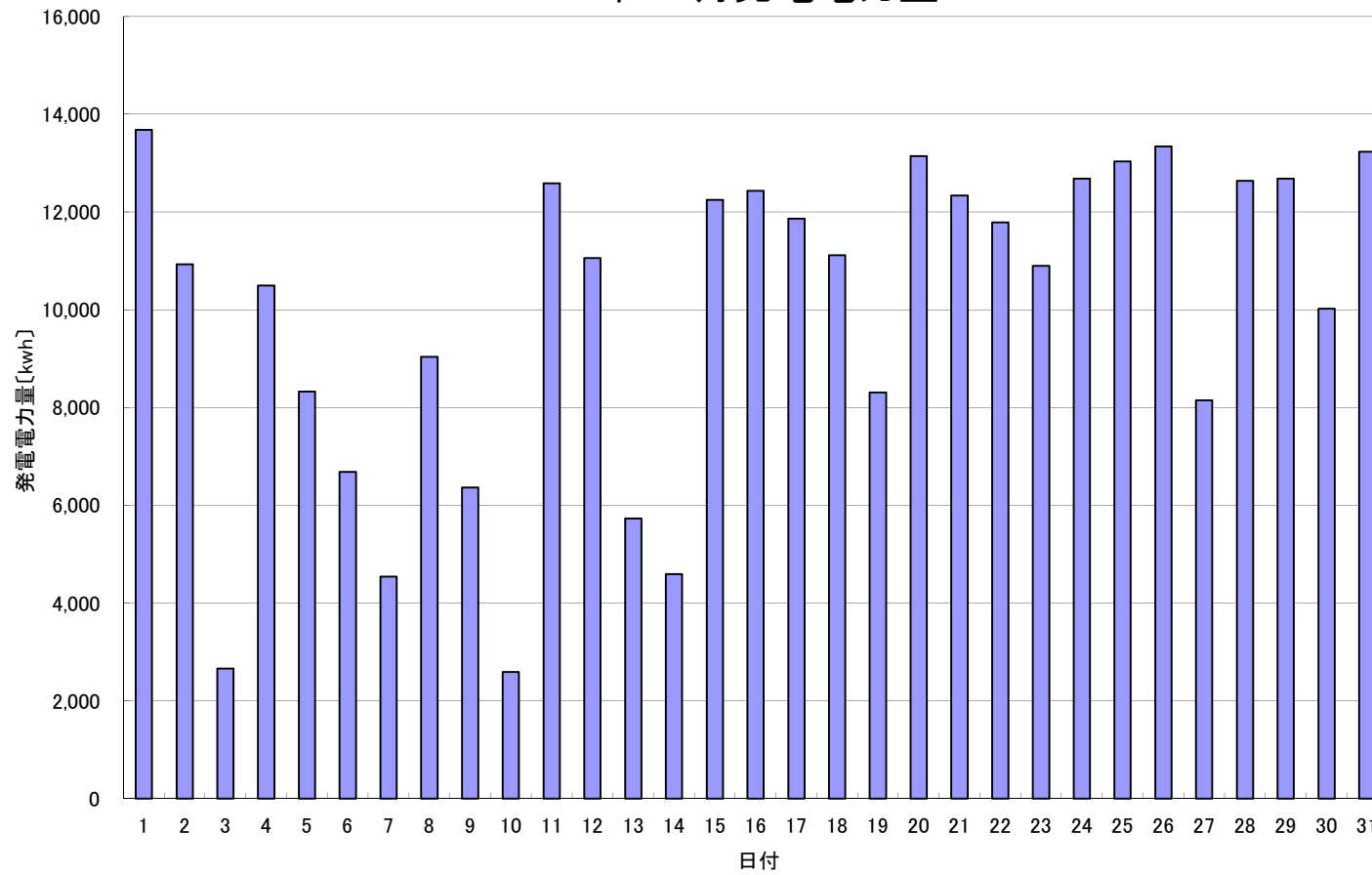


2014年 7月発電電力量



日付	7/1	7/2	7/3	7/4	7/5	7/6	7/7	7/8	7/9	7/10	7/11	7/12	7/13	7/14	7/15
発電電力量 [kwh/日]	13,678	10,927	2,657	10,492	8,327	6,682	4,538	9,036	6,360	2,587	12,585	11,058	5,727	4,593	12,250

日付	7/16	7/17	7/18	7/19	7/20	7/21	7/22	7/23	7/24	7/25	7/26	7/27	7/28	7/29	7/30	7/31	平均
発電電力量 [kwh/日]	12,433	11,864	11,115	8,308	13,145	12,334	11,786	10,900	12,684	13,035	13,338	8,150	12,637	12,681	10,022	13,232	9,973