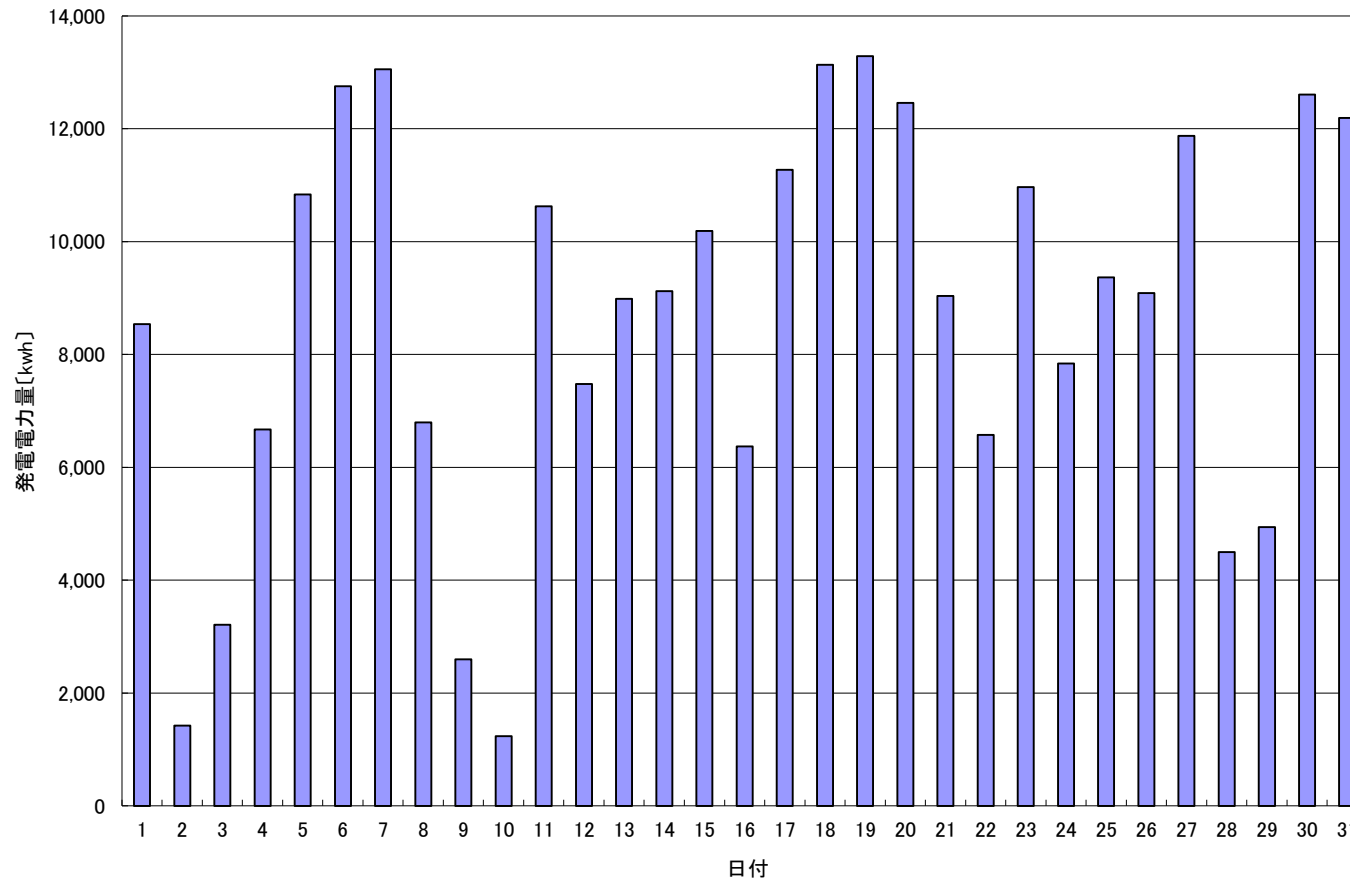


2014年 8月発電電力量



日付	8/1	8/2	8/3	8/4	8/5	8/6	8/7	8/8	8/9	8/10	8/11	8/12	8/13	8/14	8/15
発電電力量 [kwh/日]	8,540	1,423	3,209	6,668	10,833	12,755	13,052	6,794	2,594	1,235	10,625	7,476	8,987	9,124	10,186

日付	8/16	8/17	8/18	8/19	8/20	8/21	8/22	8/23	8/24	8/25	8/26	8/27	8/28	8/29	8/30	8/31	平均
発電電力量 [kwh/日]	6,368	11,271	13,131	13,285	12,460	9,038	6,573	10,966	7,841	9,366	9,089	11,875	4,497	4,942	12,608	12,190	8,677