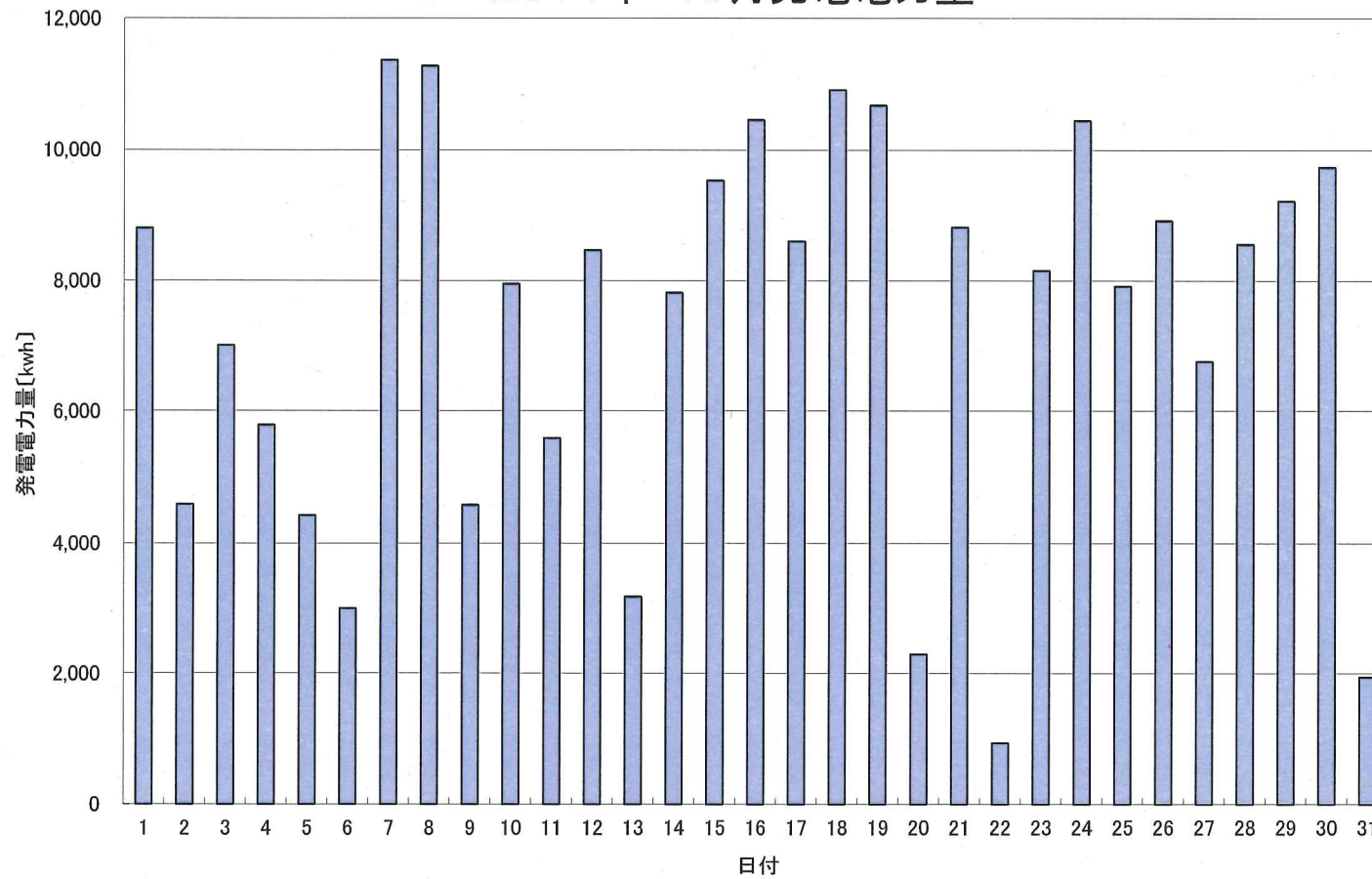


2014年 10月発電電力量



日付	10/1	10/2	10/3	10/4	10/5	10/6	10/7	10/8	10/9	10/10	10/11	10/12	10/13	10/14	10/15
発電電力量 [kwh/日]	8,796	4,586	7,013	5,792	4,424	3,002	11,378	11,288	4,570	7,948	5,595	8,464	3,182	7,816	9,531

日付	10/16	10/17	10/18	10/19	10/20	10/21	10/22	10/23	10/24	10/25	10/26	10/27	10/28	10/29	10/30	10/31	平均
発電電力量 [kwh/日]	10,455	8,599	10,920	10,674	2,294	8,808	933	8,155	10,446	7,916	8,909	6,764	8,552	9,219	9,736	1,948	7,346