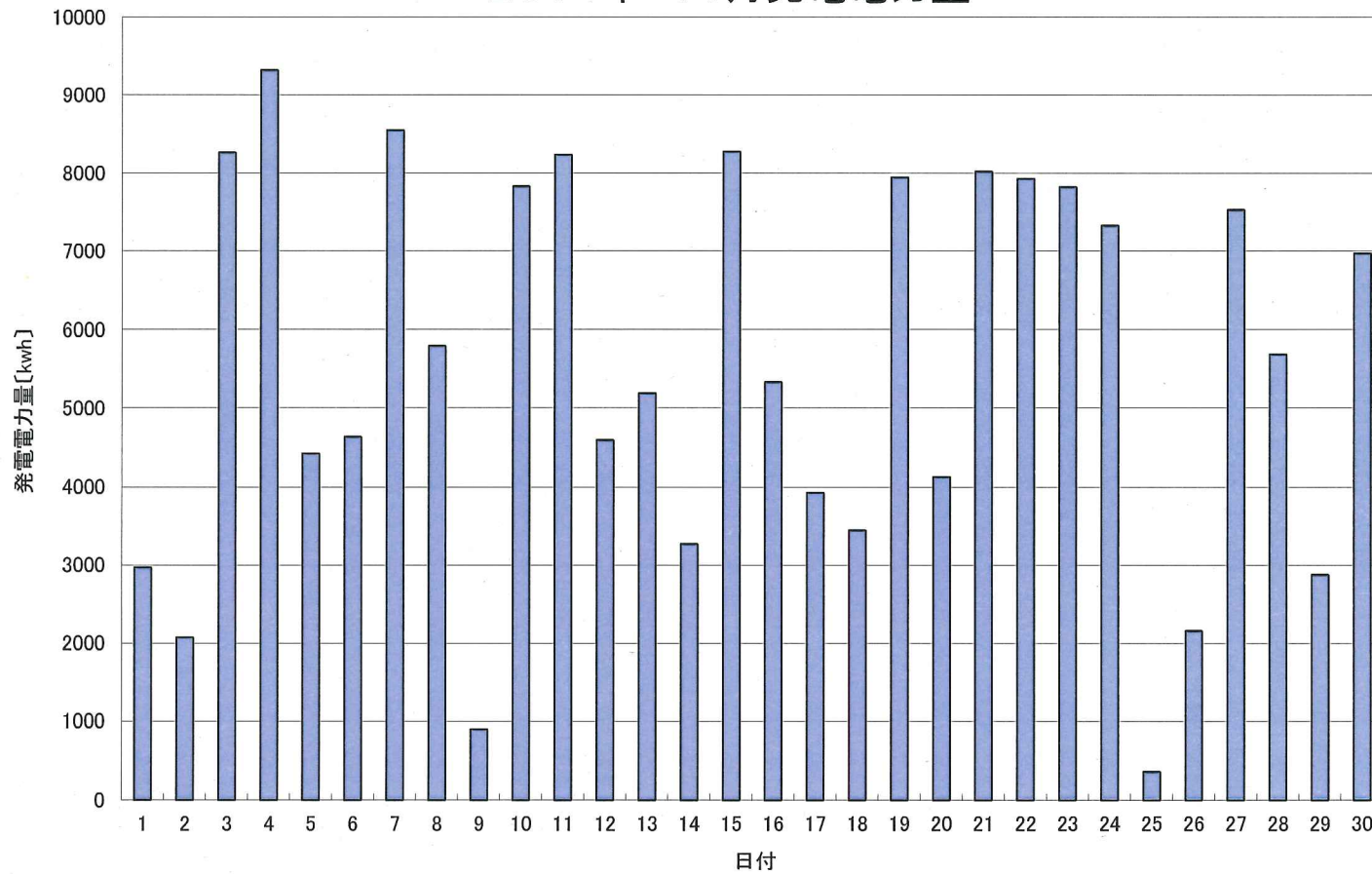


## 2014年 11月発電電力量



日付	11/1	11/2	11/3	11/4	11/5	11/6	11/7	11/8	11/9	11/10	11/11	11/12	11/13	11/14	11/15
発電電力量 [kwh/日]	2,969	2,072	8,270	9,321	4,413	4,625	8,554	5,792	894	7,830	8,243	4,585	5,191	3,268	8,284

日付	11/16	11/17	11/18	11/19	11/20	11/21	11/22	11/23	11/24	11/25	11/26	11/27	11/28	11/29	11/30	平均
発電電力量 [kwh/日]	5,328	3,926	3,444	7,949	4,126	8,024	7,932	7,824	7,328	357	2,157	7,529	5,684	2,873	6,973	5,526