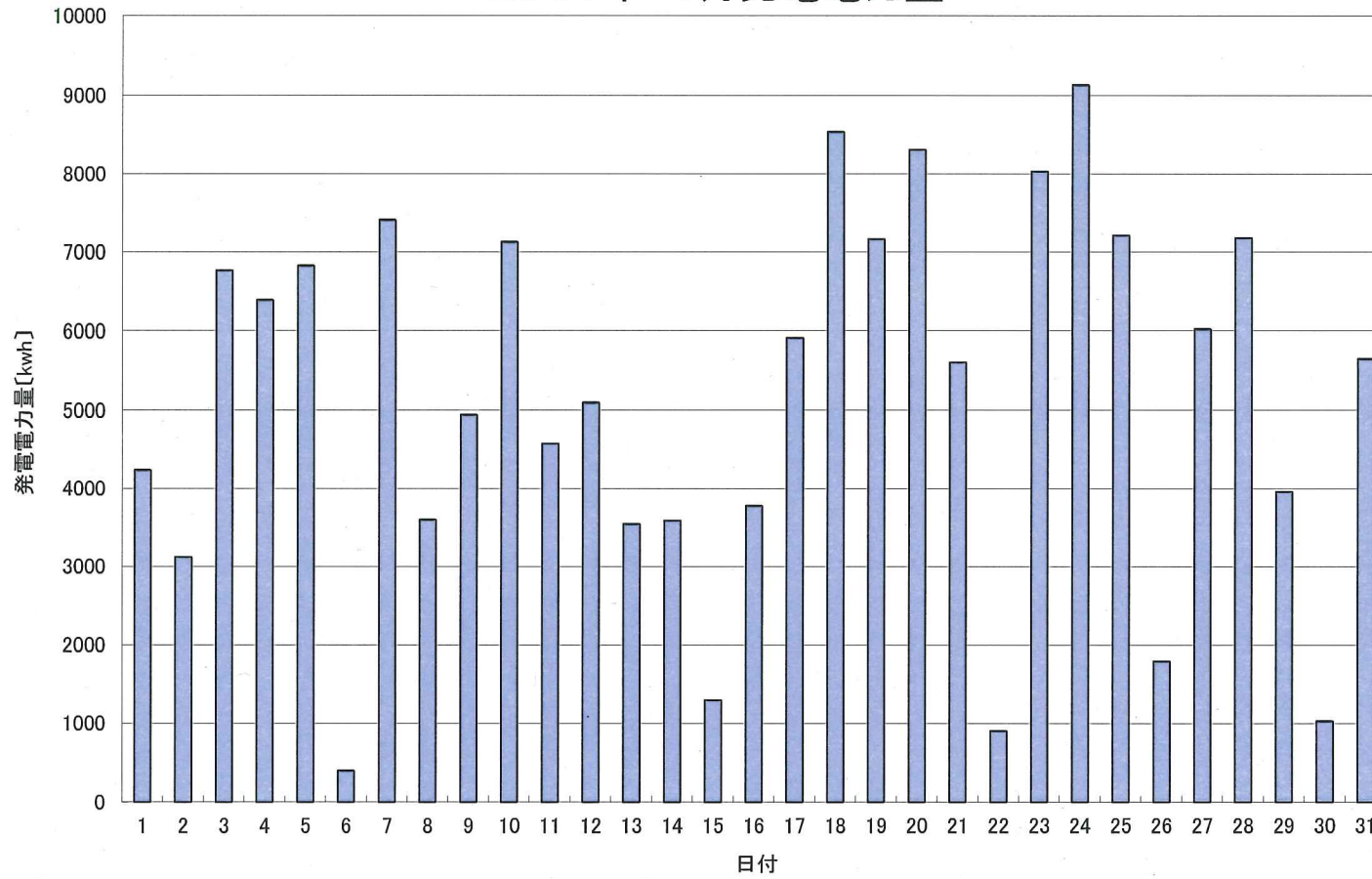


2015年 1月発電電力量



日付	1/1	1/2	1/3	1/4	1/5	1/6	1/7	1/8	1/9	1/10	1/11	1/12	1/13	1/14	1/15		
発電電力量 [kwh/日]	4,233	3,118	6,773	6,394	6,834	403	7,407	3,602	4,945	7,128	4,574	5,098	3,548	3,592	1,296		
日付	1/16	1/17	1/18	1/19	1/20	1/21	1/22	1/23	1/24	1/25	1/26	1/27	1/28	1/29	1/30	1/31	平均
発電電力量 [kwh/日]	3,779	5,918	8,544	7,164	8,317	5,613	904	8,036	9,134	7,211	1,800	6,023	7,181	3,957	1,029	5,655	5,136