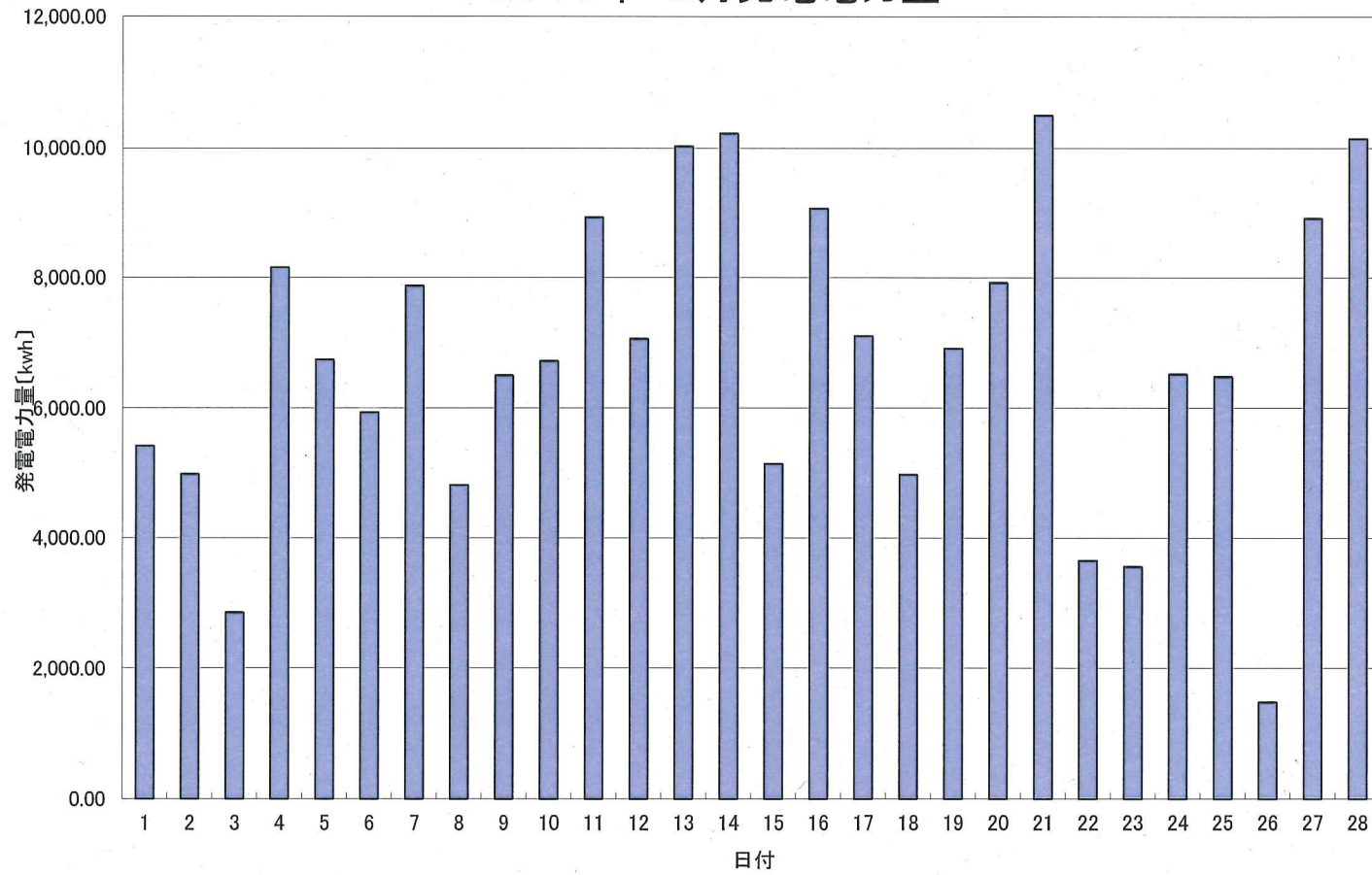


## 2015年 2月発電電力量



日付	2/1	2/2	2/3	2/4	2/5	2/6	2/7	2/8	2/9	2/10	2/11	2/12	2/13	2/14	2/15
発電電力量 [kwh/日]	5,419	4,985	2,857	8,156	6,753	5,940	7,871	4,818	6,511	6,729	8,933	7,076	10,020	10,222	5,142
日付	2/16	2/17	2/18	2/19	2/20	2/21	2/22	2/23	2/24	2/25	2/26	2/27	2/28	平均	
発電電力量 [kwh/日]	9,069	7,121	4,980	6,929	7,920	10,507	3,656	3,565	6,530	6,492	1,483	8,917	10,140	6,741	