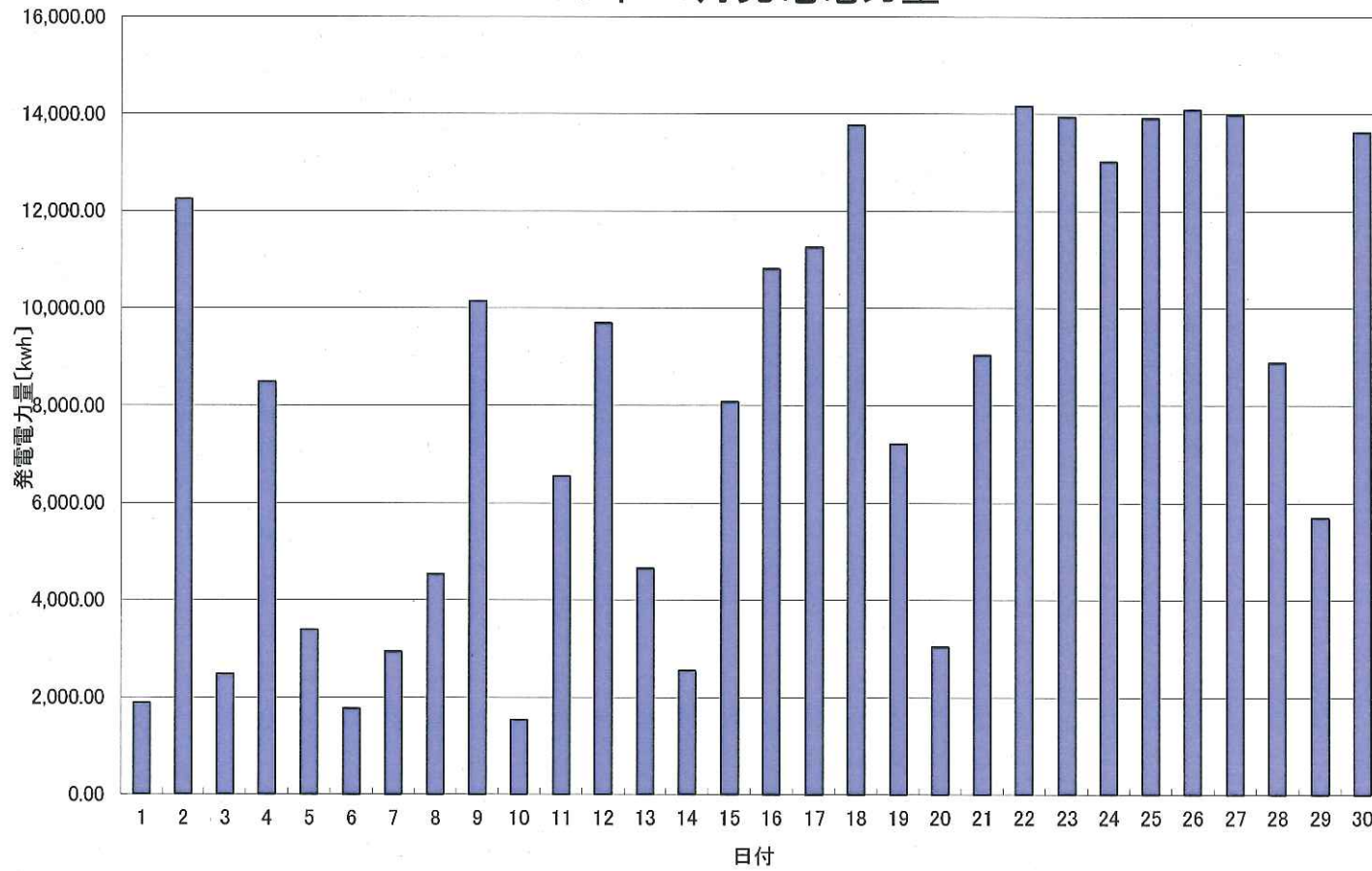


2015年 4月発電電力量



日付	4/1	4/2	4/3	4/4	4/5	4/6	4/7	4/8	4/9	4/10	4/11	4/12	4/13	4/14	4/15	
発電電力量 [kwh/日]	1,880	12,244	2,468	8,497	3,393	1,760	2,940	4,536	10,146	1,539	6,550	9,693	4,653	2,548	8,082	
日付	4/16	4/17	4/18	4/19	4/20	4/21	4/22	4/23	4/24	4/25	4/26	4/27	4/28	4/29	4/30	平均
発電電力量 [kwh/日]	10,801	11,252	13,767	7,215	3,039	9,037	14,165	13,940	13,015	13,909	14,088	13,984	8,882	5,696	13,626	8,245