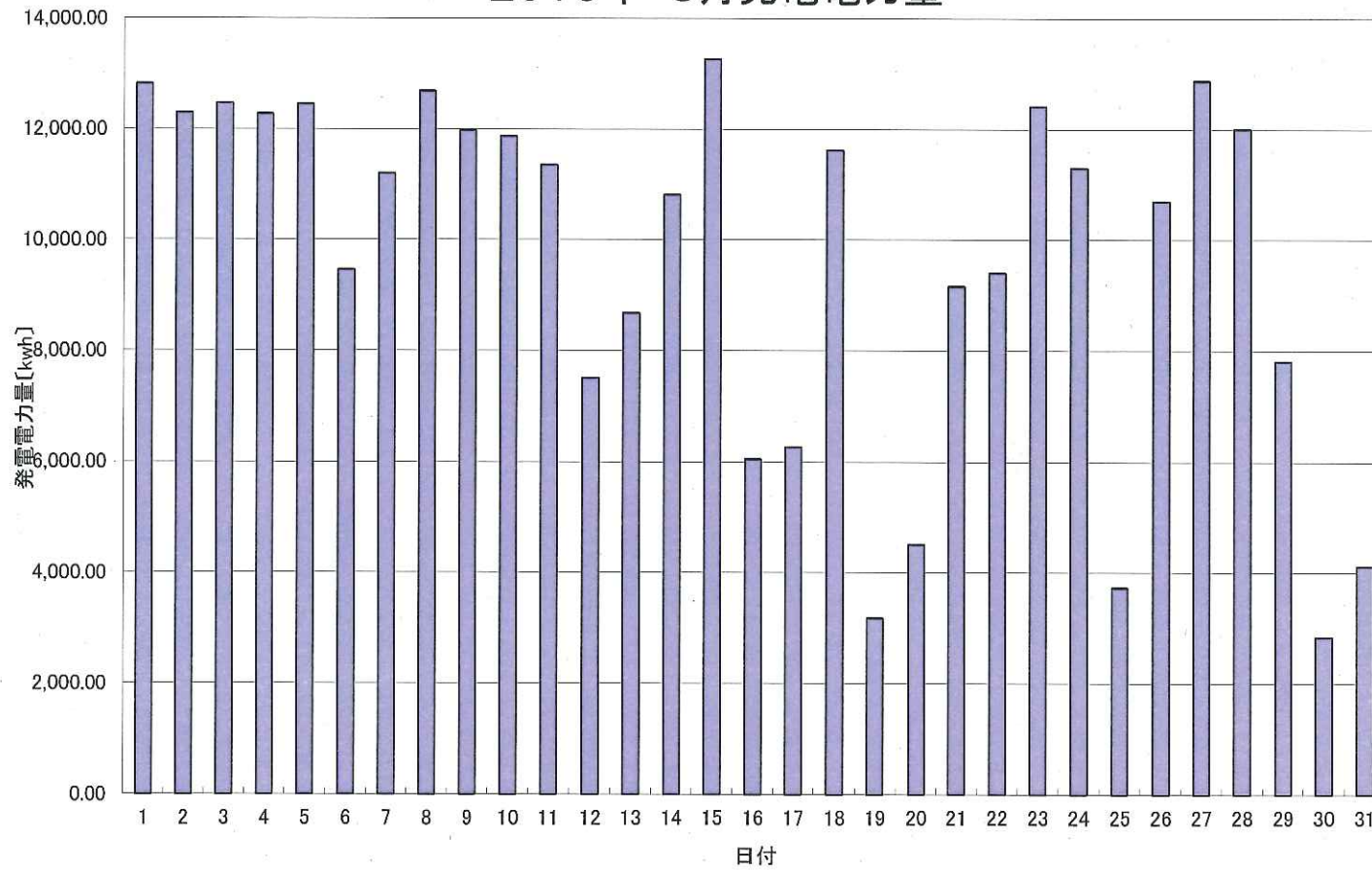


2015年 8月発電電力量



日付	8/1	8/2	8/3	8/4	8/5	8/6	8/7	8/8	8/9	8/10	8/11	8/12	8/13	8/14	8/15		
発電電力量 [kwh/日]	12,820	12,296	12,472	12,273	12,455	9,462	11,205	12,687	11,979	11,873	11,354	7,514	8,682	10,821	13,266		
日付	8/16	8/17	8/18	8/19	8/20	8/21	8/22	8/23	8/24	8/25	8/26	8/27	8/28	8/29	8/30	8/31	平均
発電電力量 [kwh/日]	6,051	6,269	11,619	3,185	4,512	9,162	9,409	12,416	11,299	3,732	10,700	12,881	12,003	7,812	2,847	4,119	9,651