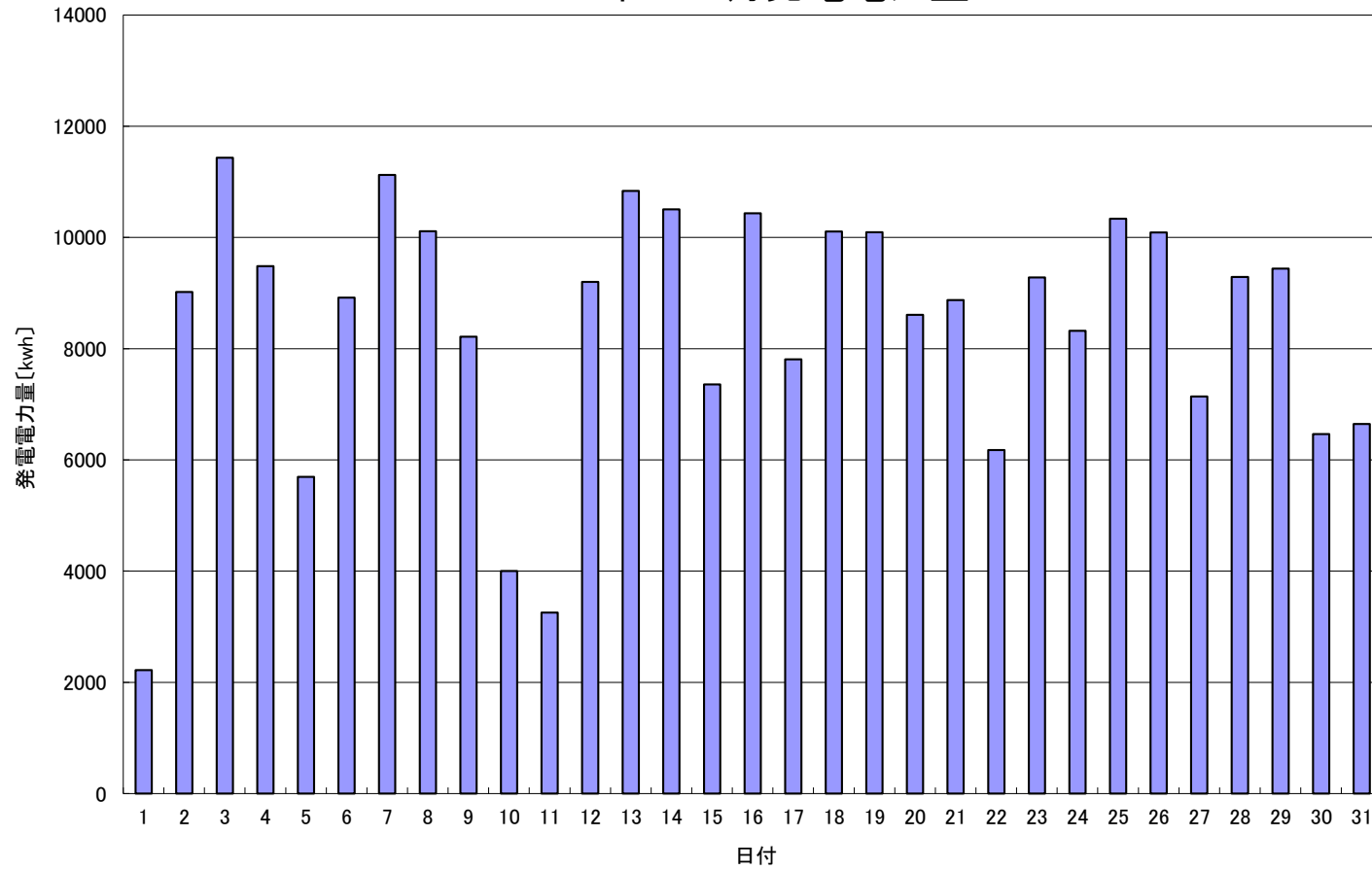


## 2015年 10月発電電力量



日付	10/1	10/2	10/3	10/4	10/5	10/6	10/7	10/8	10/9	10/10	10/11	10/12	10/13	10/14	10/15		
発電電力量 [kwh/日]	2,221	9,018	11,432	9,484	5,695	8,920	11,124	10,113	8,215	4,000	3,257	9,201	10,838	10,504	7,356		
日付	10/16	10/17	10/18	10/19	10/20	10/21	10/22	10/23	10/24	10/25	10/26	10/27	10/28	10/29	10/30	10/31	平均
発電電力量 [kwh/日]	10,435	7,808	10,106	10,094	8,610	8,875	6,177	9,280	8,321	10,337	10,092	7,142	9,289	9,439	6,464	6,648	8,462