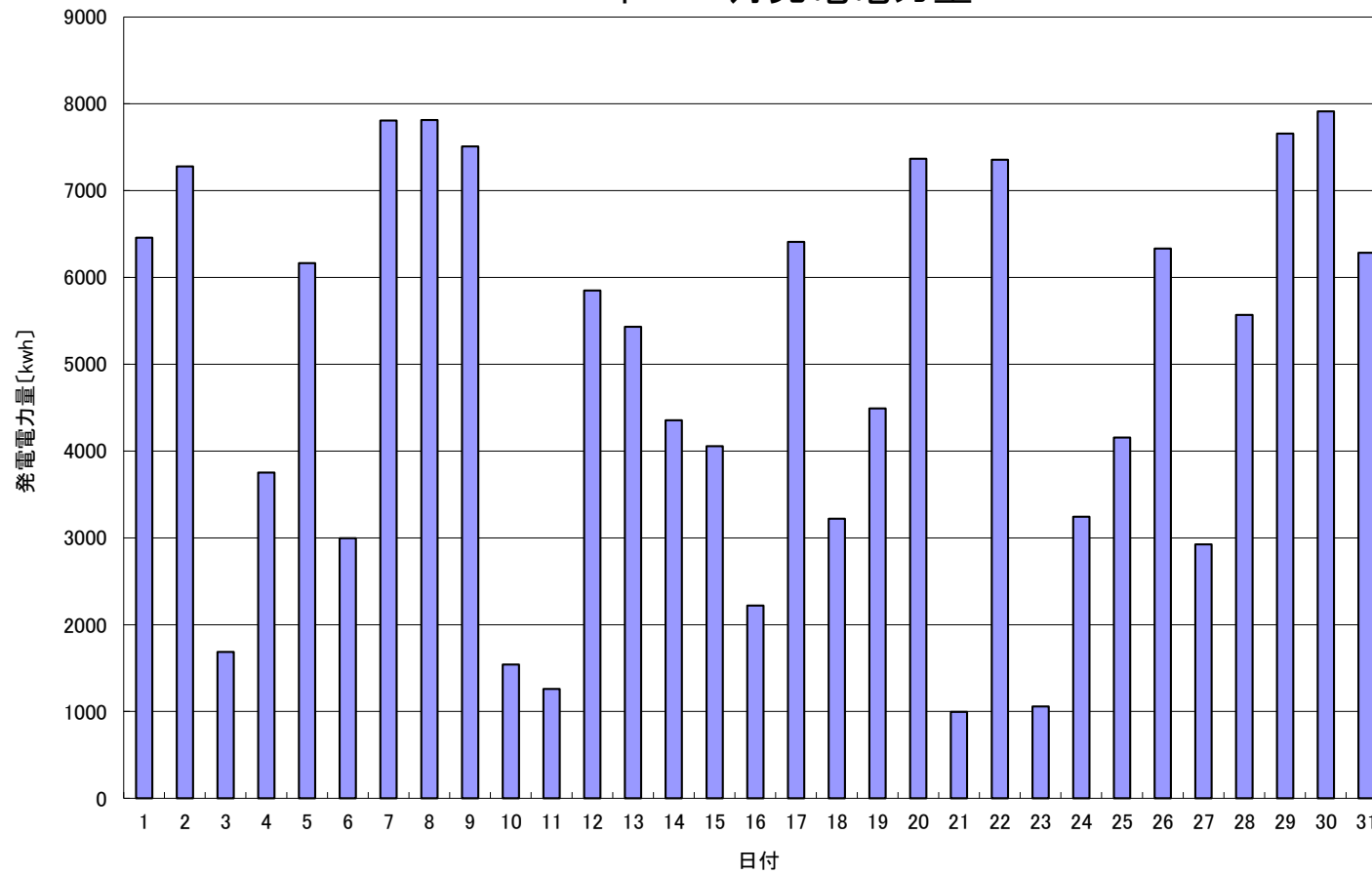


2015年 12月発電電力量



日付	12/1	12/2	12/3	12/4	12/5	12/6	12/7	12/8	12/9	12/10	12/11	12/12	12/13	12/14	12/15		
発電電力量 [kWh/日]	6,457	7,279	1,685	3,751	6,165	2,997	7,807	7,814	7,510	1,540	1,261	5,851	5,431	4,356	4,055		
日付	12/16	12/17	12/18	12/19	12/20	12/21	12/22	12/23	12/24	12/25	12/26	12/27	12/28	12/29	12/30	12/31	平均
発電電力量 [kWh/日]	2,221	6,411	3,220	4,491	7,367	996	7,357	1,059	3,244	4,157	6,333	2,925	5,568	7,657	7,914	6,286	4,876