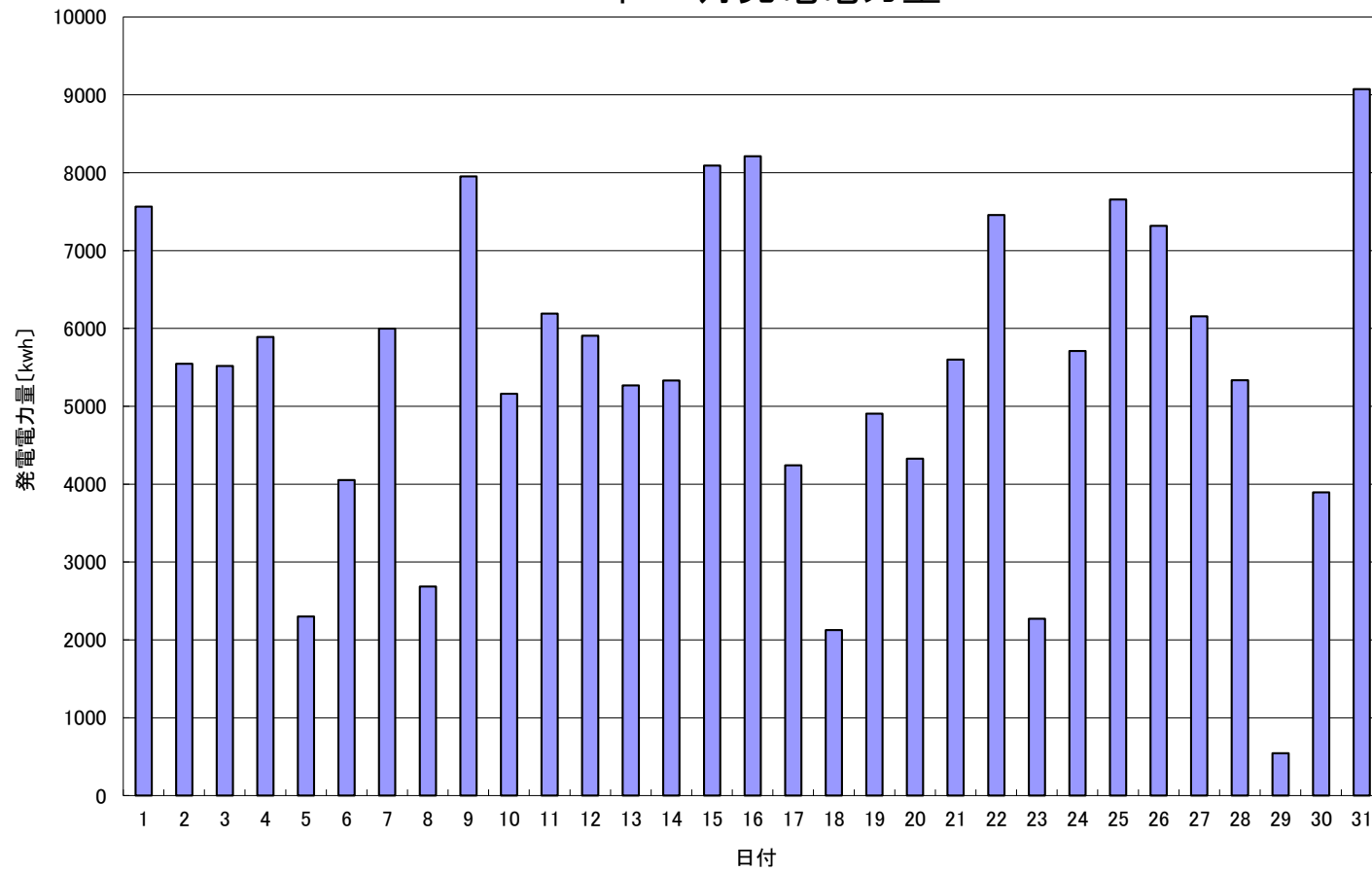


## 2016年 1月発電電力量



日付	1/1	1/2	1/3	1/4	1/5	1/6	1/7	1/8	1/9	1/10	1/11	1/12	1/13	1/14	1/15		
発電電力量 [kwh/日]	7,565	5,545	5,519	5,890	2,299	4,052	5,999	2,686	7,951	5,162	6,189	5,906	5,267	5,332	8,090		
日付	1/16	1/17	1/18	1/19	1/20	1/21	1/22	1/23	1/24	1/25	1/26	1/27	1/28	1/29	1/30	1/31	平均
発電電力量 [kwh/日]	8,213	4,242	2,125	4,904	4,327	5,600	7,456	2,272	5,709	7,656	7,319	6,155	5,336	543	3,895	9,075	5,428