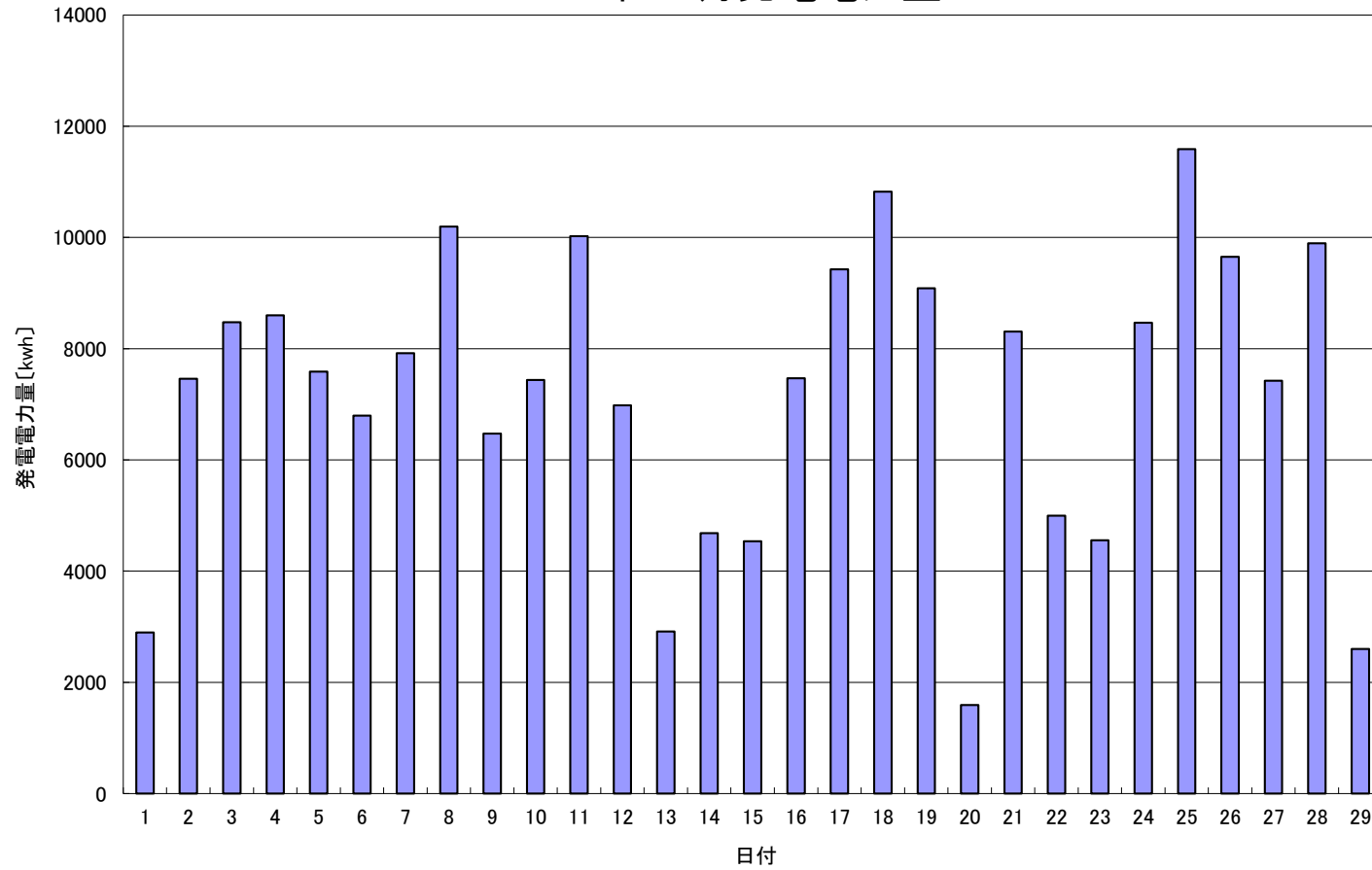


2016年 2月発電電力量



日付	2/1	2/2	2/3	2/4	2/5	2/6	2/7	2/8	2/9	2/10	2/11	2/12	2/13	2/14	2/15
発電電力量 [kwh/日]	2,896	7,458	8,478	8,601	7,589	6,796	7,920	10,196	6,475	7,437	10,025	6,980	2,913	4,681	4,539
日付	2/16	2/17	2/18	2/19	2/20	2/21	2/22	2/23	2/24	2/25	2/26	2/27	2/28	2/29	平均
発電電力量 [kwh/日]	7,468	9,427	10,823	9,087	1,591	8,310	4,995	4,555	8,467	11,590	9,653	7,423	9,896	2,599	7,202