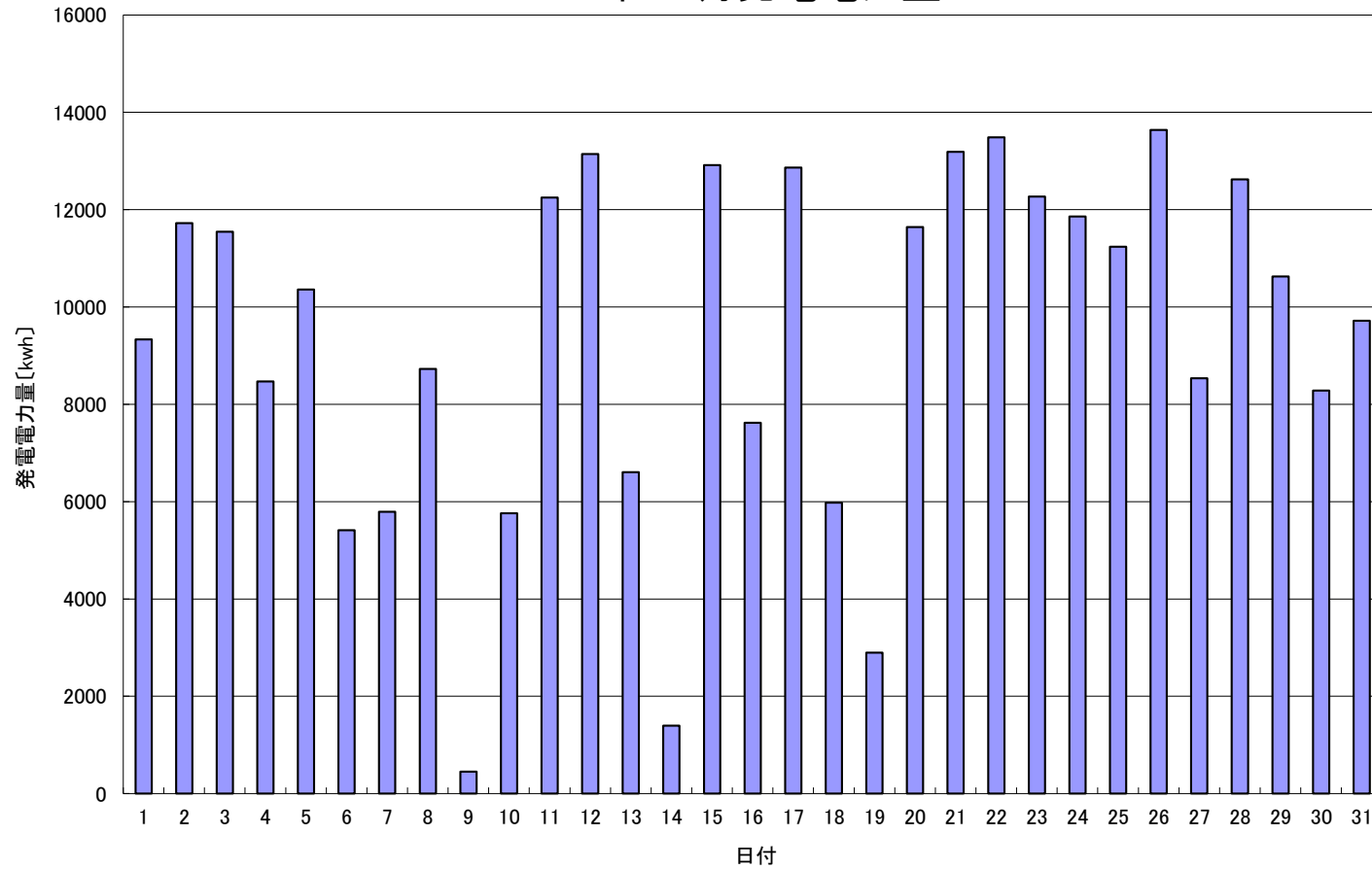


2016年 3月発電電力量



日付	3/1	3/2	3/3	3/4	3/5	3/6	3/7	3/8	3/9	3/10	3/11	3/12	3/13	3/14	3/15		
発電電力量 [kWh/日]	9,331	11,724	11,546	8,470	10,361	5,414	5,791	8,725	451	5,759	12,249	13,146	6,606	1,397	12,917		
日付	3/16	3/17	3/18	3/19	3/20	3/21	3/22	3/23	3/24	3/25	3/26	3/27	3/28	3/29	3/30	3/31	平均
発電電力量 [kWh/日]	7,621	12,866	5,977	2,898	11,642	13,187	13,488	12,269	11,861	11,241	13,637	8,534	12,623	10,625	8,282	9,720	9,366