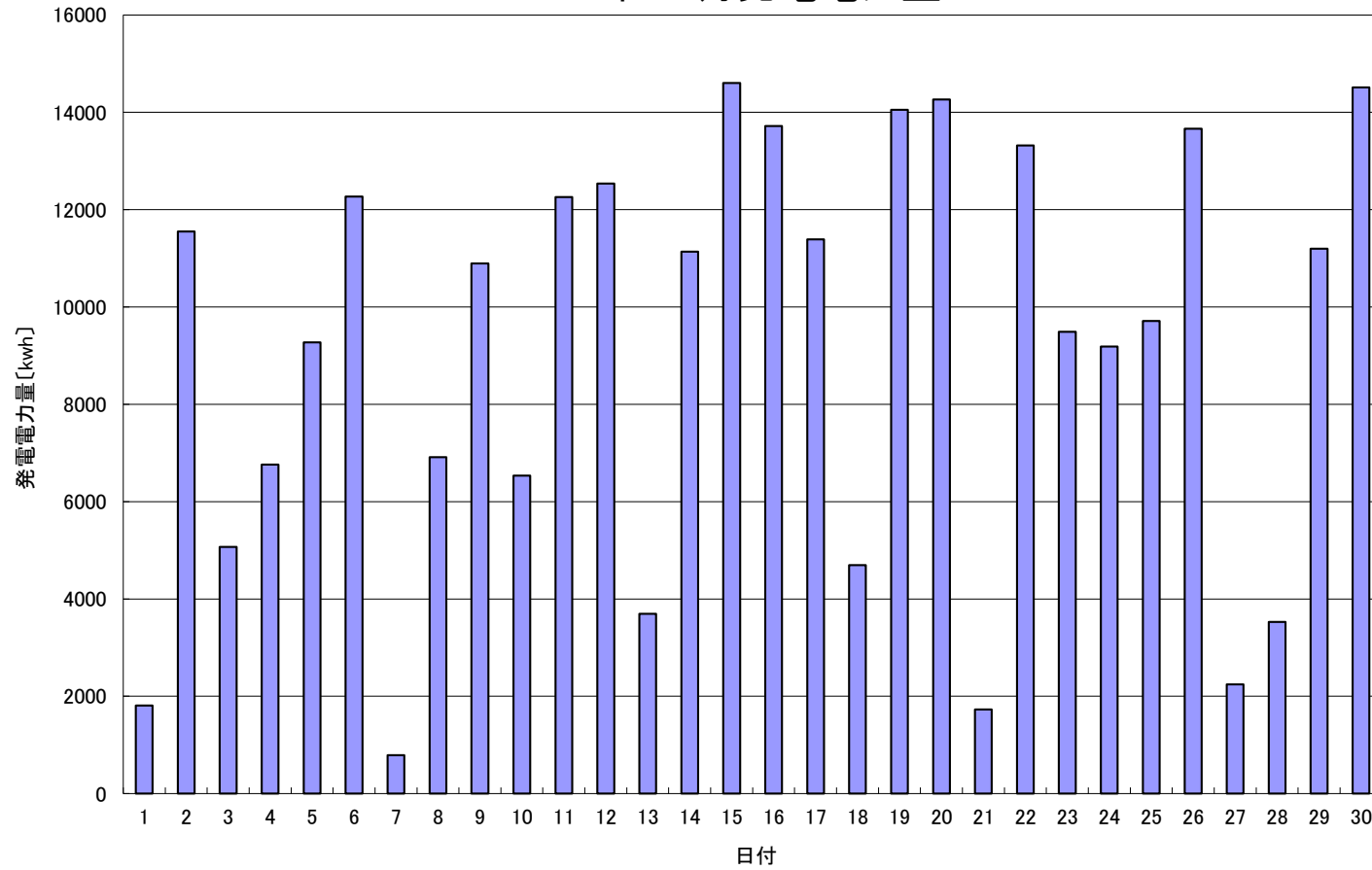


2016年 4月発電電力量



日付	4/1	4/2	4/3	4/4	4/5	4/6	4/7	4/8	4/9	4/10	4/11	4/12	4/13	4/14	4/15
発電電力量 [kwh/日]	1,808	11,551	5,070	6,762	9,272	12,267	788	6,915	10,893	6,533	12,258	12,536	3,694	11,138	14,601

日付	4/16	4/17	4/18	4/19	4/20	4/21	4/22	4/23	4/24	4/25	4/26	4/27	4/28	4/29	4/30	平均
発電電力量 [kwh/日]	13,718	11,388	4,694	14,055	14,267	1,727	13,322	9,488	9,189	9,713	13,666	2,246	3,527	11,196	14,513	9,093