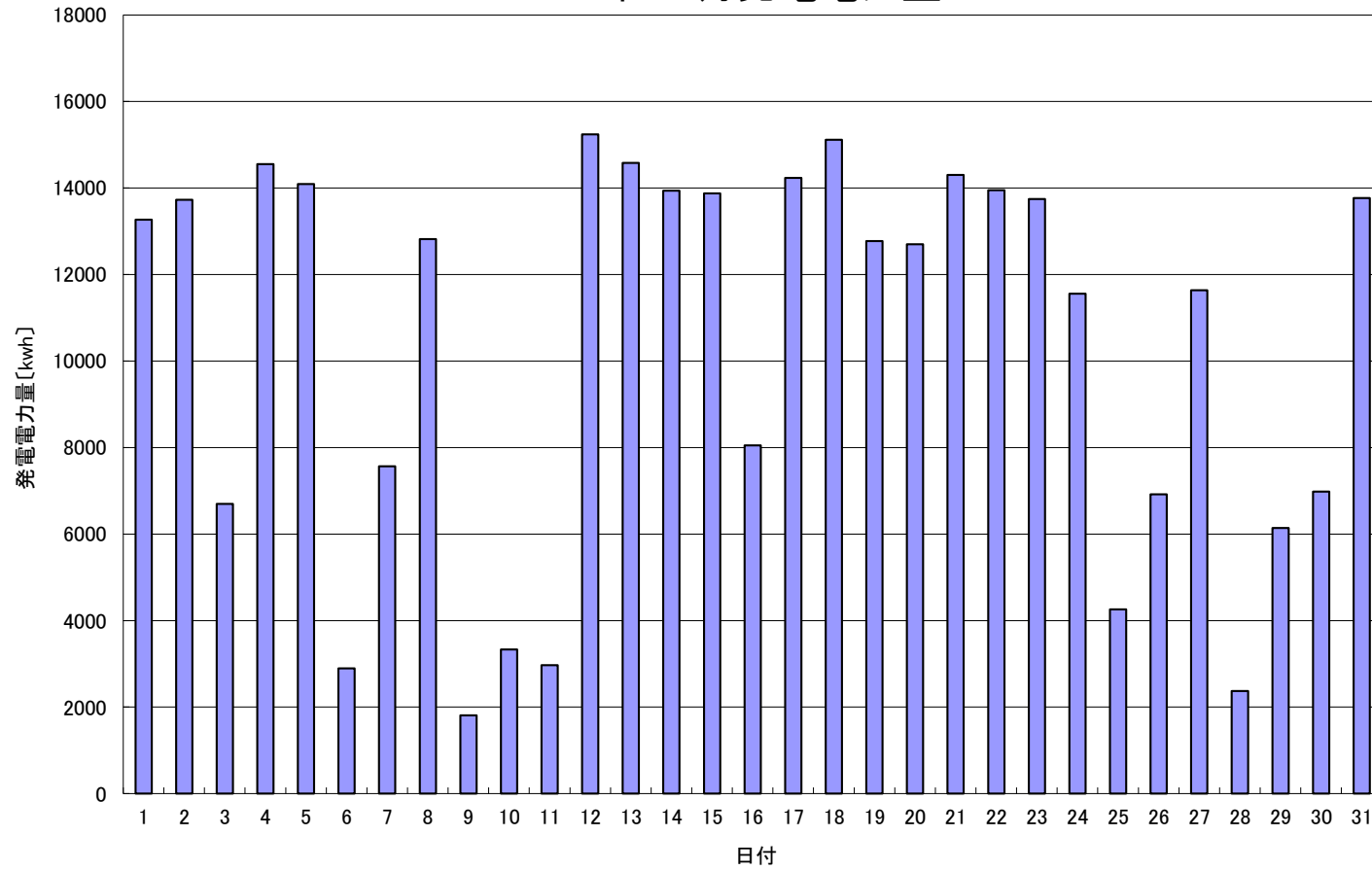


## 2016年 5月発電電力量



日付	5/1	5/2	5/3	5/4	5/5	5/6	5/7	5/8	5/9	5/10	5/11	5/12	5/13	5/14	5/15		
発電電力量 [kWh/日]	13,268	13,727	6,695	14,552	14,093	2,894	7,570	12,819	1,811	3,334	2,969	15,244	14,580	13,940	13,878		
日付	5/16	5/17	5/18	5/19	5/20	5/21	5/22	5/23	5/24	5/25	5/26	5/27	5/28	5/29	5/30	5/31	平均
発電電力量 [kWh/日]	8,048	14,233	15,115	12,771	12,702	14,306	13,948	13,746	11,556	4,258	6,917	11,636	2,372	6,141	6,984	13,771	10,319