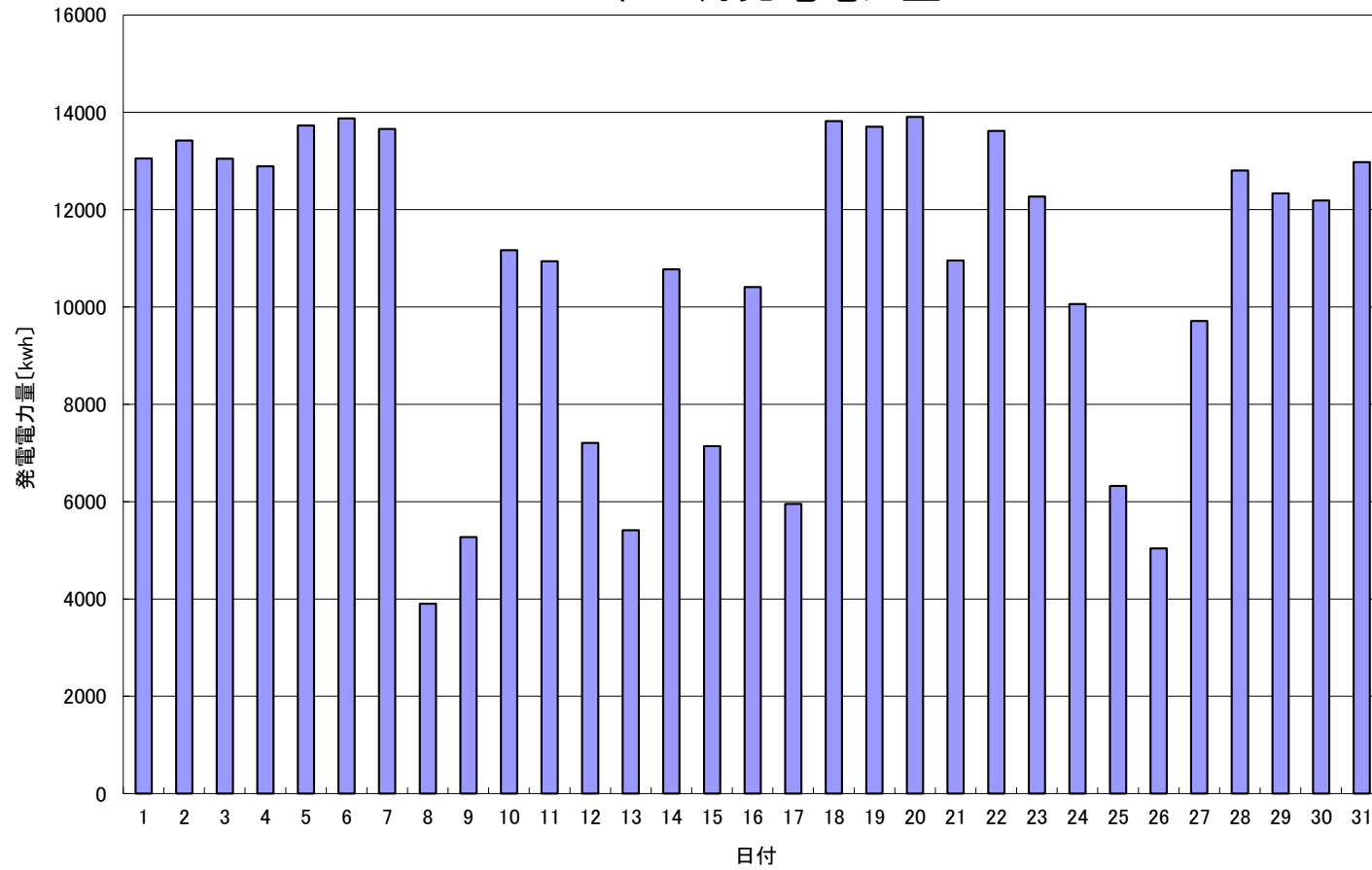


2016年 7月発電電力量



日付	7/1	7/2	7/3	7/4	7/5	7/6	7/7	7/8	7/9	7/10	7/11	7/12	7/13	7/14	7/15		
発電電力量 [kwh/日]	13,054	13,422	13,046	12,888	13,731	13,877	13,656	3,903	5,270	11,169	10,941	7,208	5,412	10,775	7,141		
日付	7/16	7/17	7/18	7/19	7/20	7/21	7/22	7/23	7/24	7/25	7/26	7/27	7/28	7/29	7/30	7/31	平均
発電電力量 [kwh/日]	10,410	5,952	13,819	13,705	13,904	10,956	13,620	12,271	10,063	6,323	5,040	9,711	12,804	12,336	12,190	12,978	10,696