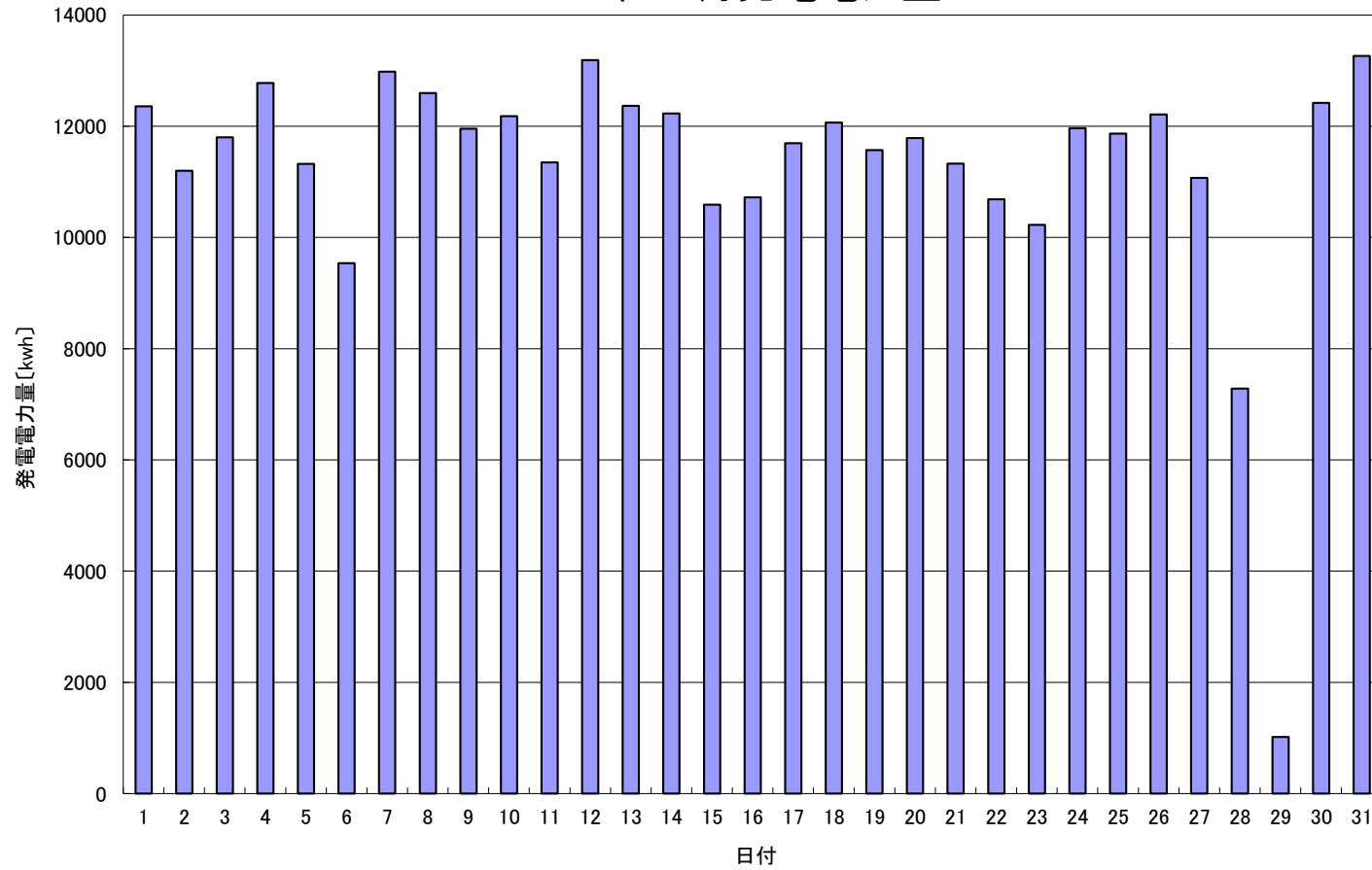


2016年 8月発電電力量



日付	8/1	8/2	8/3	8/4	8/5	8/6	8/7	8/8	8/9	8/10	8/11	8/12	8/13	8/14	8/15		
発電電力量 [kwh/日]	12,358	11,199	11,801	12,777	11,326	9,539	12,980	12,598	11,958	12,181	11,348	13,188	12,366	12,228	10,591		
日付	8/16	8/17	8/18	8/19	8/20	8/21	8/22	8/23	8/24	8/25	8/26	8/27	8/28	8/29	8/30	8/31	平均
発電電力量 [kwh/日]	10,722	11,694	12,068	11,572	11,787	11,328	10,688	10,225	11,966	11,869	12,214	11,070	7,284	1,019	12,419	13,265	11,278