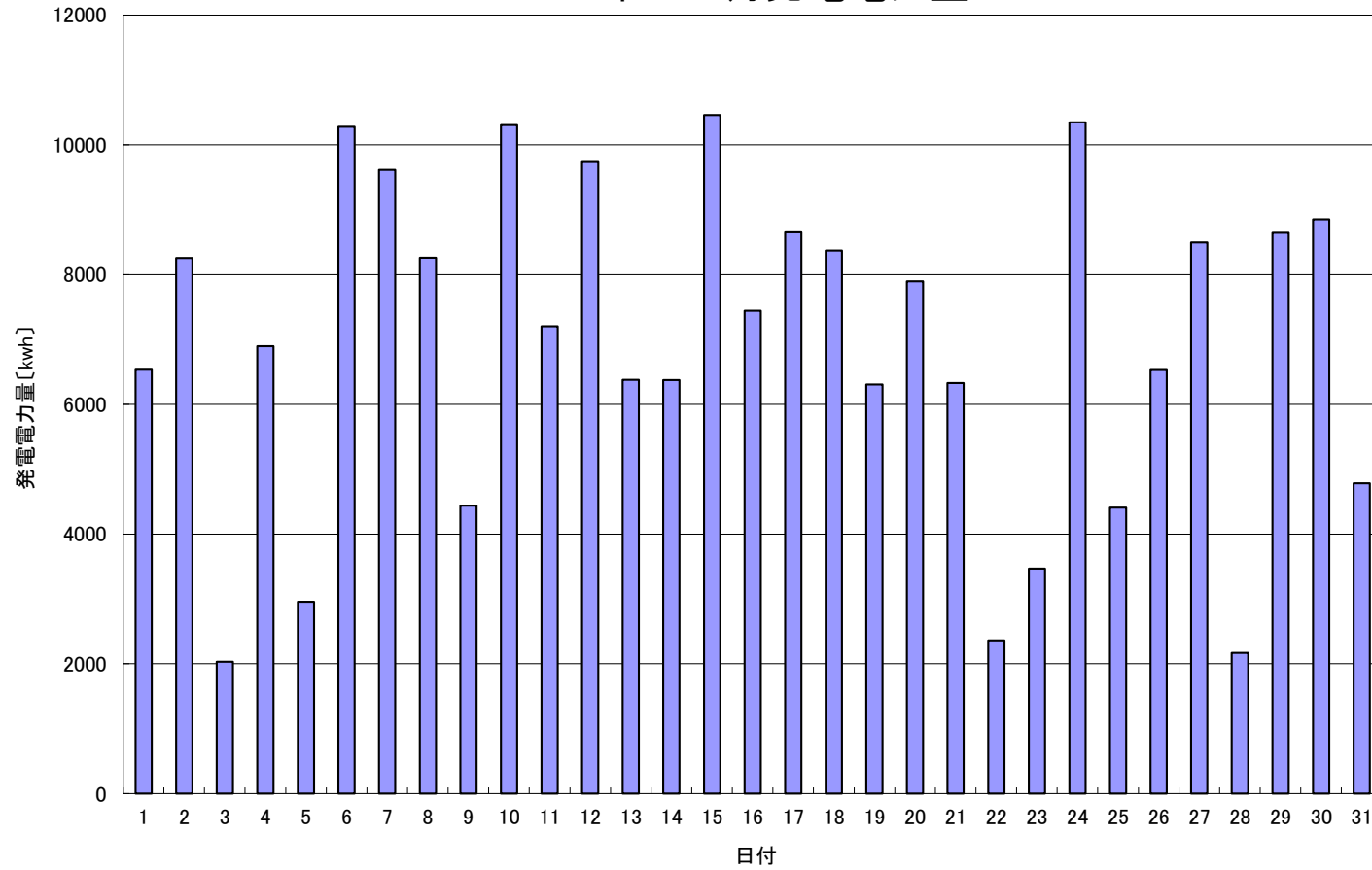


## 2016年 10月発電電力量



日付	10/1	10/2	10/3	10/4	10/5	10/6	10/7	10/8	10/9	10/10	10/11	10/12	10/13	10/14	10/15		
発電電力量 [kwh/日]	6,535	8,259	2,031	6,896	2,958	10,280	9,614	8,263	4,437	10,305	7,203	9,735	6,377	6,375	10,459		
日付	10/16	10/17	10/18	10/19	10/20	10/21	10/22	10/23	10/24	10/25	10/26	10/27	10/28	10/29	10/30	10/31	平均
発電電力量 [kwh/日]	7,442	8,654	8,374	6,305	7,900	6,329	2,363	3,470	10,346	4,408	6,531	8,499	2,169	8,644	8,852	4,784	6,929