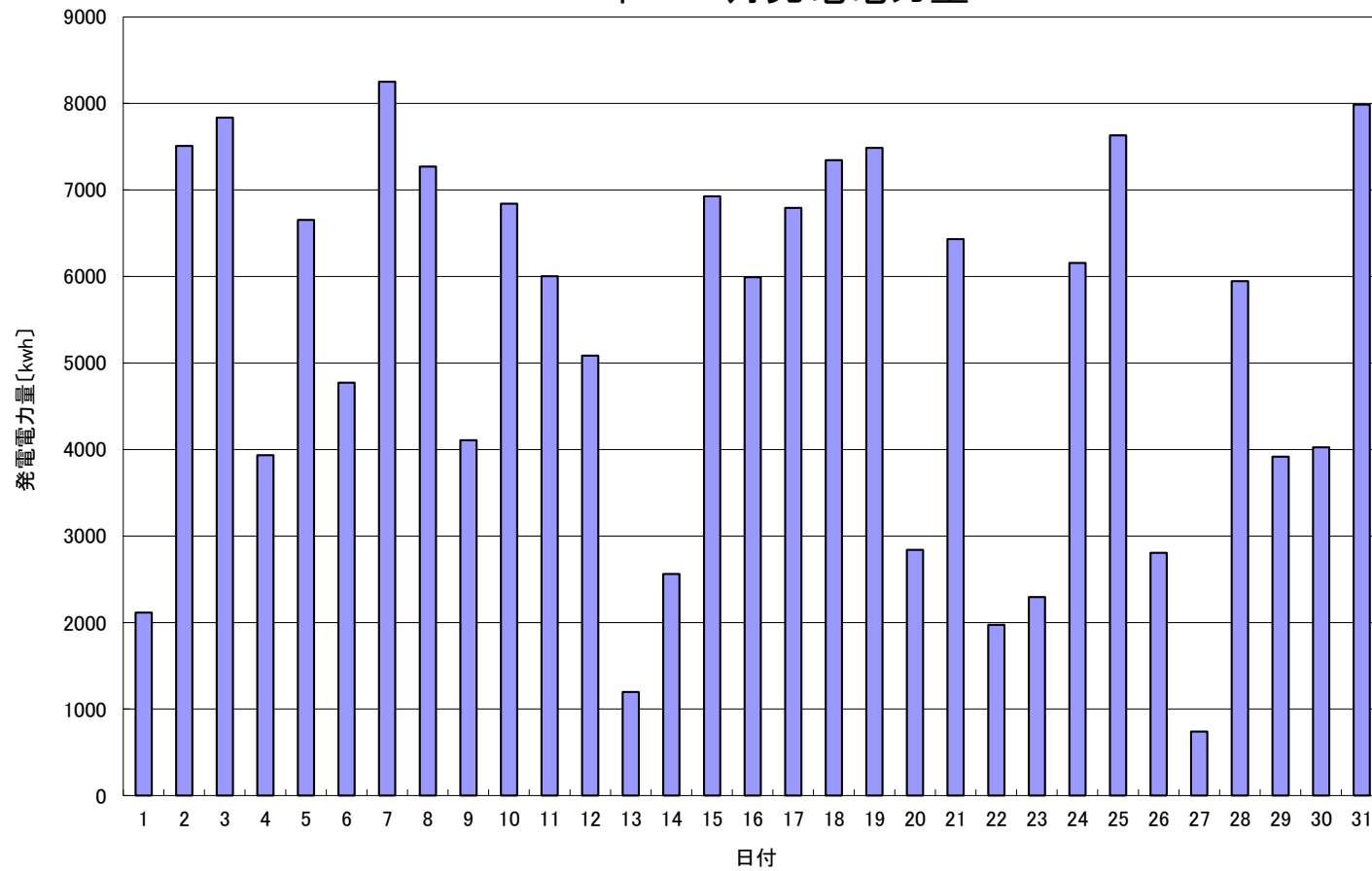


## 2016年 12月発電電力量



日付	12/1	12/2	12/3	12/4	12/5	12/6	12/7	12/8	12/9	12/10	12/11	12/12	12/13	12/14	12/15		
発電電力量 [kwh/日]	2,116	7,509	7,835	3,935	6,653	4,772	8,251	7,272	4,108	6,842	6,002	5,085	1,197	2,560	6,928		
日付	12/16	12/17	12/18	12/19	12/20	12/21	12/22	12/23	12/24	12/25	12/26	12/27	12/28	12/29	12/30	12/31	平均
発電電力量 [kwh/日]	5,991	6,795	7,344	7,488	2,839	6,433	1,973	2,295	6,156	7,631	2,806	740	5,946	3,917	4,026	7,987	5,208