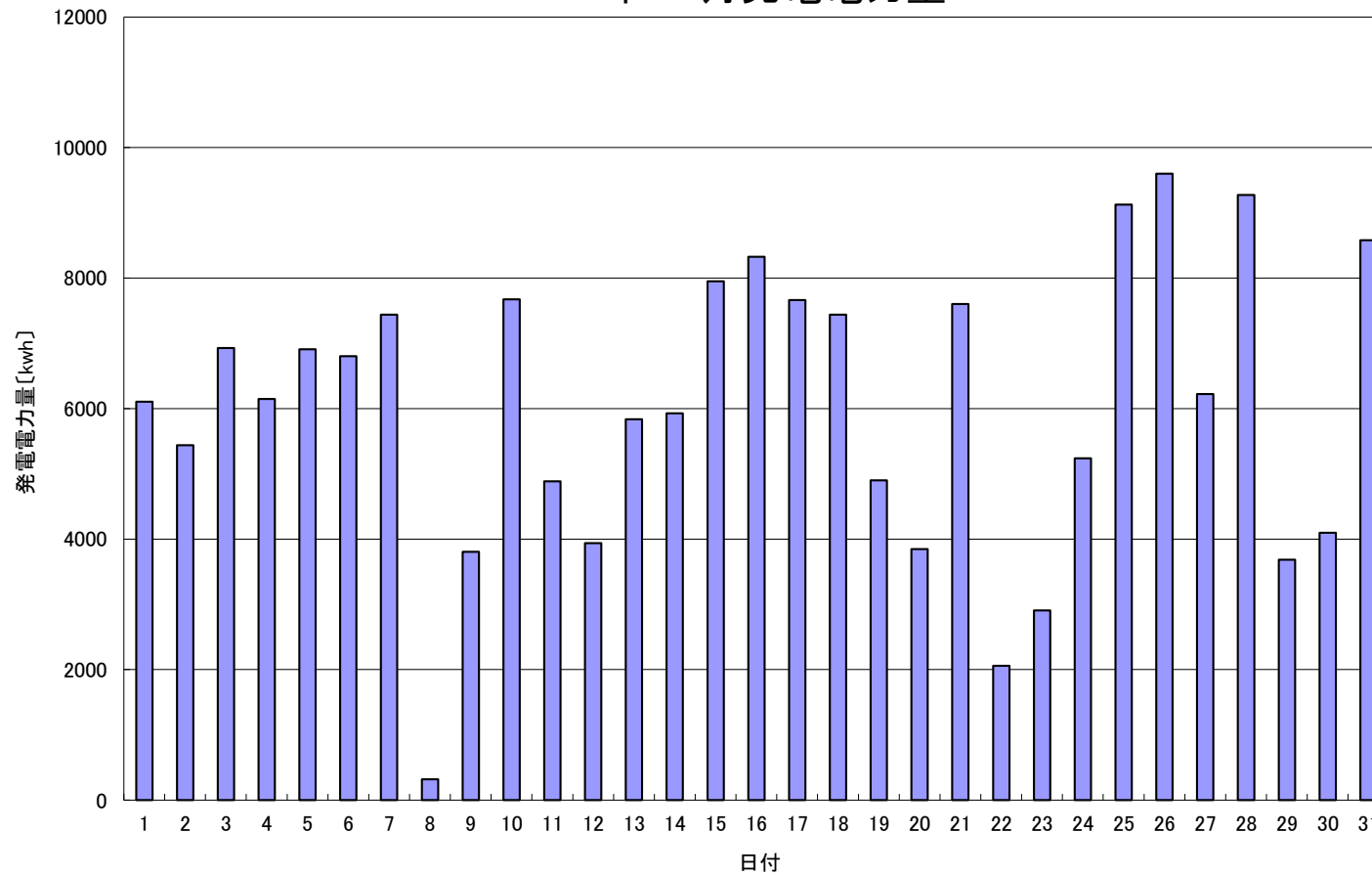


2017年 1月発電電力量



日付	1/1	1/2	1/3	1/4	1/5	1/6	1/7	1/8	1/9	1/10	1/11	1/12	1/13	1/14	1/15		
発電電力量 [kwh/日]	6,106	5,440	6,926	6,149	6,907	6,805	7,439	318	3,805	7,677	4,887	3,939	5,838	5,929	7,951		
日付	1/16	1/17	1/18	1/19	1/20	1/21	1/22	1/23	1/24	1/25	1/26	1/27	1/28	1/29	1/30	1/31	平均
発電電力量 [kwh/日]	8,326	7,664	7,440	4,899	3,849	7,604	2,060	2,909	5,238	9,126	9,600	6,224	9,276	3,684	4,098	8,582	6,022