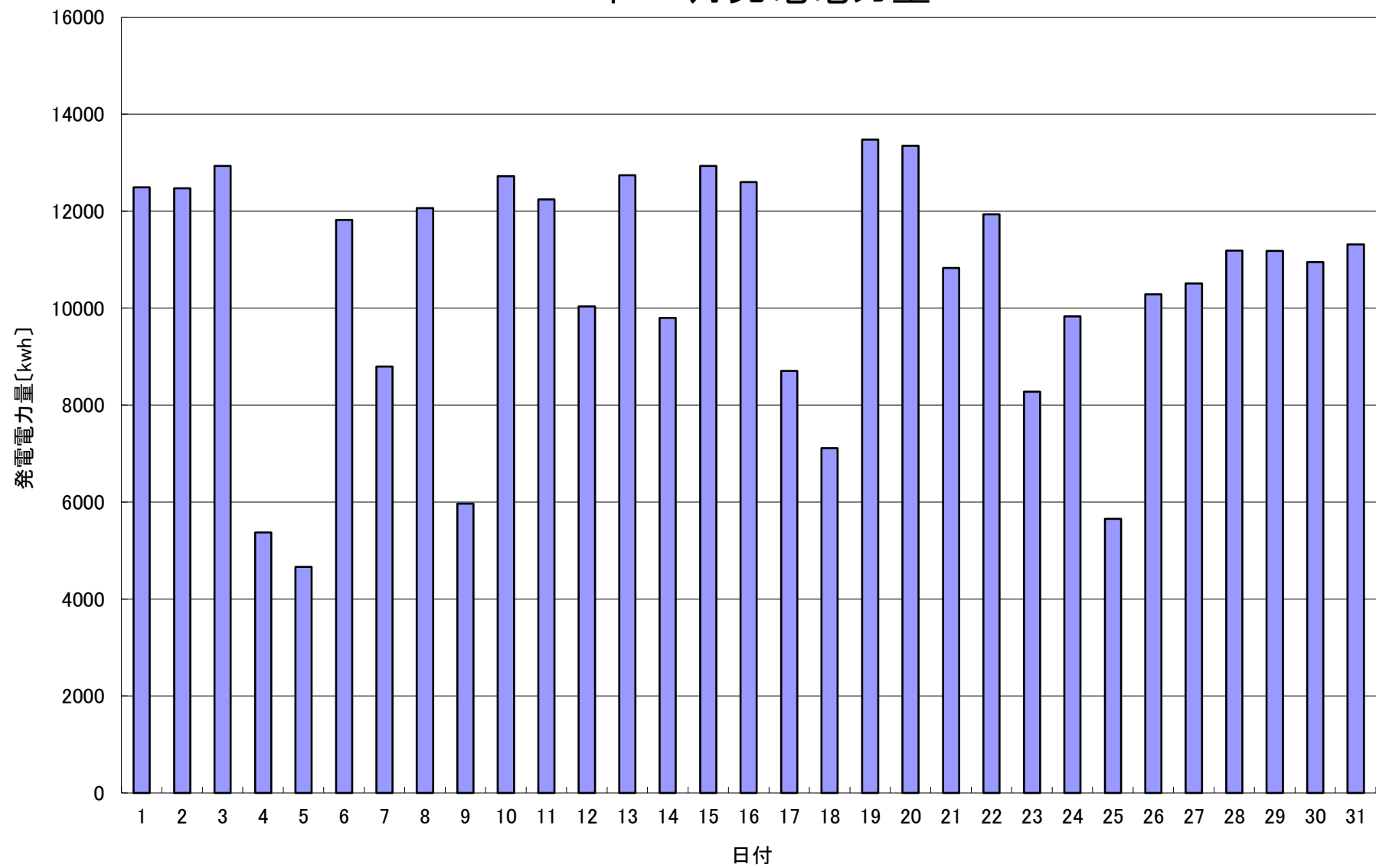


## 2017年 7月発電電力量



日付	7/1	7/2	7/3	7/4	7/5	7/6	7/7	7/8	7/9	7/10	7/11	7/12	7/13	7/14	7/15		
発電電力量 [kwh/日]	12,493	12,468	12,930	5,373	4,665	11,822	8,797	12,063	5,965	12,718	12,242	10,037	12,741	9,800	12,933		
日付	7/16	7/17	7/18	7/19	7/20	7/21	7/22	7/23	7/24	7/25	7/26	7/27	7/28	7/29	7/30	7/31	平均
発電電力量 [kwh/日]	12,602	8,705	7,109	13,475	13,348	10,827	11,933	8,278	9,829	5,653	10,282	10,508	11,186	11,179	10,952	11,313	10,459