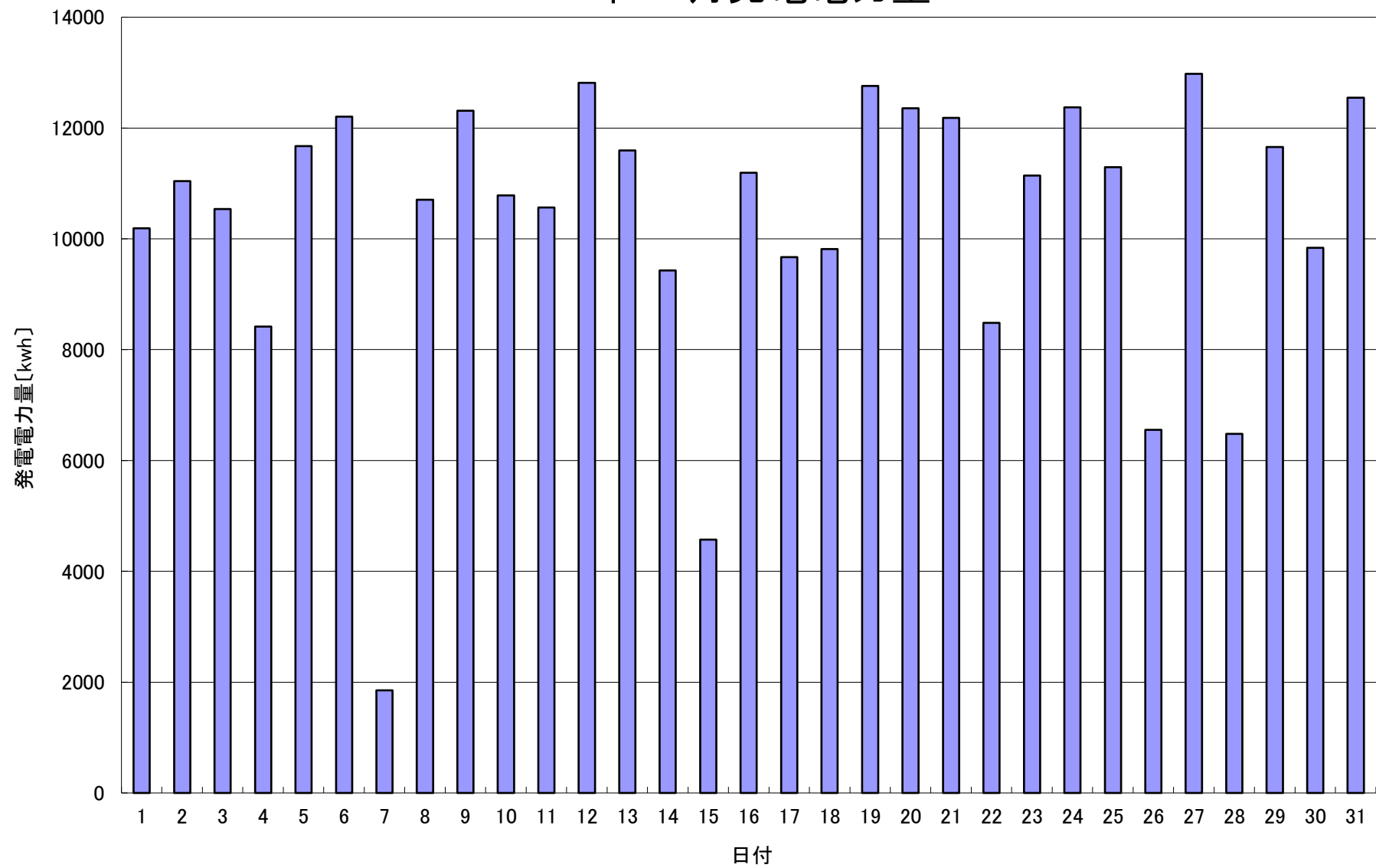


2017年 8月発電電力量



日付	8/1	8/2	8/3	8/4	8/5	8/6	8/7	8/8	8/9	8/10	8/11	8/12	8/13	8/14	8/15		
発電電力量 [kwh/日]	10,193	11,044	10,535	8,418	11,673	12,205	1,854	10,708	12,309	10,785	10,567	12,813	11,593	9,427	4,569		
日付	8/16	8/17	8/18	8/19	8/20	8/21	8/22	8/23	8/24	8/25	8/26	8/27	8/28	8/29	8/30	8/31	平均
発電電力量 [kwh/日]	11,193	9,669	9,813	12,759	12,354	12,185	8,484	11,139	12,371	11,290	6,553	12,978	6,482	11,659	9,838	12,549	10,323