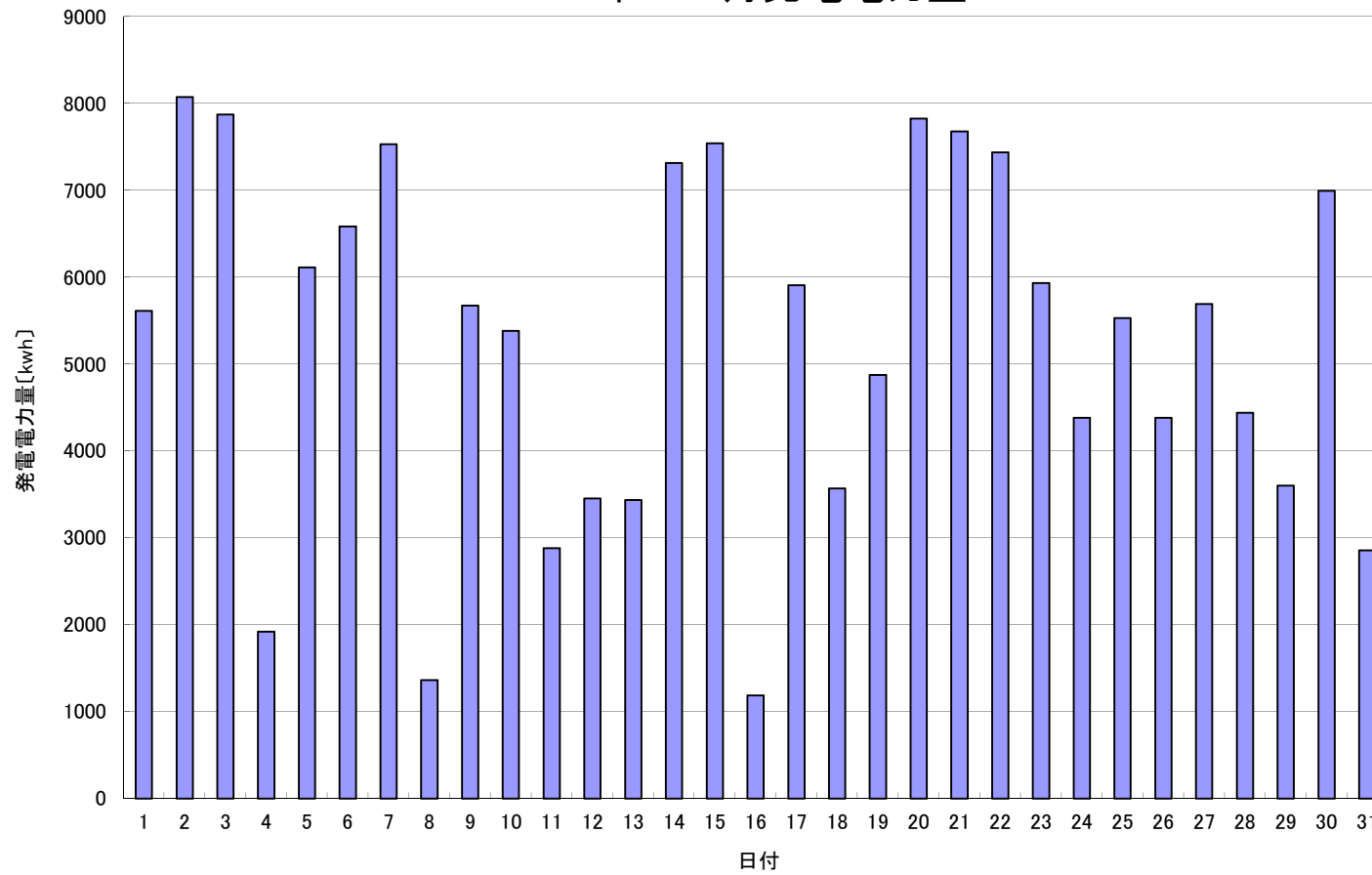


2017年 12月発電電力量



日付	12/1	12/2	12/3	12/4	12/5	12/6	12/7	12/8	12/9	12/10	12/11	12/12	12/13	12/14	12/15		
発電電力量 [kwh/日]	5,610	8,074	7,872	1,922	6,113	6,584	7,529	1,361	5,673	5,382	2,882	3,453	3,436	7,313	7,539		
日付	12/16	12/17	12/18	12/19	12/20	12/21	12/22	12/23	12/24	12/25	12/26	12/27	12/28	12/29	12/30	12/31	平均
発電電力量 [kwh/日]	1,186	5,908	3,569	4,875	7,826	7,676	7,437	5,931	4,381	5,528	4,382	5,692	4,439	3,601	6,994	2,857	5,259