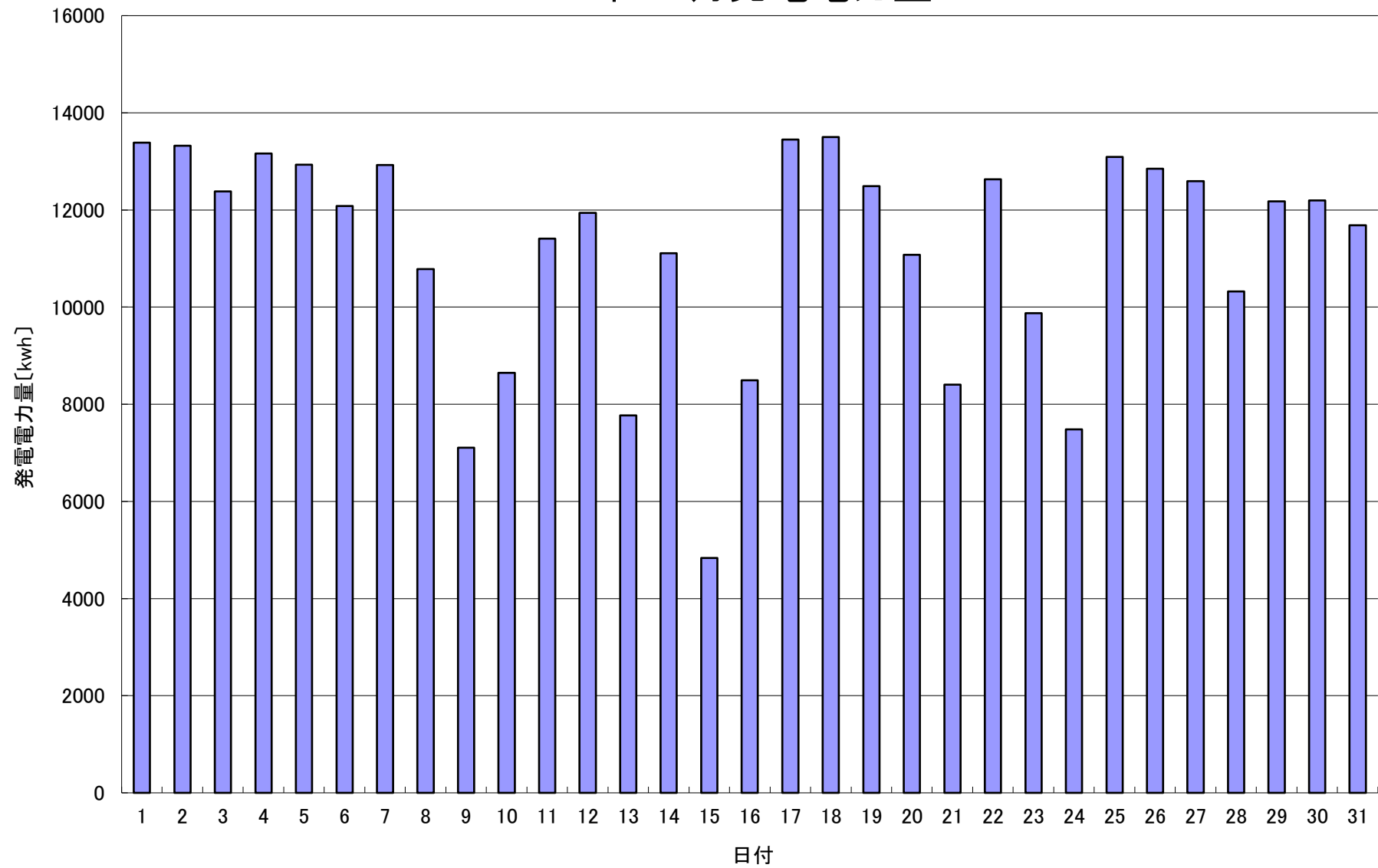


2018年 8月発電電力量



日付	8/1	8/2	8/3	8/4	8/5	8/6	8/7	8/8	8/9	8/10	8/11	8/12	8/13	8/14	8/15		
発電電力量 [kwh/日]	13,384	13,323	12,381	13,162	12,935	12,081	12,923	10,781	7,107	8,647	11,408	11,938	7,773	11,106	4,836		
日付	8/16	8/17	8/18	8/19	8/20	8/21	8/22	8/23	8/24	8/25	8/26	8/27	8/28	8/29	8/30	8/31	平均
発電電力量 [kwh/日]	8,493	13,451	13,503	12,492	11,080	8,401	12,628	9,877	7,482	13,088	12,848	12,590	10,320	12,174	12,194	11,686	11,164