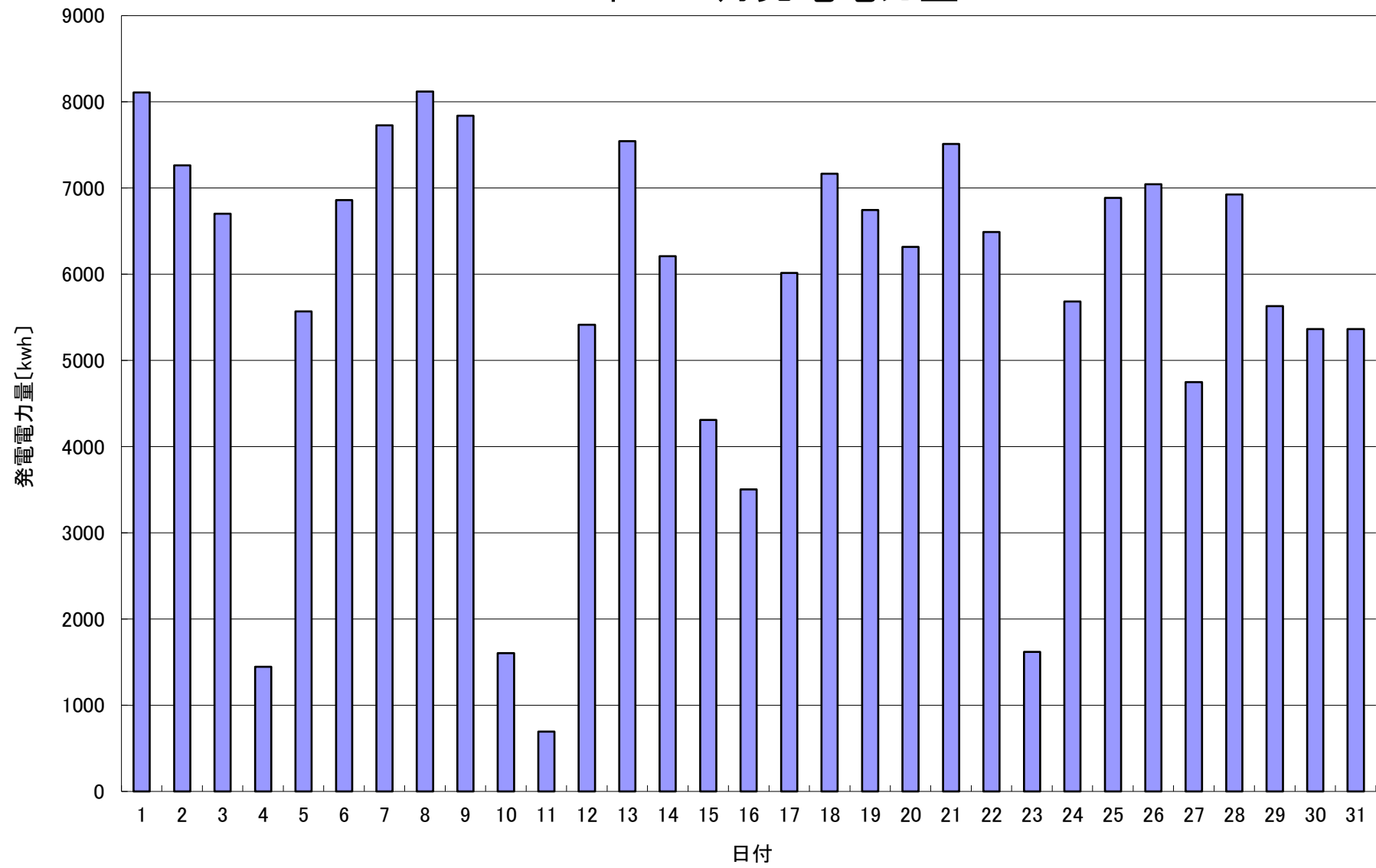


2018年 10月発電電力量



日付	10/1	10/2	10/3	10/4	10/5	10/6	10/7	10/8	10/9	10/10	10/11	10/12	10/13	10/14	10/15		
発電電力量 [kwh/日]	8,107	7,263	6,701	1,446	5,569	6,859	7,726	8,119	7,840	1,603	694	5,414	7,542	6,211	4,310		
日付	10/16	10/17	10/18	10/19	10/20	10/21	10/22	10/23	10/24	10/25	10/26	10/27	10/28	10/29	10/30	10/31	平均
発電電力量 [kwh/日]	3,505	6,017	7,167	6,747	6,318	7,510	6,491	1,620	5,684	6,885	7,044	4,748	6,924	5,630	5,363	5,363	5,755