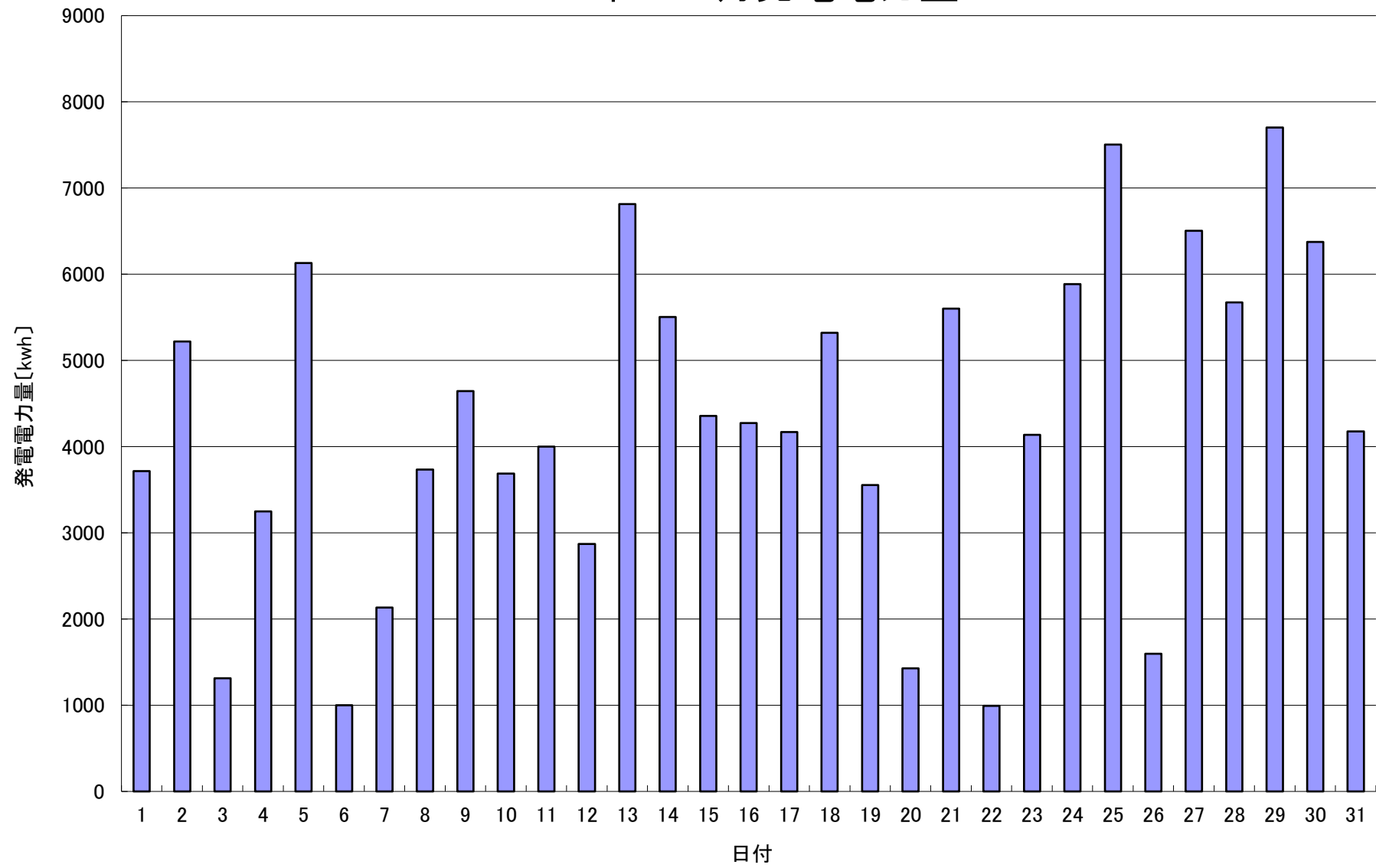


2018年 12月発電電力量



日付	12/1	12/2	12/3	12/4	12/5	12/6	12/7	12/8	12/9	12/10	12/11	12/12	12/13	12/14	12/15		
発電電力量 [kwh/日]	3,716	5,221	1,314	3,247	6,129	1,000	2,134	3,733	4,645	3,687	4,000	2,871	6,814	5,504	4,356		
日付	12/16	12/17	12/18	12/19	12/20	12/21	12/22	12/23	12/24	12/25	12/26	12/27	12/28	12/29	12/30	12/31	平均
発電電力量 [kwh/日]	4,272	4,169	5,319	3,554	1,427	5,600	993	4,137	5,884	7,505	1,597	6,503	5,673	7,703	6,374	4,177	4,299