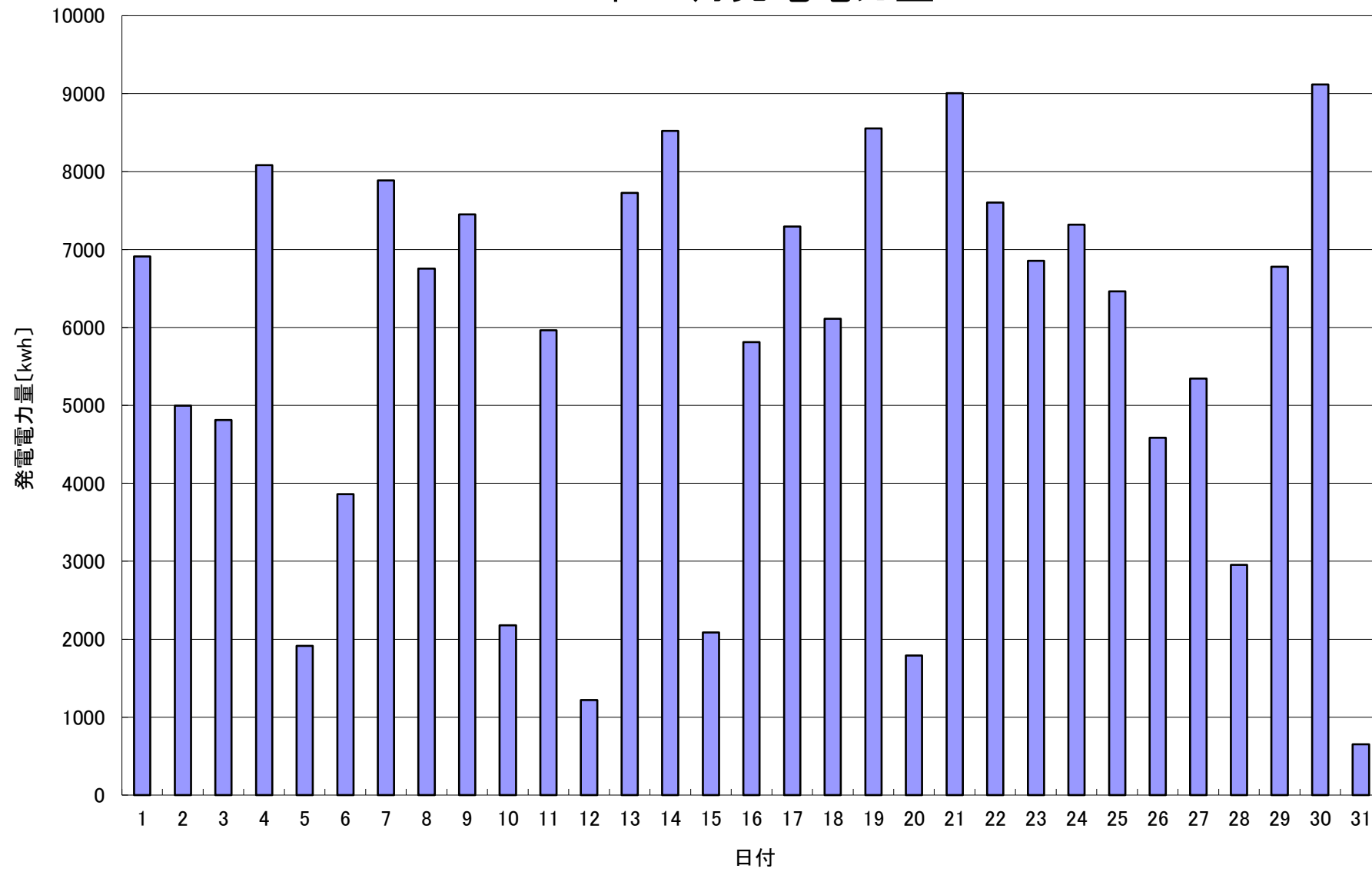


2019年 1月発電電力量



日付	1/1	1/2	1/3	1/4	1/5	1/6	1/7	1/8	1/9	1/10	1/11	1/12	1/13	1/14	1/15
発電電力量 [kwh/日]	6,911	4,998	4,812	8,083	1,915	3,863	7,888	6,754	7,450	2,179	5,964	1,218	7,726	8,523	2,088

日付	1/16	1/17	1/18	1/19	1/20	1/21	1/22	1/23	1/24	1/25	1/26	1/27	1/28	1/29	1/30	1/31	平均
発電電力量 [kwh/日]	5,812	7,294	6,113	8,554	1,789	9,004	7,604	6,854	7,320	6,462	4,586	5,345	2,954	6,781	9,118	653	5,697