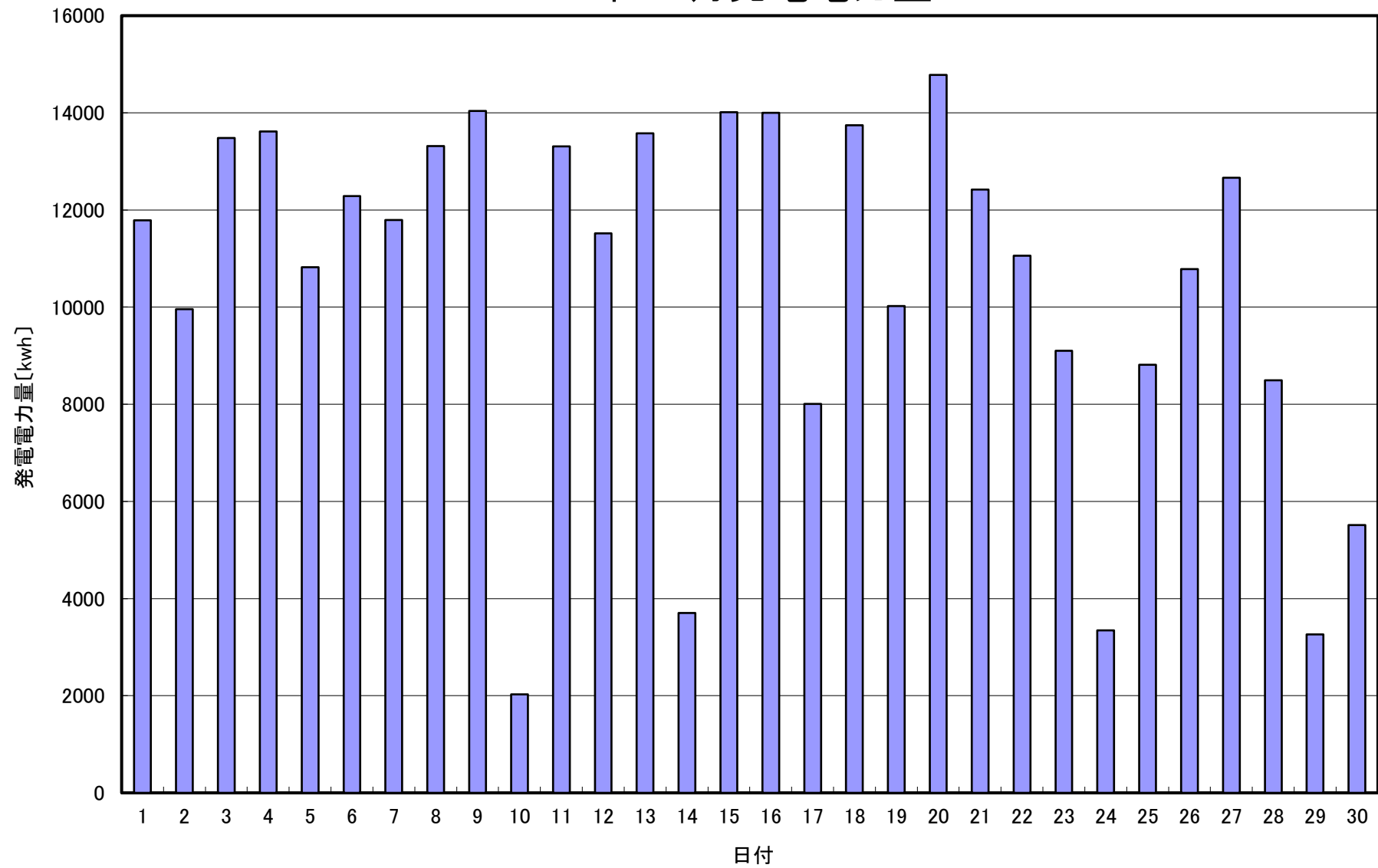


2019年 4月発電電力量



日付	4/1	4/2	4/3	4/4	4/5	4/6	4/7	4/8	4/9	4/10	4/11	4/12	4/13	4/14	4/15	
発電電力量 [kwh/日]	11,790	9,958	13,483	13,614	10,823	12,286	11,794	13,317	14,037	2,029	13,306	11,519	13,576	3,704	14,015	
日付	4/16	4/17	4/18	4/19	4/20	4/21	4/22	4/23	4/24	4/25	4/26	4/27	4/28	4/29	4/30	平均
発電電力量 [kwh/日]	13,999	8,006	13,742	10,020	14,779	12,421	11,057	9,101	3,347	8,813	10,783	12,664	8,495	3,261	5,515	10,508