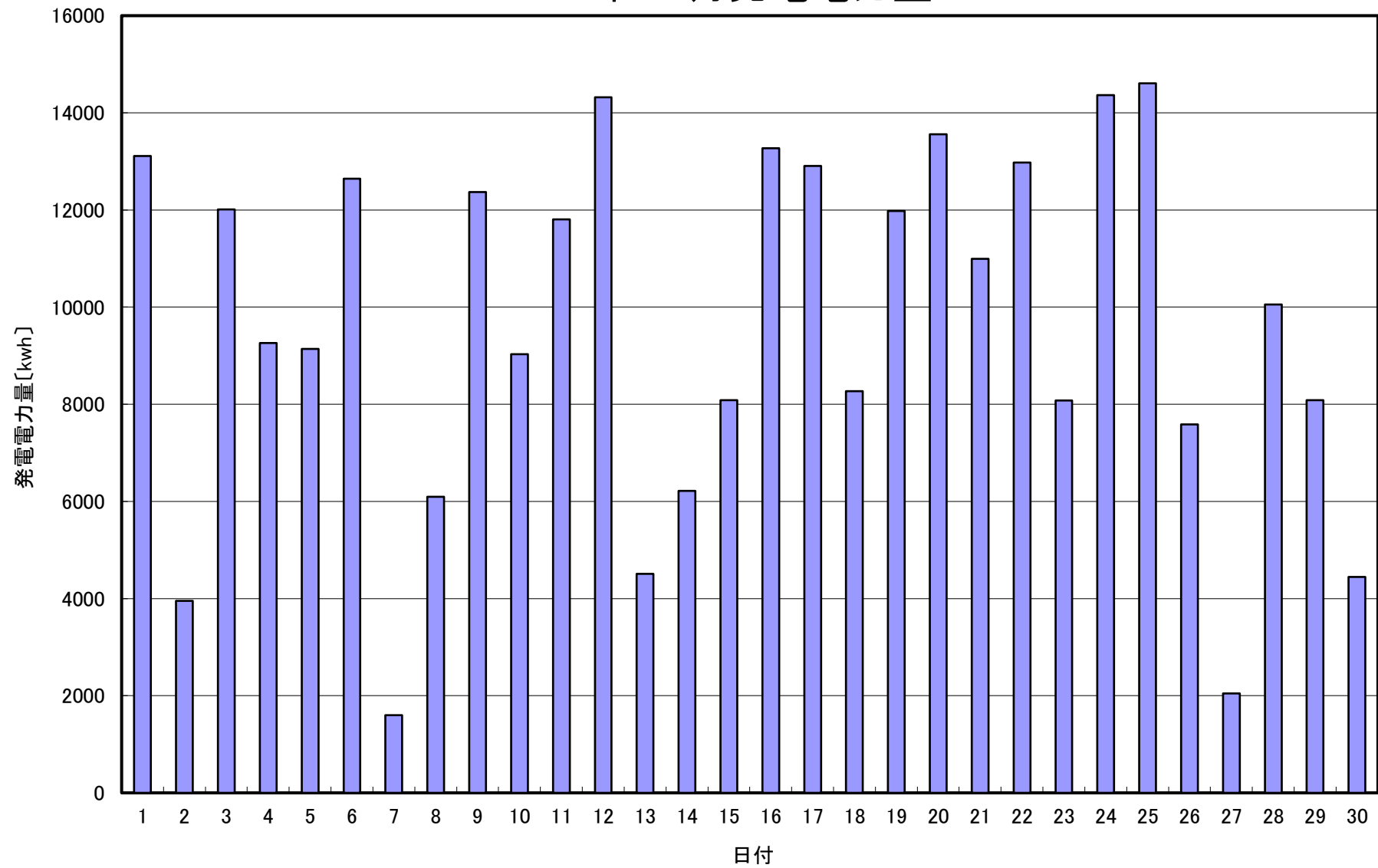


2019年 6月発電電力量



日付	6/1	6/2	6/3	6/4	6/5	6/6	6/7	6/8	6/9	6/10	6/11	6/12	6/13	6/14	6/15	
発電電力量 [kwh/日]	13,108	3,953	12,010	9,258	9,137	12,643	1,598	6,096	12,372	9,029	11,804	14,318	4,510	6,217	8,086	
日付	6/16	6/17	6/18	6/19	6/20	6/21	6/22	6/23	6/24	6/25	6/26	6/27	6/28	6/29	6/30	平均
発電電力量 [kwh/日]	13,271	12,906	8,267	11,982	13,559	10,996	12,974	8,076	14,362	14,609	7,587	2,044	10,057	8,083	4,442	9,578