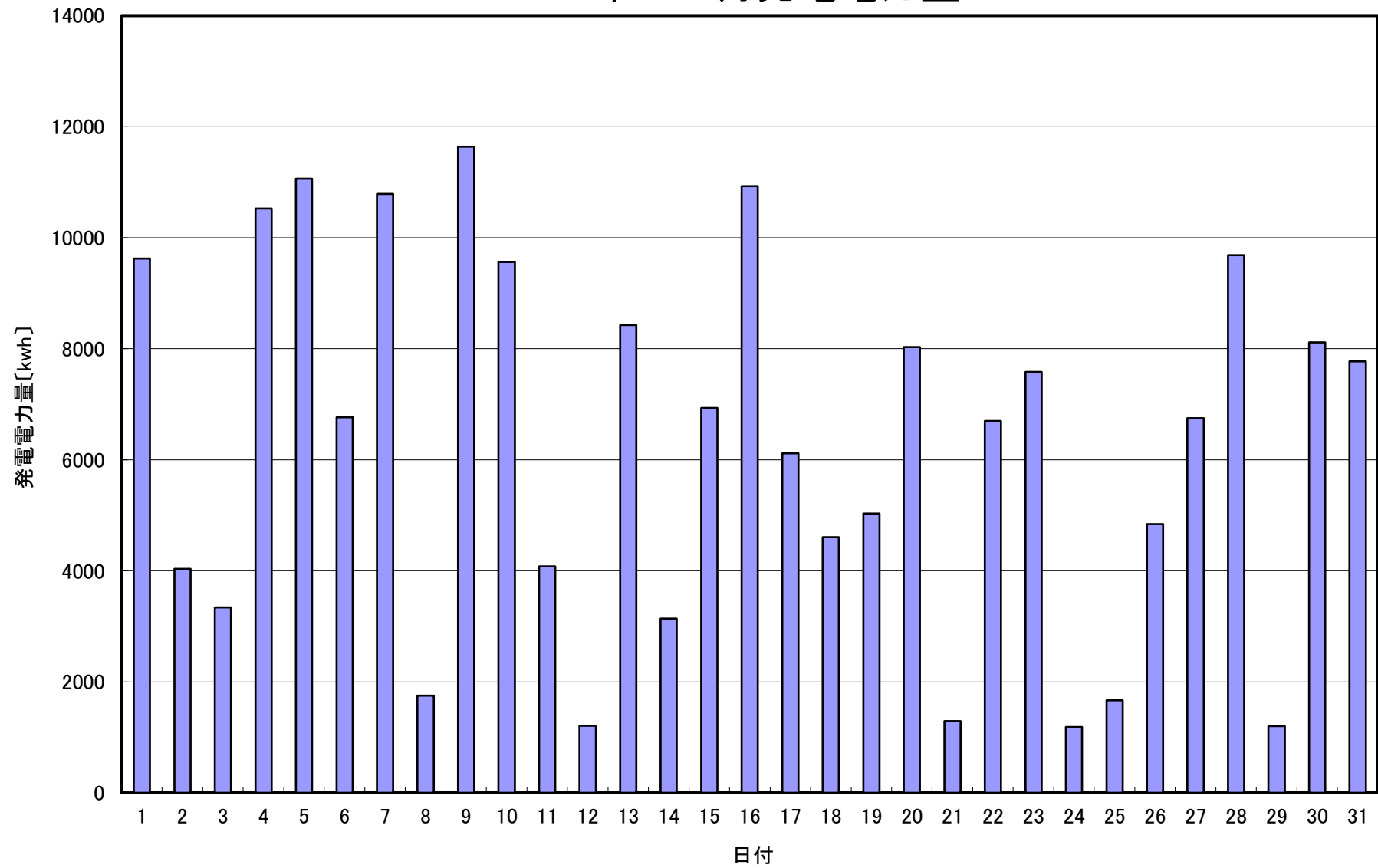


2019年 10月発電電力量



日付	10/1	10/2	10/3	10/4	10/5	10/6	10/7	10/8	10/9	10/10	10/11	10/12	10/13	10/14	10/15		
発電電力量 [kwh/日]	9,625	4,033	3,342	10,527	11,064	6,766	10,792	1,751	11,642	9,564	4,081	1,209	8,426	3,140	6,936		
日付	10/16	10/17	10/18	10/19	10/20	10/21	10/22	10/23	10/24	10/25	10/26	10/27	10/28	10/29	10/30	10/31	平均
発電電力量 [kwh/日]	10,930	6,116	4,603	5,029	8,032	1,294	6,700	7,581	1,188	1,668	4,841	6,746	9,688	1,205	8,115	7,775	6,271