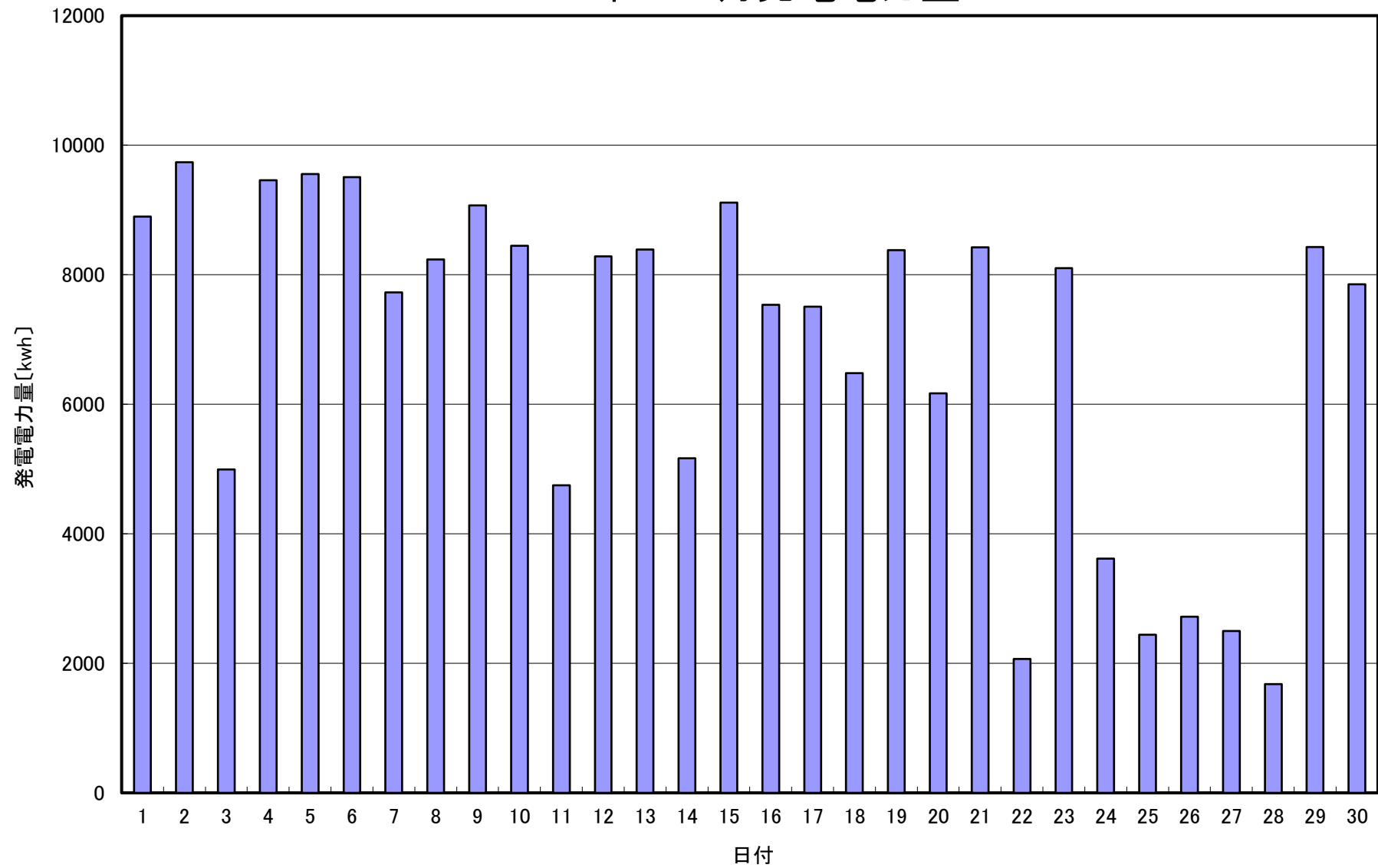


2019年 11月発電電力量



日付	11/1	11/2	11/3	11/4	11/5	11/6	11/7	11/8	11/9	11/10	11/11	11/12	11/13	11/14	11/15	
発電電力量 [kwh/日]	8,896	9,735	4,995	9,458	9,557	9,508	7,725	8,233	9,071	8,449	4,749	8,283	8,388	5,165	9,113	
日付	11/16	11/17	11/18	11/19	11/20	11/21	11/22	11/23	11/24	11/25	11/26	11/27	11/28	11/29	11/30	平均
発電電力量 [kwh/日]	7,534	7,509	6,481	8,378	6,168	8,424	2,066	8,102	3,616	2,442	2,722	2,498	1,680	8,428	7,852	6,841