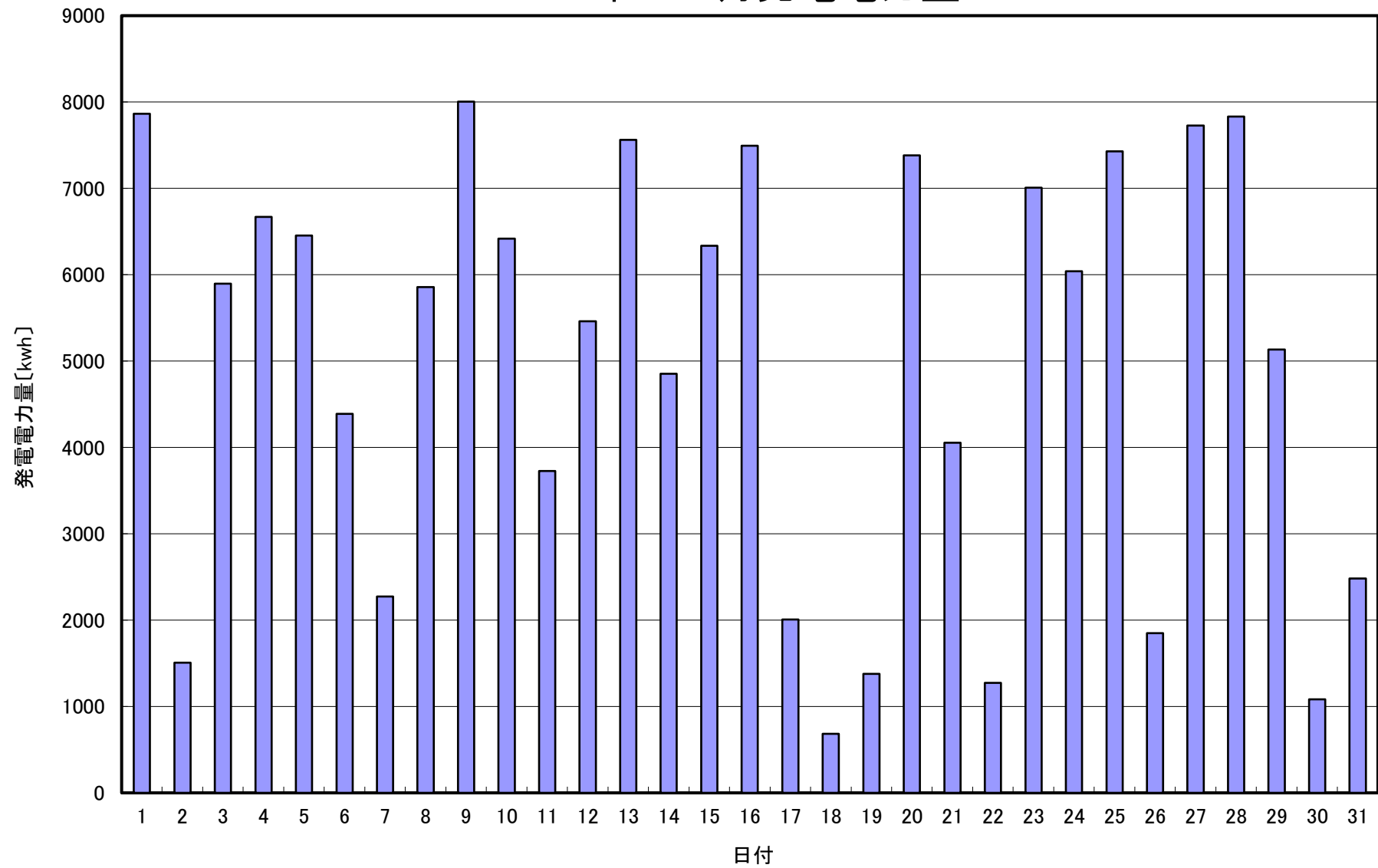


2019年 12月発電電力量



日付	12/1	12/2	12/3	12/4	12/5	12/6	12/7	12/8	12/9	12/10	12/11	12/12	12/13	12/14	12/15
発電電力量 [kwh/日]	7,865	1,509	5,897	6,671	6,454	4,390	2,273	5,858	8,006	6,419	3,728	5,462	7,562	4,854	6,335

日付	12/16	12/17	12/18	12/19	12/20	12/21	12/22	12/23	12/24	12/25	12/26	12/27	12/28	12/29	12/30	12/31	平均
発電電力量 [kwh/日]	7,493	2,009	684	1,376	7,381	4,055	1,273	7,008	6,040	7,428	1,850	7,727	7,831	5,132	1,082	2,483	4,972