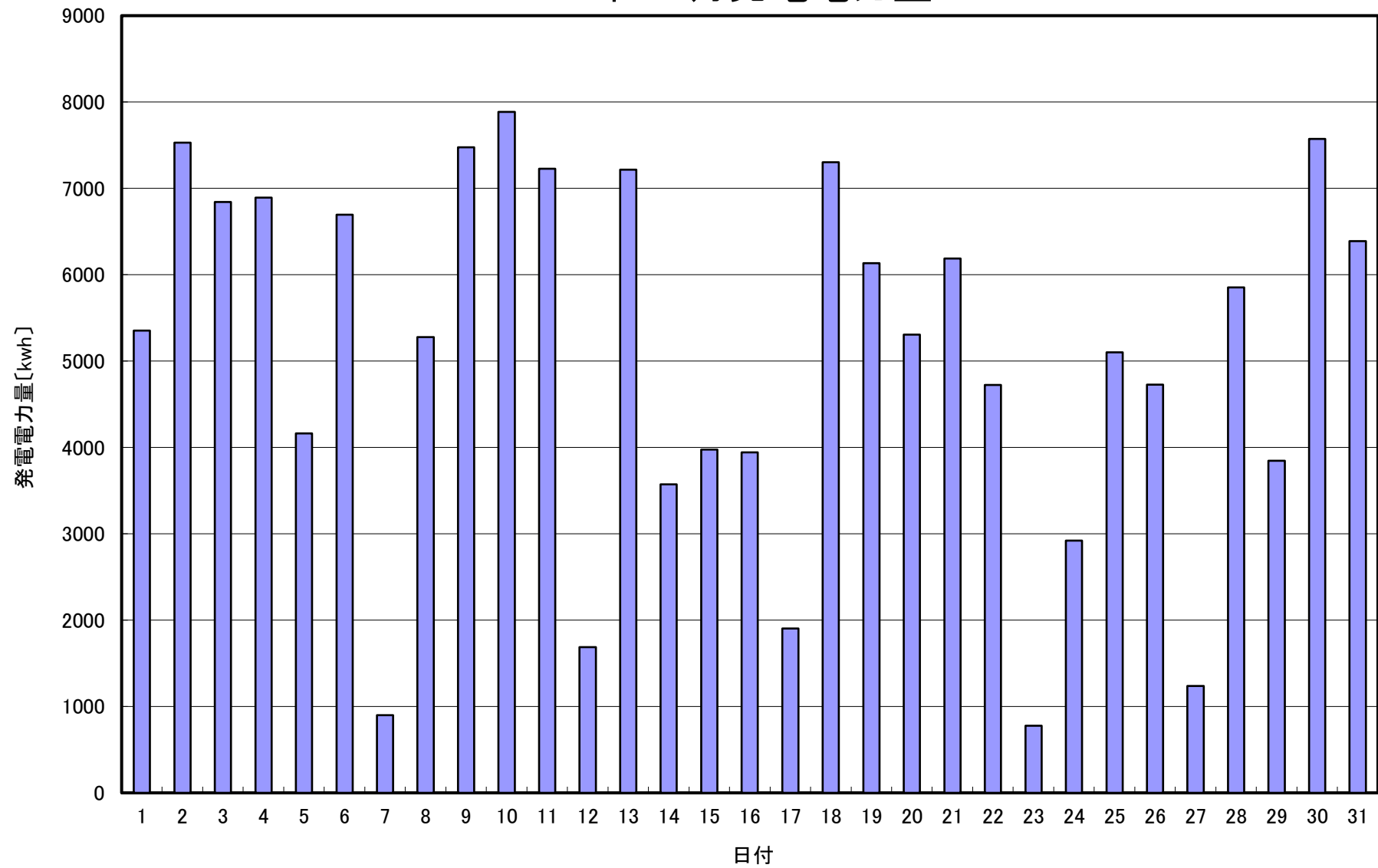


## 2020年 1月発電電力量



日付	1/1	1/2	1/3	1/4	1/5	1/6	1/7	1/8	1/9	1/10	1/11	1/12	1/13	1/14	1/15		
発電電力量 [kwh/日]	5,355	7,528	6,841	6,892	4,162	6,694	899	5,277	7,475	7,887	7,228	1,689	7,217	3,570	3,976		
日付	1/16	1/17	1/18	1/19	1/20	1/21	1/22	1/23	1/24	1/25	1/26	1/27	1/28	1/29	1/30	1/31	平均
発電電力量 [kwh/日]	3,943	1,902	7,304	6,135	5,308	6,186	4,722	776	2,920	5,101	4,728	1,237	5,854	3,847	7,574	6,388	5,052