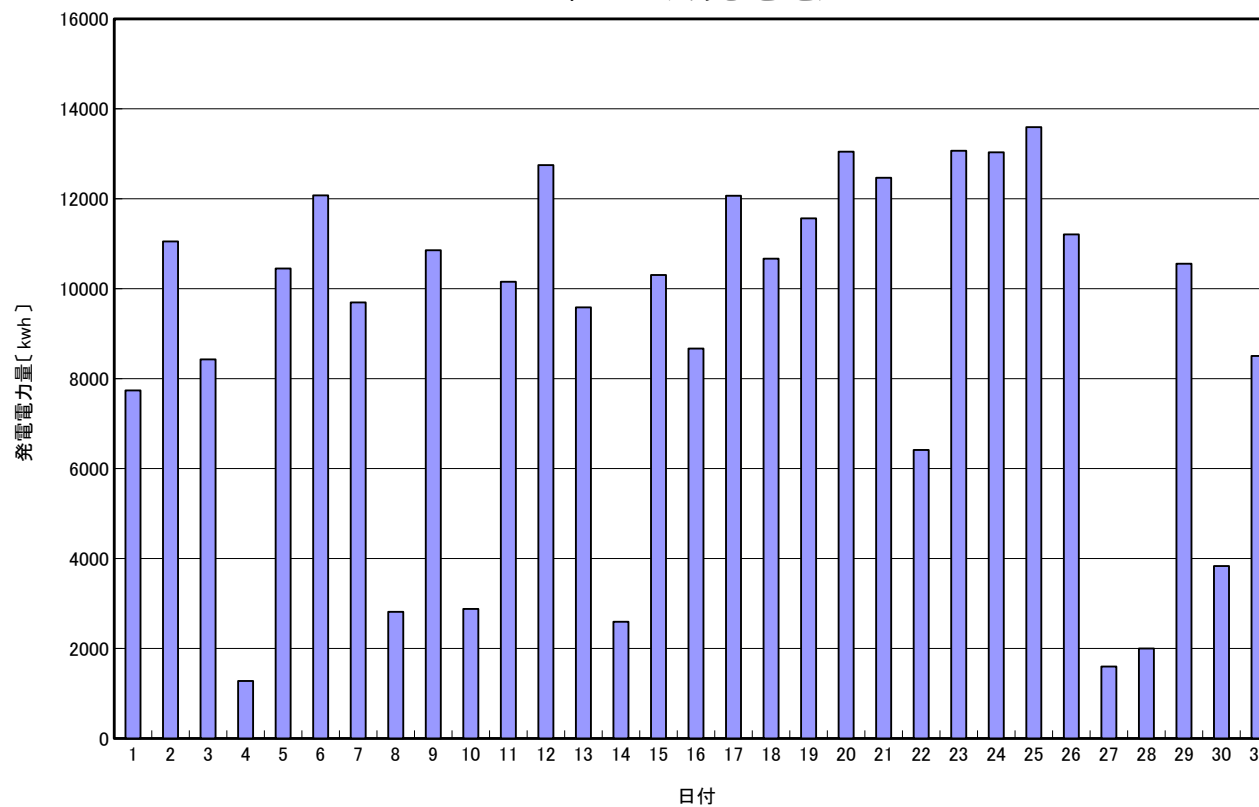


## 2020年 3月発電電力量



日付	3/1	3/2	3/3	3/4	3/5	3/6	3/7	3/8	3/9	3/10	3/11	3/12	3/13	3/14	3/15
発電電力量 [kwh/日]	7,738	11,050	8,428	1,277	10,449	12,074	9,695	2,814	10,855	2,878	10,154	12,748	9,585	2,594	10,304

日付	3/16	3/17	3/18	3/19	3/20	3/21	3/22	3/23	3/24	3/25	3/26	3/27	3/28	3/29	3/30	3/31	平均
発電電力量 [kwh/日]	8,669	12,067	10,668	11,564	13,046	12,467	6,413	13,067	13,032	13,591	11,207	1,597	1,999	10,556	3,832	8,504	8,868