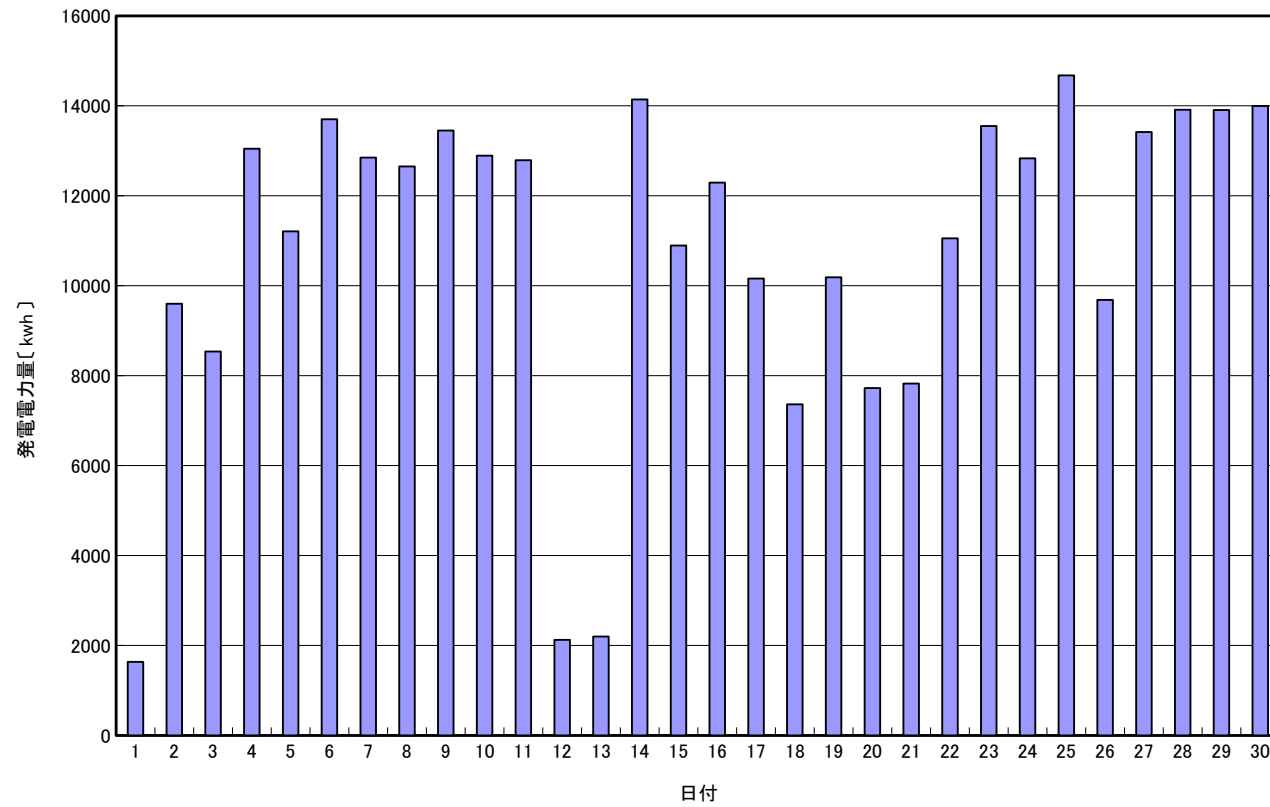


2020年 4月発電電力量



日付	4/1	4/2	4/3	4/4	4/5	4/6	4/7	4/8	4/9	4/10	4/11	4/12	4/13	4/14	4/15	
発電電力量 [kwh/日]	1,634	9,598	8,536	13,045	11,208	13,700	12,848	12,651	13,449	12,891	12,790	2,125	2,199	14,141	10,893	
日付	4/16	4/17	4/18	4/19	4/20	4/21	4/22	4/23	4/24	4/25	4/26	4/27	4/28	4/29	4/30	平均
発電電力量 [kwh/日]	12,292	10,159	7,361	10,186	7,723	7,824	11,053	13,549	12,832	14,676	9,684	13,416	13,912	13,906	13,995	10,809