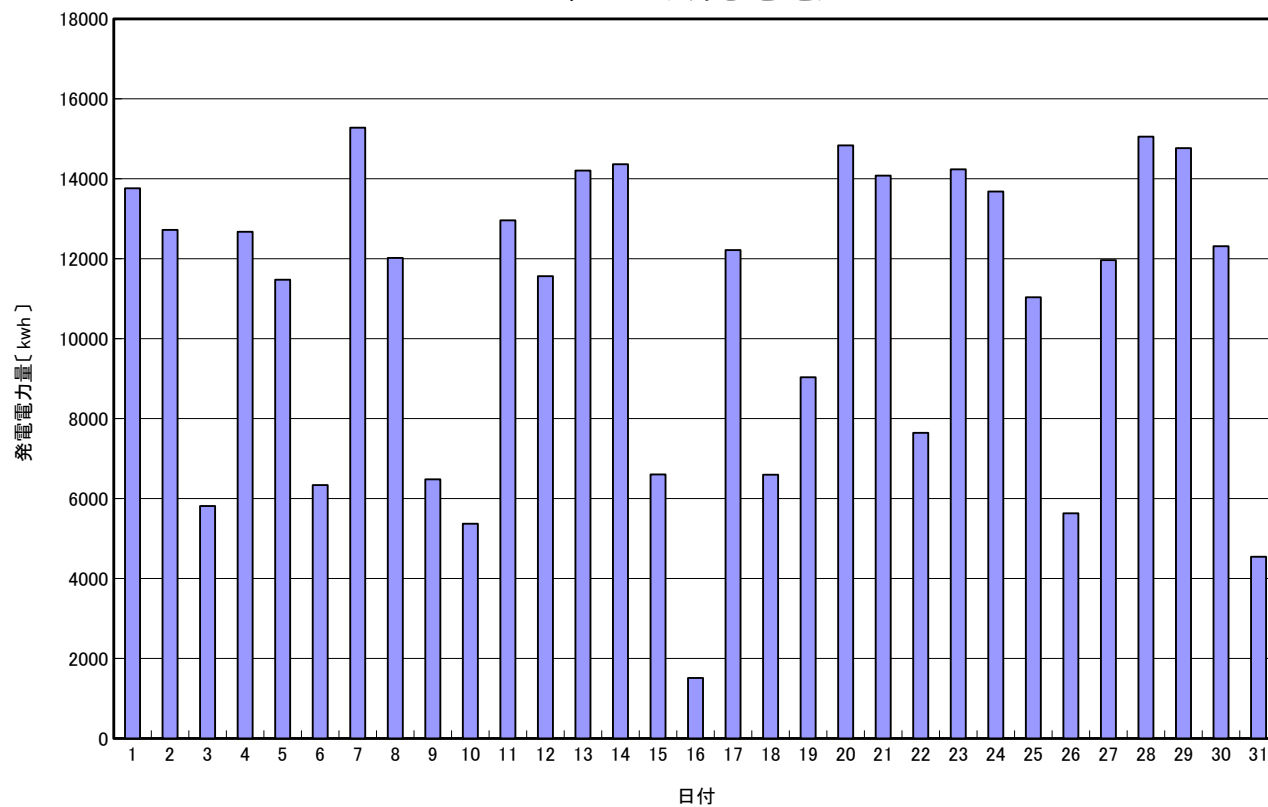


2020年 5月発電電力量



日付	5/1	5/2	5/3	5/4	5/5	5/6	5/7	5/8	5/9	5/10	5/11	5/12	5/13	5/14	5/15
発電電力量 [kwh/日]	13,761	12,721	5,813	12,673	11,475	6,336	15,277	12,019	6,480	5,369	12,960	11,563	14,204	14,363	6,602

日付	5/16	5/17	5/18	5/19	5/20	5/21	5/22	5/23	5/24	5/25	5/26	5/27	5/28	5/29	5/30	5/31	平均
発電電力量 [kwh/日]	1,511	12,215	6,596	9,034	14,834	14,078	7,642	14,235	13,681	11,036	5,630	11,964	15,054	14,766	12,312	4,544	10,669