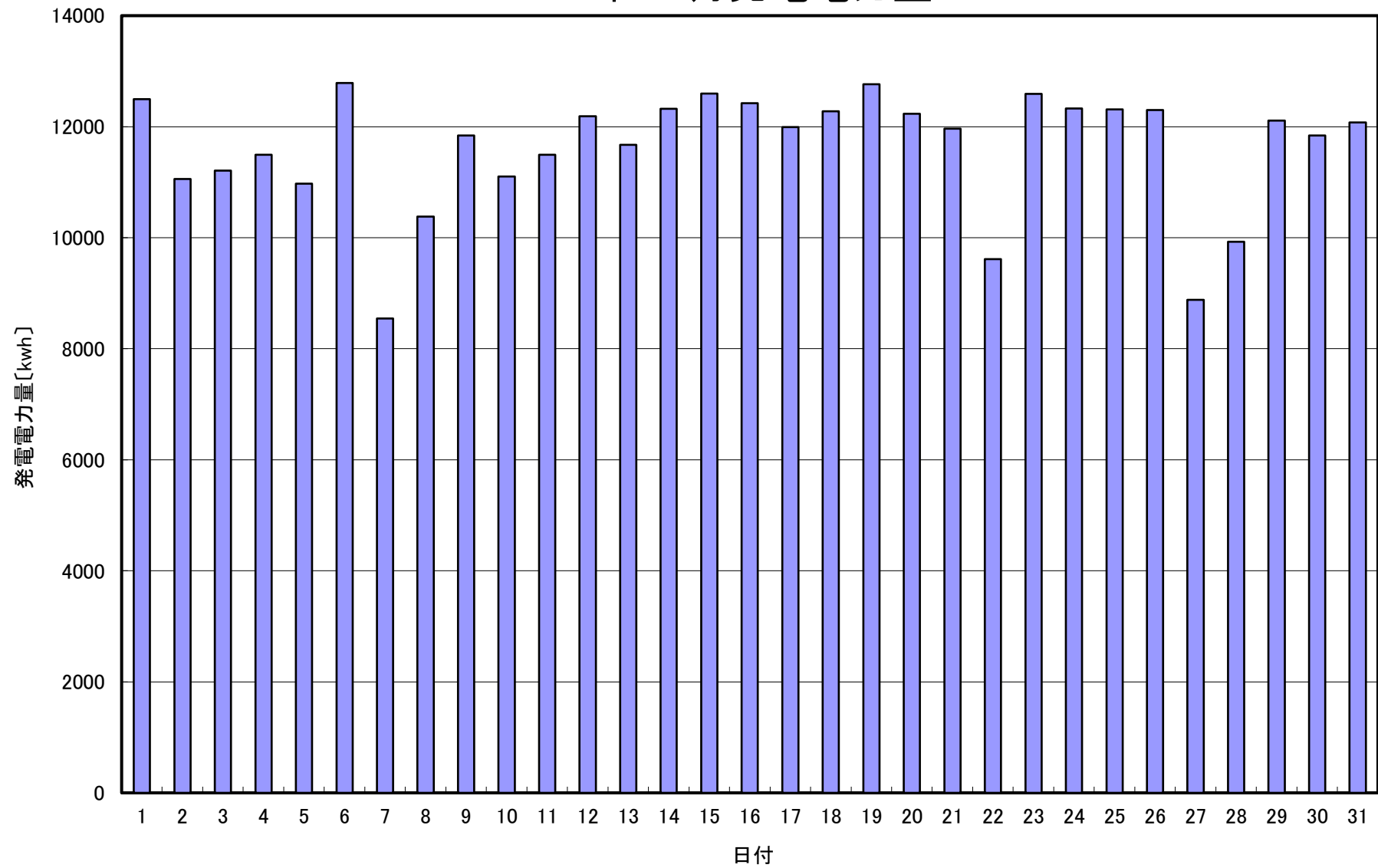


## 2020年 8月発電電力量



日付	8/1	8/2	8/3	8/4	8/5	8/6	8/7	8/8	8/9	8/10	8/11	8/12	8/13	8/14	8/15		
発電電力量 [kwh/日]	12,495	11,059	11,206	11,493	10,972	12,787	8,544	10,383	11,841	11,102	11,497	12,191	11,676	12,323	12,599		
日付	8/16	8/17	8/18	8/19	8/20	8/21	8/22	8/23	8/24	8/25	8/26	8/27	8/28	8/29	8/30	8/31	平均
発電電力量 [kwh/日]	12,423	11,992	12,277	12,764	12,236	11,962	9,616	12,591	12,330	12,309	12,302	8,883	9,925	12,111	11,840	12,079	11,607