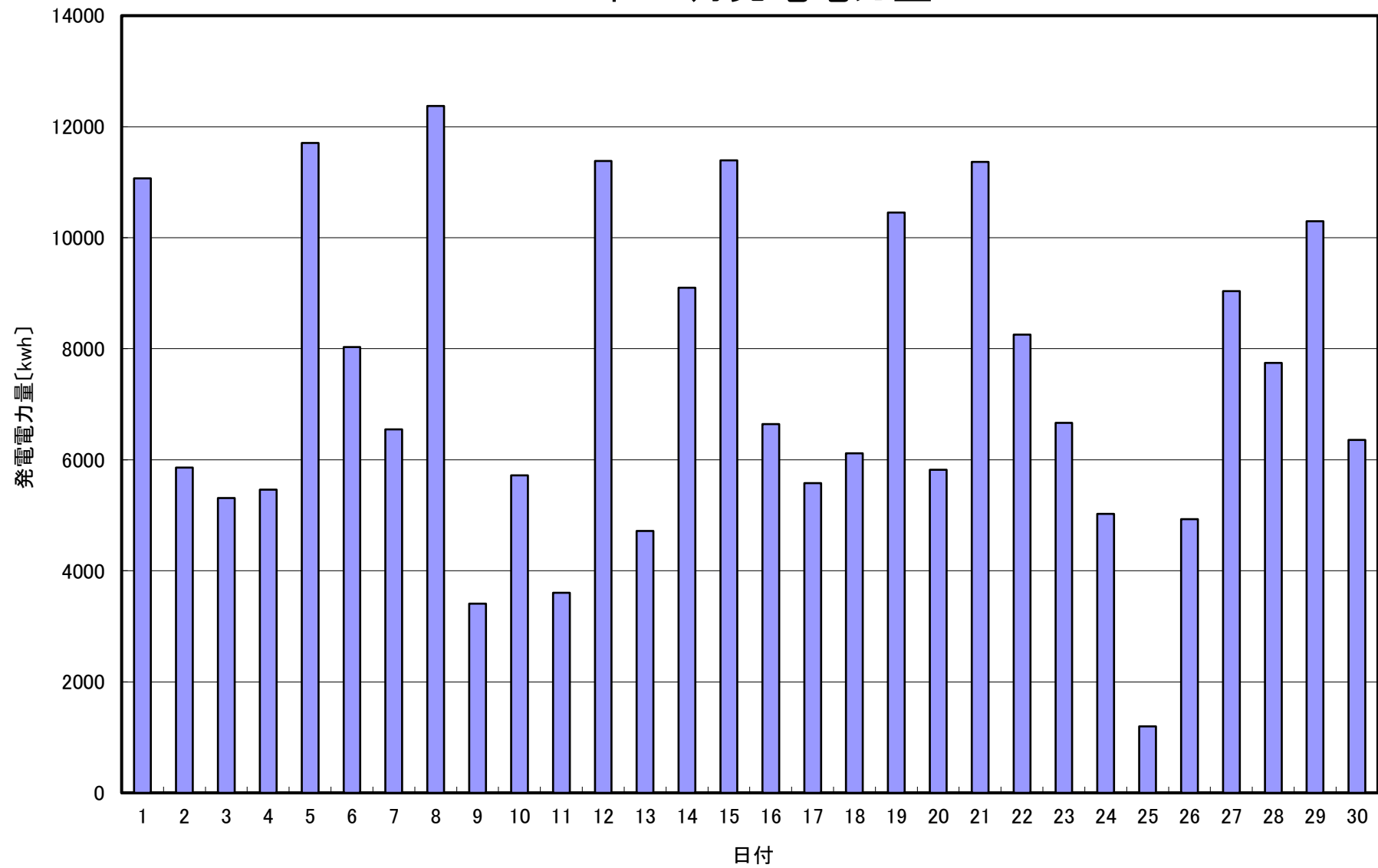


2020年 9月発電電力量



日付	9/1	9/2	9/3	9/4	9/5	9/6	9/7	9/8	9/9	9/10	9/11	9/12	9/13	9/14	9/15	
発電電力量 [kwh/日]	11,067	5,861	5,310	5,461	11,705	8,030	6,546	12,373	3,405	5,717	3,606	11,383	4,720	9,100	11,395	
日付	9/16	9/17	9/18	9/19	9/20	9/21	9/22	9/23	9/24	9/25	9/26	9/27	9/28	9/29	9/30	平均
発電電力量 [kwh/日]	6,643	5,581	6,118	10,456	5,821	11,365	8,254	6,666	5,026	1,196	4,932	9,037	7,743	10,298	6,354	7,372