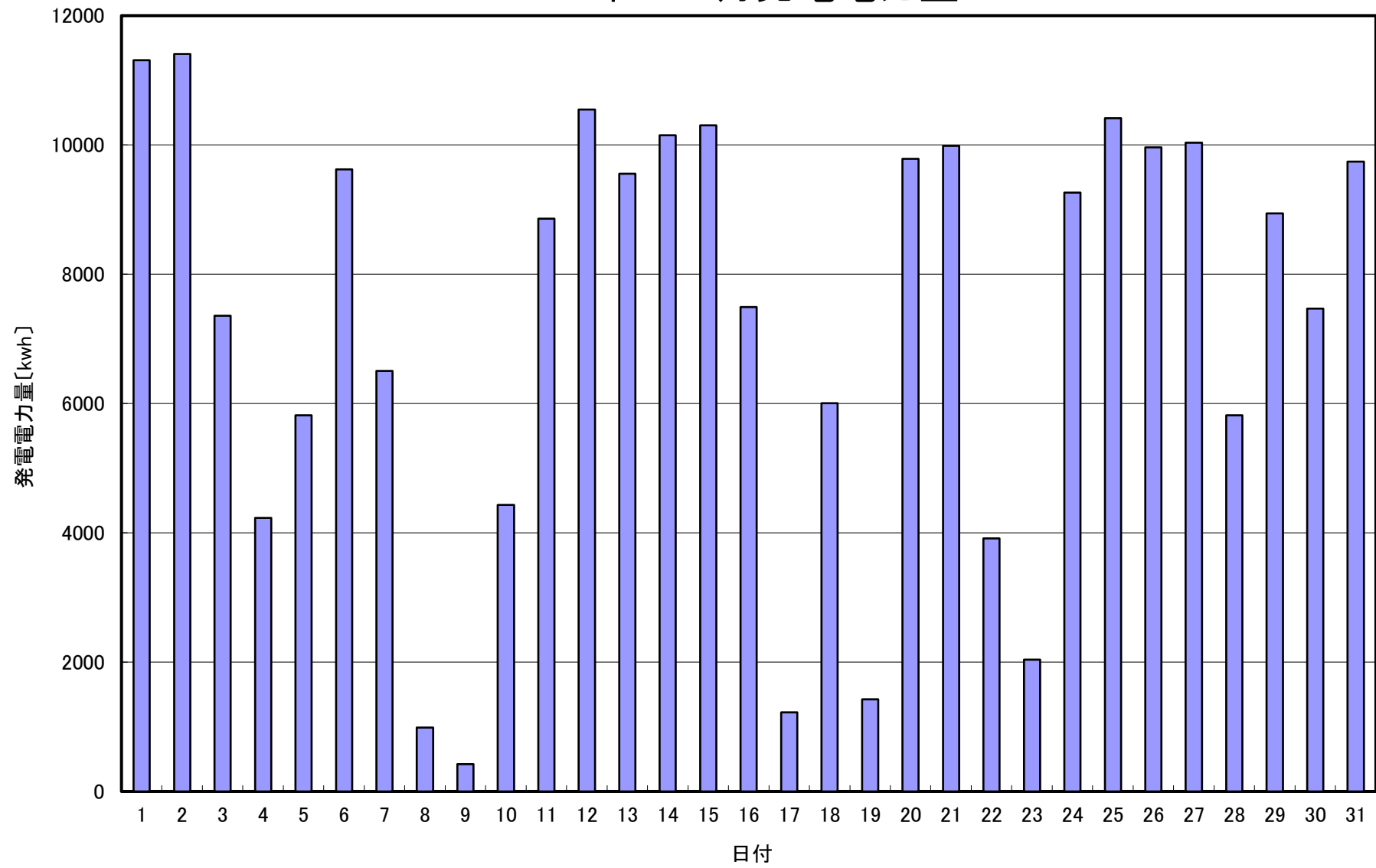


2020年 10月発電電力量



日付	10/1	10/2	10/3	10/4	10/5	10/6	10/7	10/8	10/9	10/10	10/11	10/12	10/13	10/14	10/15
発電電力量 [kwh/日]	11,309	11,406	7,358	4,232	5,818	9,624	6,506	989	423	4,430	8,862	10,549	9,554	10,151	10,301

日付	10/16	10/17	10/18	10/19	10/20	10/21	10/22	10/23	10/24	10/25	10/26	10/27	10/28	10/29	10/30	10/31	平均
発電電力量 [kwh/日]	7,491	1,222	6,005	1,427	9,786	9,986	3,914	2,038	9,264	10,414	9,965	10,033	5,817	8,942	7,469	9,740	7,259