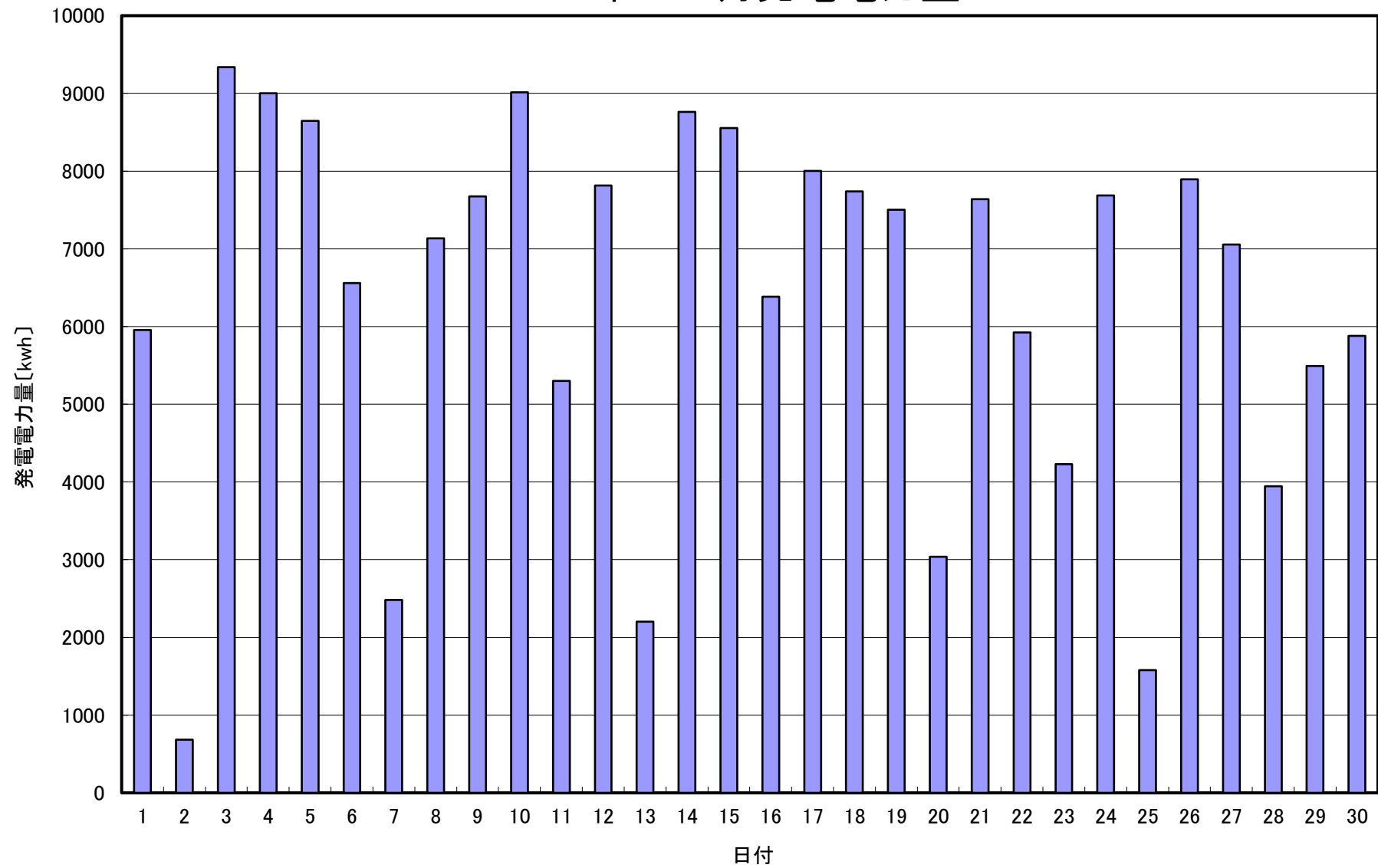


2020年 11月発電電力量



日付	11/1	11/2	11/3	11/4	11/5	11/6	11/7	11/8	11/9	11/10	11/11	11/12	11/13	11/14	11/15	
発電電力量 [kwh/日]	5,955	683	9,339	9,002	8,646	6,560	2,481	7,133	7,674	9,015	5,301	7,816	2,202	8,764	8,553	
日付	11/16	11/17	11/18	11/19	11/20	11/21	11/22	11/23	11/24	11/25	11/26	11/27	11/28	11/29	11/30	平均
発電電力量 [kwh/日]	6,383	8,001	7,740	7,501	3,037	7,640	5,922	4,229	7,687	1,577	7,895	7,057	3,947	5,492	5,878	6,304