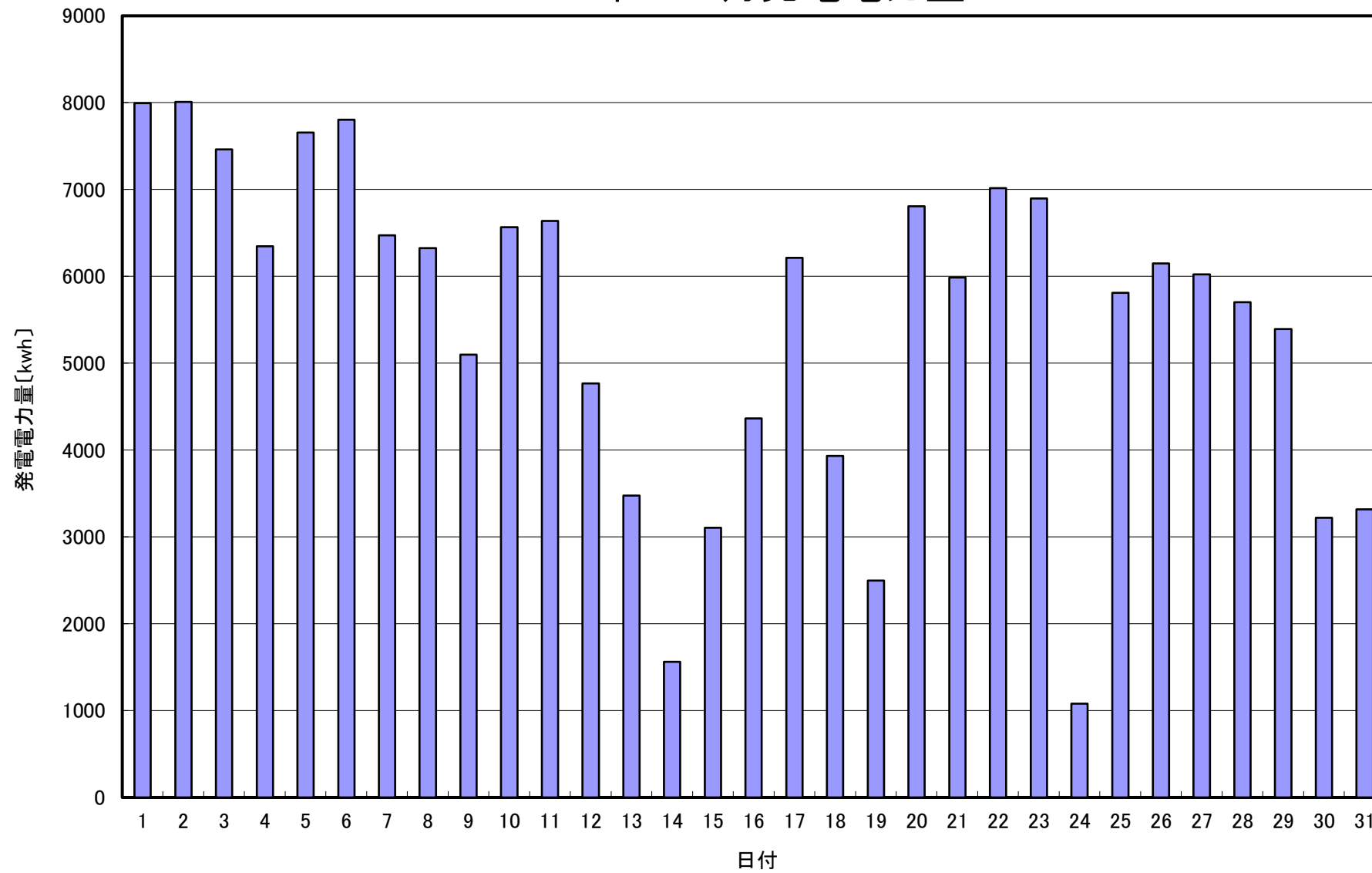


2020年 12月発電電力量



日付	12/1	12/2	12/3	12/4	12/5	12/6	12/7	12/8	12/9	12/10	12/11	12/12	12/13	12/14	12/15
発電電力量 [kwh/日]	7,994	8,007	7,462	6,346	7,654	7,803	6,471	6,324	5,098	6,564	6,637	4,768	3,474	1,560	3,106

日付	12/16	12/17	12/18	12/19	12/20	12/21	12/22	12/23	12/24	12/25	12/26	12/27	12/28	12/29	12/30	12/31	平均
発電電力量 [kwh/日]	4,362	6,212	3,931	2,496	6,805	5,987	7,016	6,895	1,079	5,808	6,150	6,021	5,701	5,392	3,219	3,315	5,473