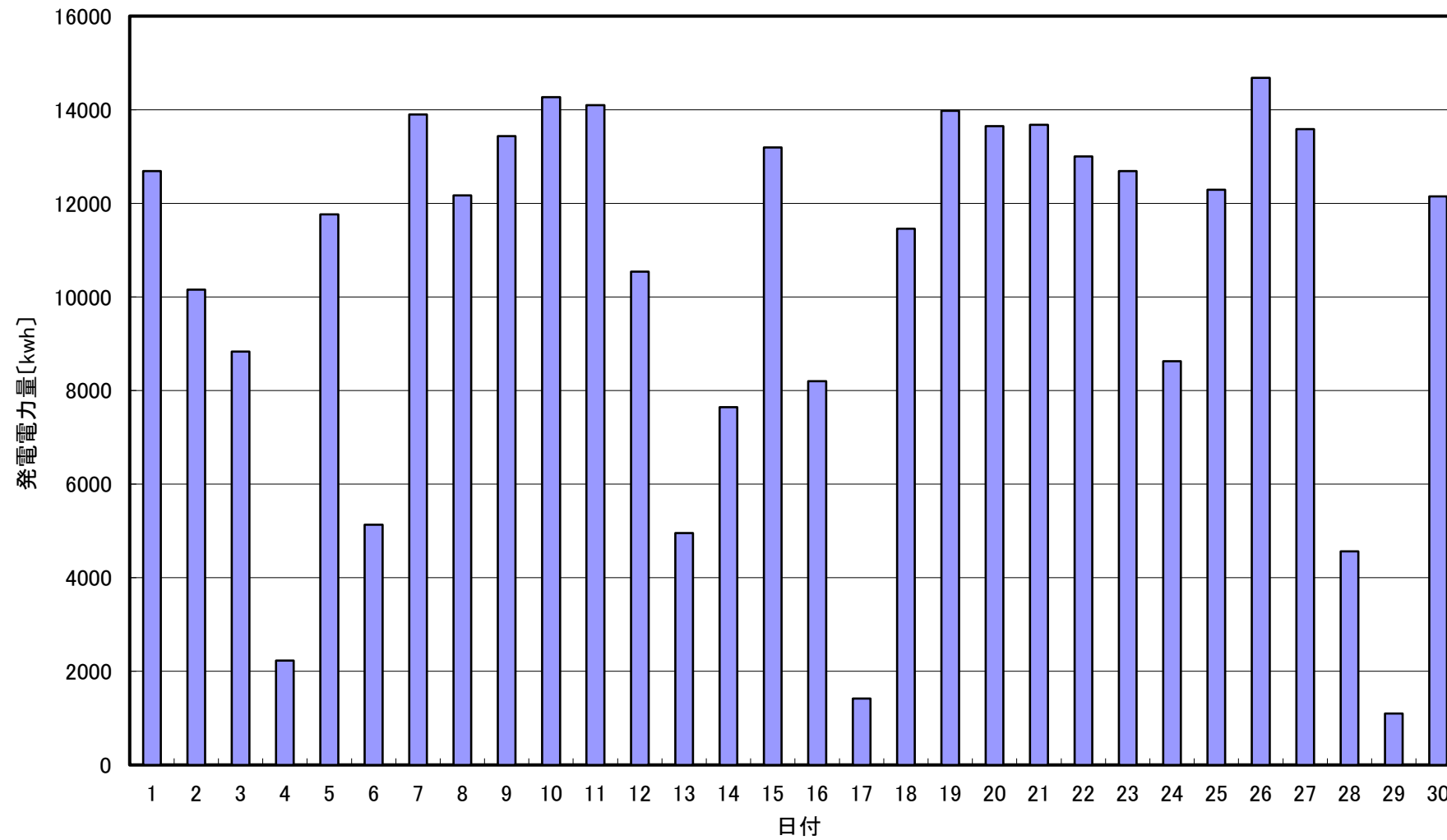


2021年 4月発電電力量



日付	4/1	4/2	4/3	4/4	4/5	4/6	4/7	4/8	4/9	4/10	4/11	4/12	4/13	4/14	4/15	
発電電力量 [kwh/日]	12,687	10,158	8,833	2,229	11,760	5,130	13,901	12,169	13,434	14,269	14,100	10,543	4,957	7,647	13,192	
日付	4/16	4/17	4/18	4/19	4/20	4/21	4/22	4/23	4/24	4/25	4/26	4/27	4/28	4/29	4/30	平均
発電電力量 [kwh/日]	8,202	1,417	11,460	13,977	13,647	13,679	12,999	12,688	8,628	12,288	14,682	13,584	4,560	1,102	12,146	10,336