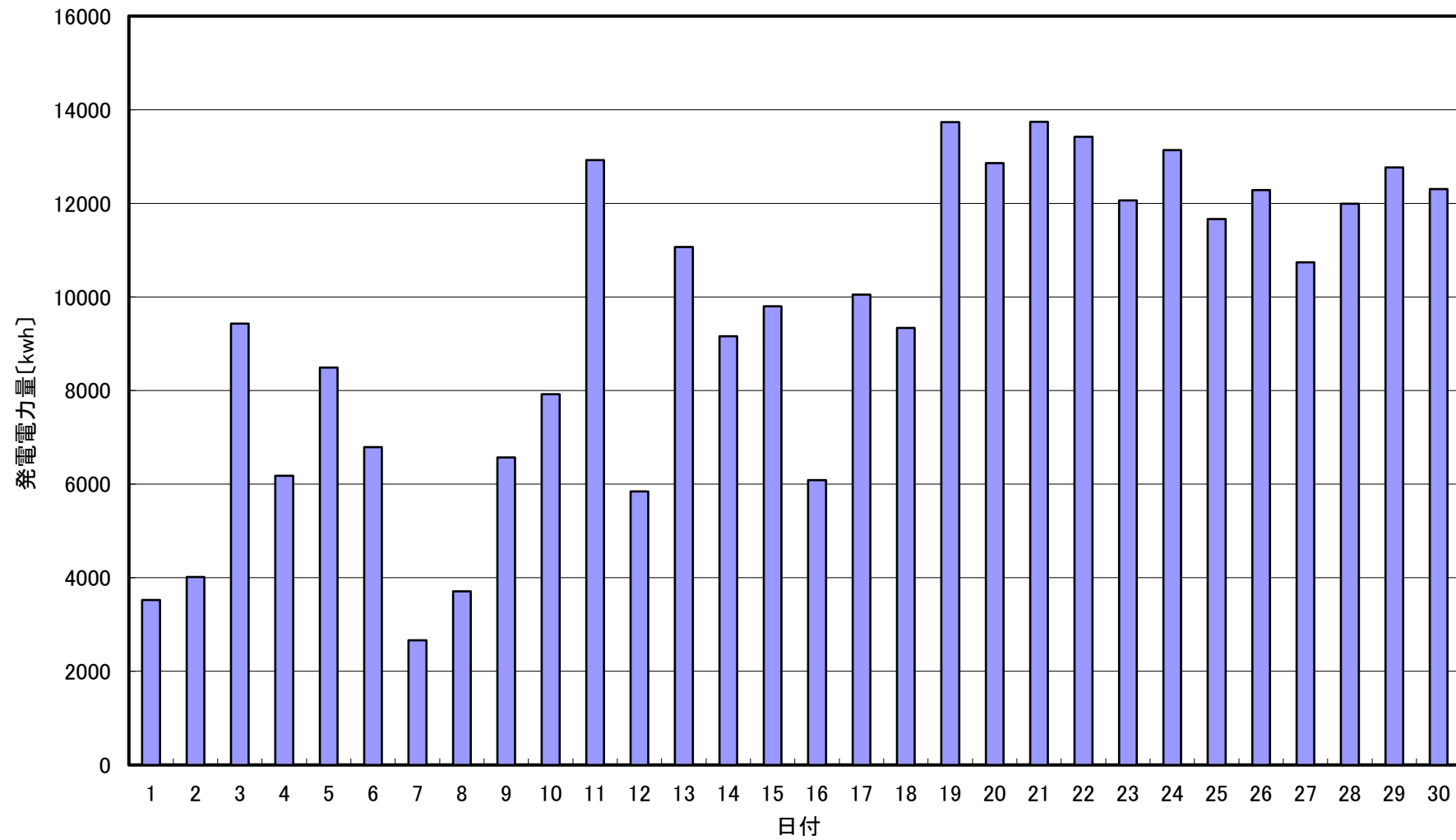


2021年 7月発電電力量



日付	7/1	7/2	7/3	7/4	7/5	7/6	7/7	7/8	7/9	7/10	7/11	7/12	7/13	7/14	7/15		
発電電力量 [kWh/日]	3,524	4,014	9,431	6,177	8,492	6,791	2,666	3,708	6,572	7,918	12,920	5,847	11,063	9,159	9,800		
日付	7/16	7/17	7/18	7/19	7/20	7/21	7/22	7/23	7/24	7/25	7/26	7/27	7/28	7/29	7/30	7/31	平均
発電電力量 [kWh/日]	6,089	10,045	9,334	13,736	12,856	13,738	13,421	12,066	13,136	11,667	12,279	10,736	11,994	12,766	12,307	12,113	9,560