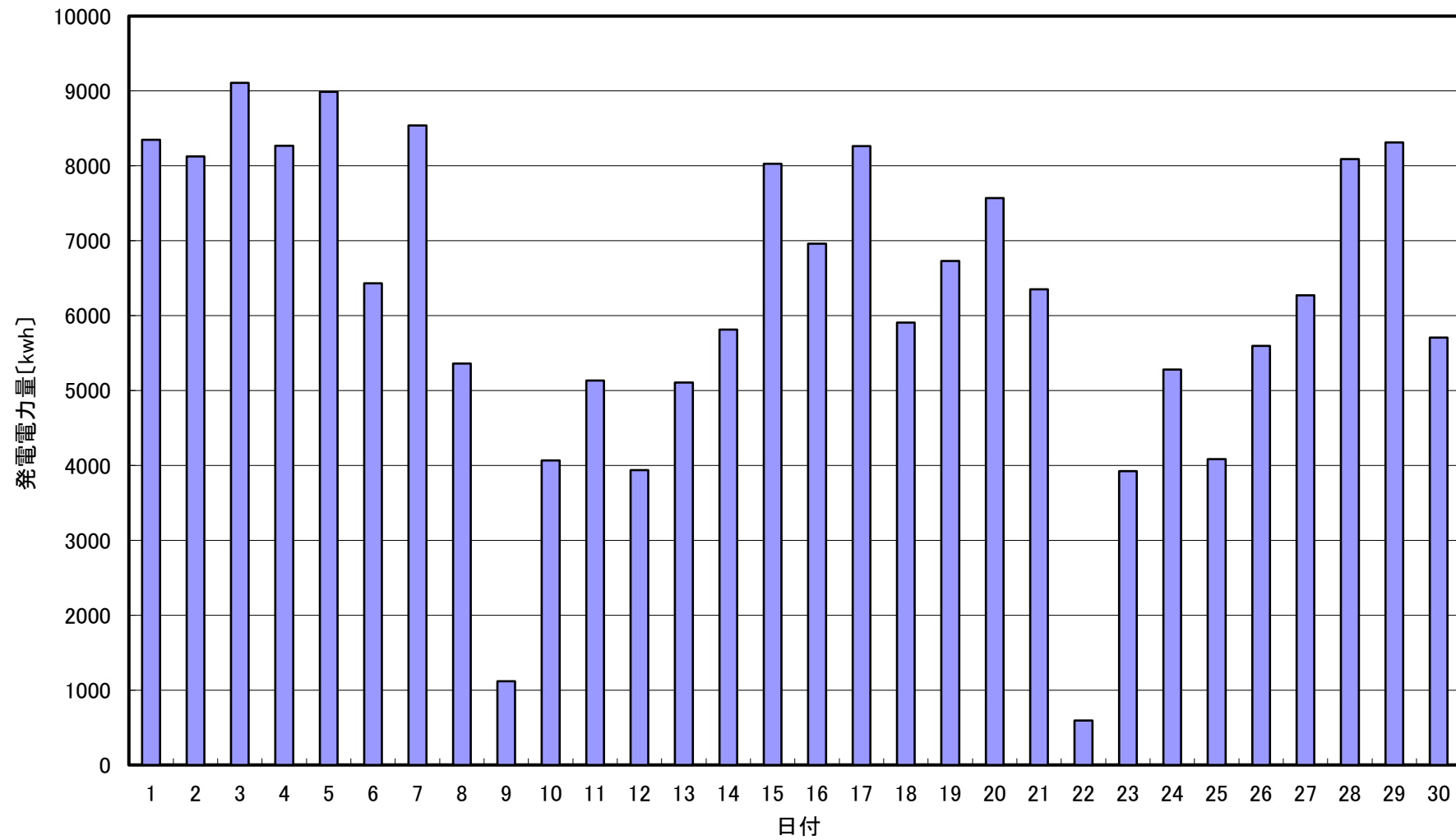


## 2021年11月発電電力量



日付	11/1	11/2	11/3	11/4	11/5	11/6	11/7	11/8	11/9	11/10	11/11	11/12	11/13	11/14	11/15	
発電電力量 [kwh/日]	8,347	8,127	9,109	8,270	8,986	6,431	8,538	5,358	1,120	4,065	5,132	3,936	5,105	5,812	8,030	
日付	11/16	11/17	11/18	11/19	11/20	11/21	11/22	11/23	11/24	11/25	11/26	11/27	11/28	11/29	11/30	平均
発電電力量 [kwh/日]	6,960	8,263	5,908	6,729	7,572	6,352	592	3,925	5,280	4,082	5,596	6,273	8,091	8,312	5,706	6,200