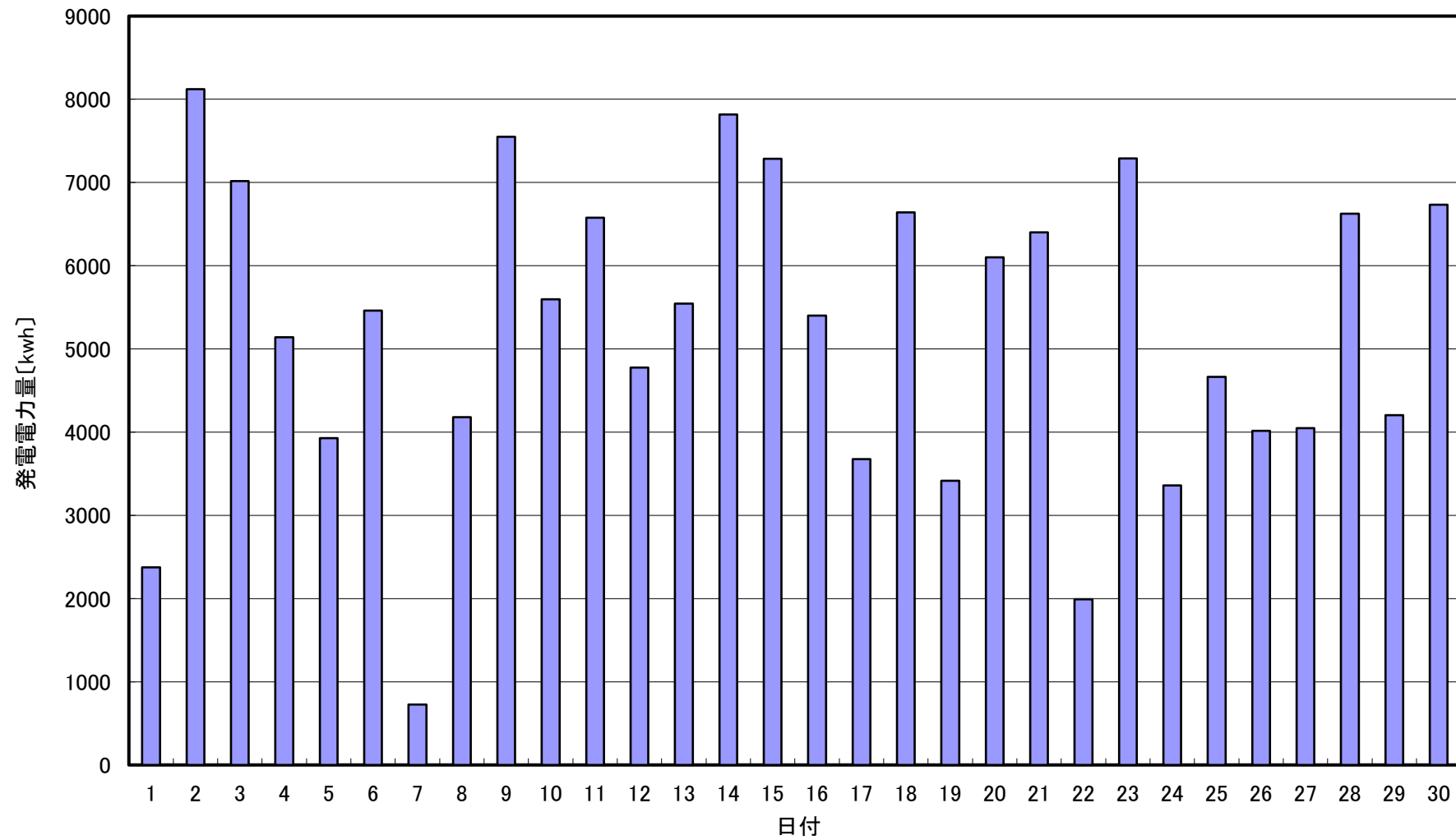


2021年 12月発電電力量



日付	12/1	12/2	12/3	12/4	12/5	12/6	12/7	12/8	12/9	12/10	12/11	12/12	12/13	12/14	12/15		
発電電力量 [kWh/日]	2,374	8,120	7,018	5,141	3,926	5,459	725	4,180	7,549	5,597	6,576	4,777	5,544	7,818	7,285		
日付	12/16	12/17	12/18	12/19	12/20	12/21	12/22	12/23	12/24	12/25	12/26	12/27	12/28	12/29	12/30	12/31	平均
発電電力量 [kWh/日]	5,399	3,676	6,643	3,417	6,102	6,402	1,993	7,291	3,358	4,663	4,017	4,046	6,626	4,205	6,734	5,159	5,220