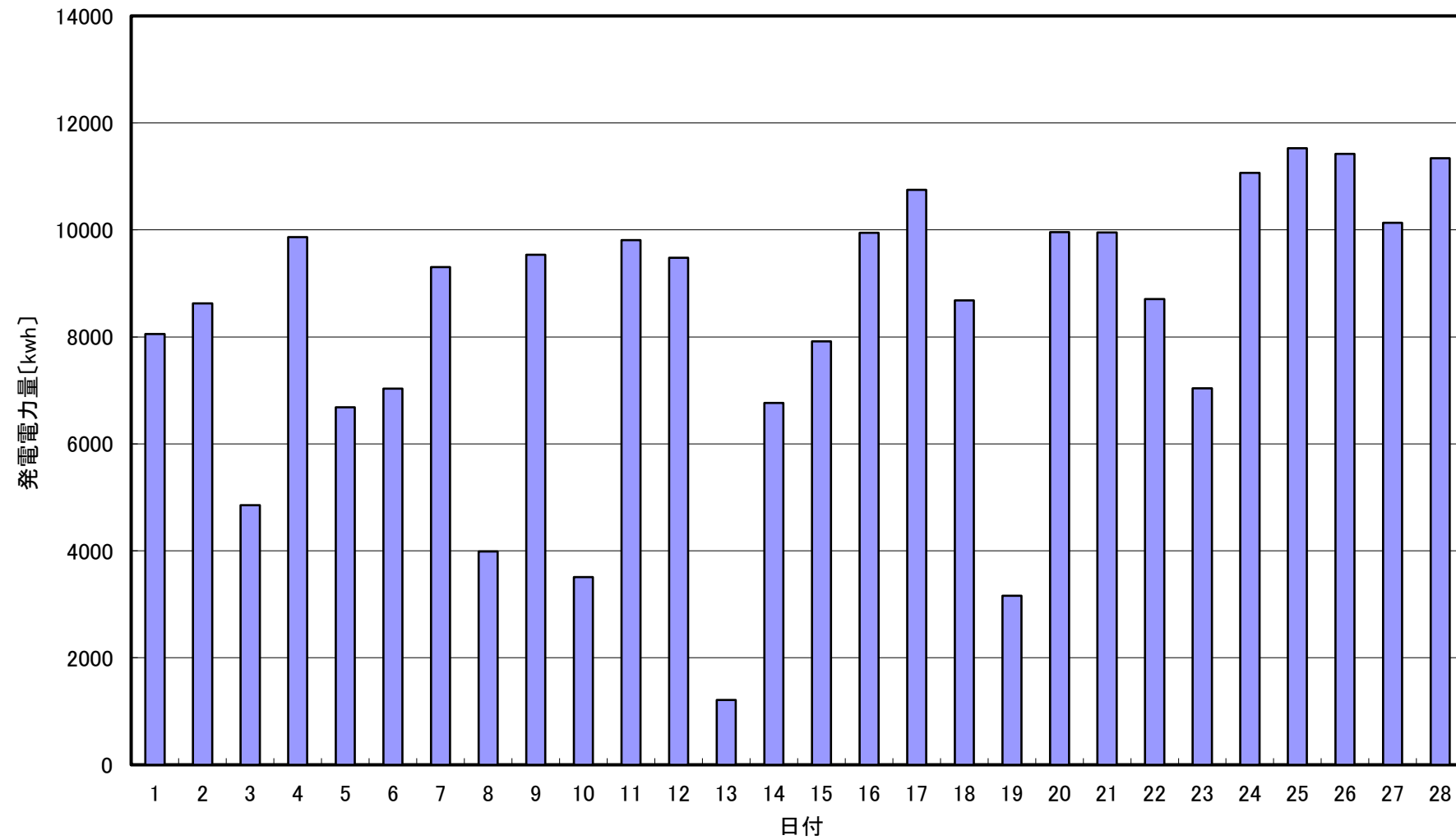


2022年 2月発電電力量



日付	2/1	2/2	2/3	2/4	2/5	2/6	2/7	2/8	2/9	2/10	2/11	2/12	2/13	2/14	2/15
発電電力量 [kwh/日]	8,053	8,623	4,856	9,864	6,686	7,035	9,306	3,986	9,537	3,506	9,808	9,481	1,210	6,765	7,916
日付	2/16	2/17	2/18	2/19	2/20	2/21	2/22	2/23	2/24	2/25	2/26	2/27	2/28	平均	
発電電力量 [kwh/日]	9,947	10,746	8,685	3,160	9,960	9,953	8,705	7,041	11,064	11,528	11,419	10,133	11,339	8,225	