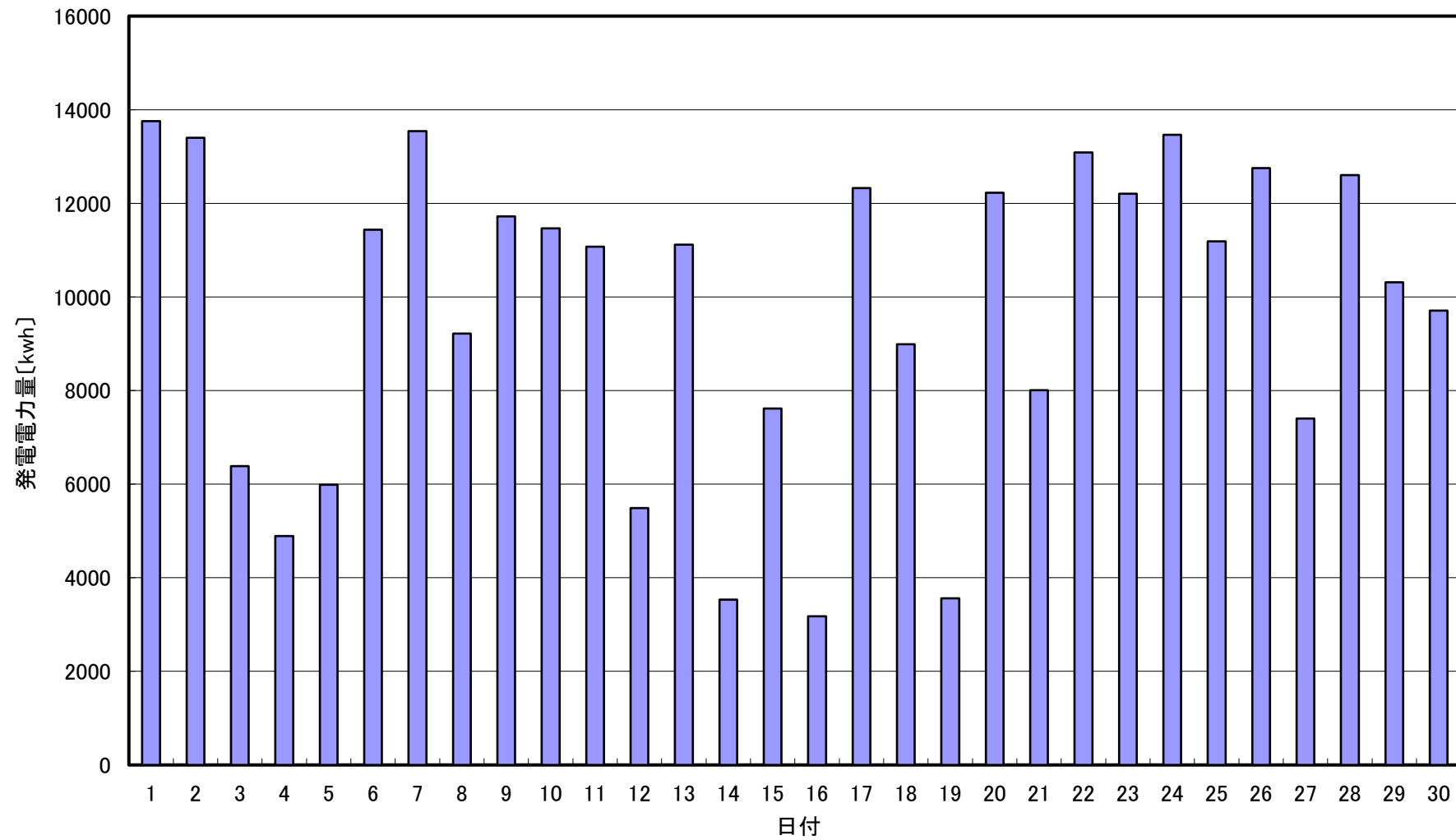


2022年 7月発電電力量



日付	7/1	7/2	7/3	7/4	7/5	7/6	7/7	7/8	7/9	7/10	7/11	7/12	7/13	7/14	7/15		
発電電力量 [kWh/日]	13,755	13,403	6,384	4,888	5,983	11,435	13,541	9,220	11,722	11,462	11,074	5,491	11,116	3,530	7,617		
日付	7/16	7/17	7/18	7/19	7/20	7/21	7/22	7/23	7/24	7/25	7/26	7/27	7/28	7/29	7/30	7/31	平均
発電電力量 [kWh/日]	3,174	12,322	8,992	3,559	12,228	8,008	13,084	12,207	13,464	11,186	12,750	7,401	12,599	10,315	9,706	11,629	9,782