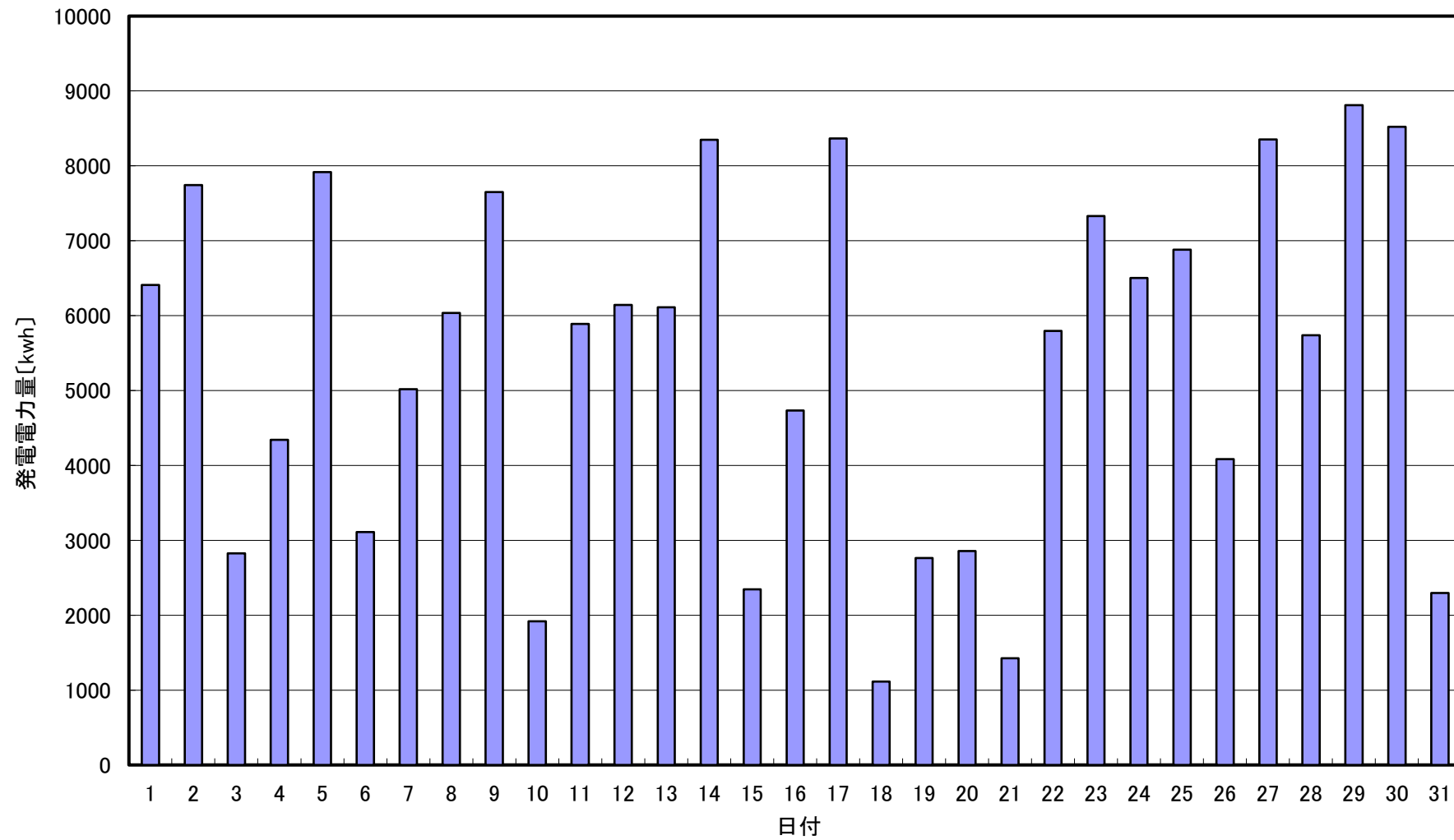


## 2024年 1月発電電力量



日付	1/1	1/2	1/3	1/4	1/5	1/6	1/7	1/8	1/9	1/10	1/11	1/12	1/13	1/14	1/15		
発電電力量 [kWh/日]	6,411	7,746	2,823	4,341	7,915	3,108	5,016	6,035	7,652	1,916	5,889	6,144	6,112	8,347	2,344		
日付	1/16	1/17	1/18	1/19	1/20	1/21	1/22	1/23	1/24	1/25	1/26	1/27	1/28	1/29	1/30	1/31	平均
発電電力量 [kWh/日]	4,731	8,368	1,114	2,765	2,858	1,427	5,795	7,331	6,501	6,880	4,086	8,354	5,738	8,811	8,522	2,296	5,399