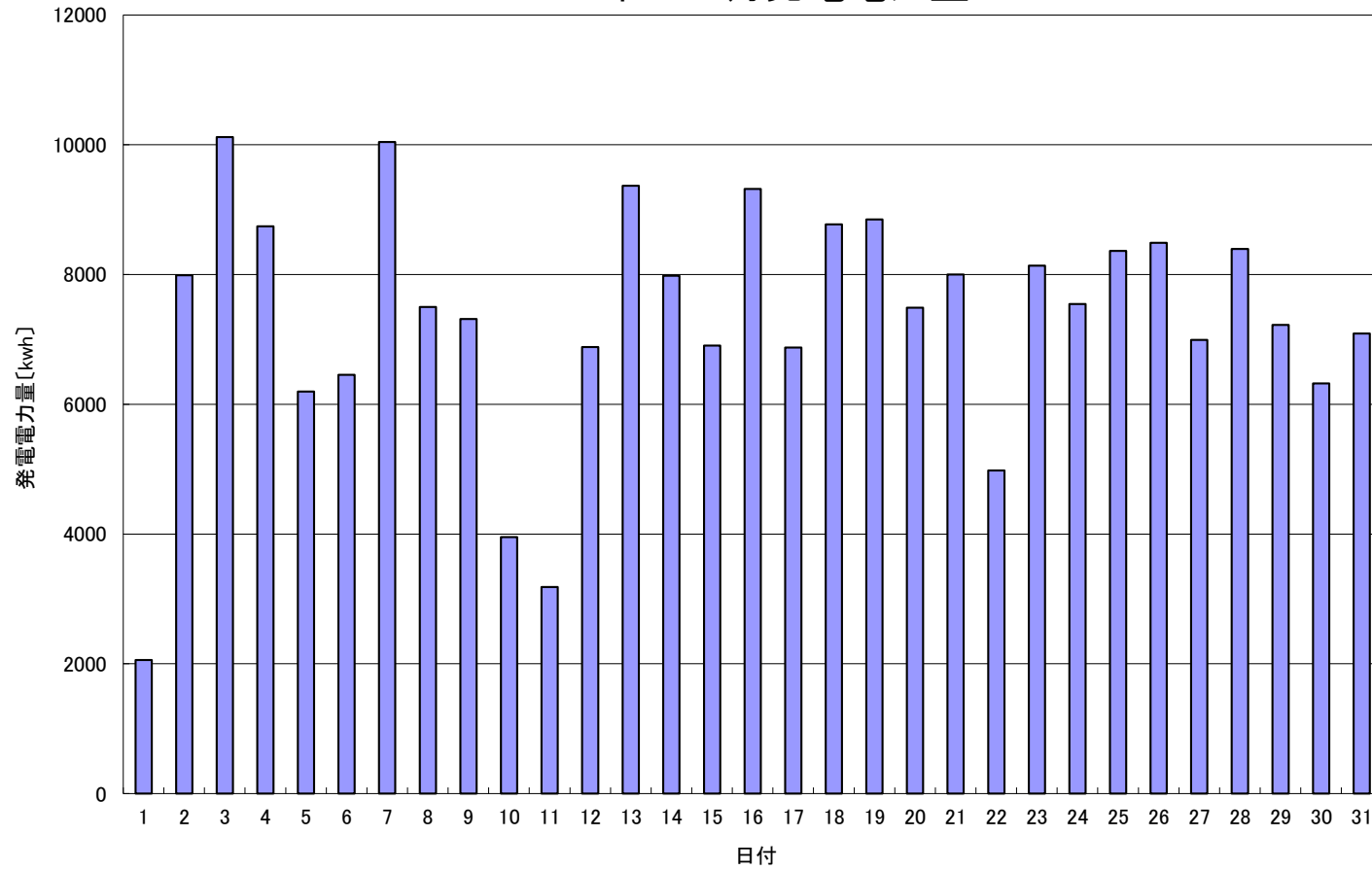


2015年 10月発電電力量



日付	10/1	10/2	10/3	10/4	10/5	10/6	10/7	10/8	10/9	10/10	10/11	10/12	10/13	10/14	10/15		
発電電力量 [kwh/日]	2,057	7,989	10,119	8,745	6,196	6,456	10,044	7,501	7,314	3,955	3,185	6,883	9,369	7,980	6,904		
日付	10/16	10/17	10/18	10/19	10/20	10/21	10/22	10/23	10/24	10/25	10/26	10/27	10/28	10/29	10/30	10/31	平均
発電電力量 [kwh/日]	9,319	6,874	8,773	8,850	7,488	8,001	4,981	8,138	7,547	8,364	8,489	6,992	8,393	7,222	6,320	7,093	7,348