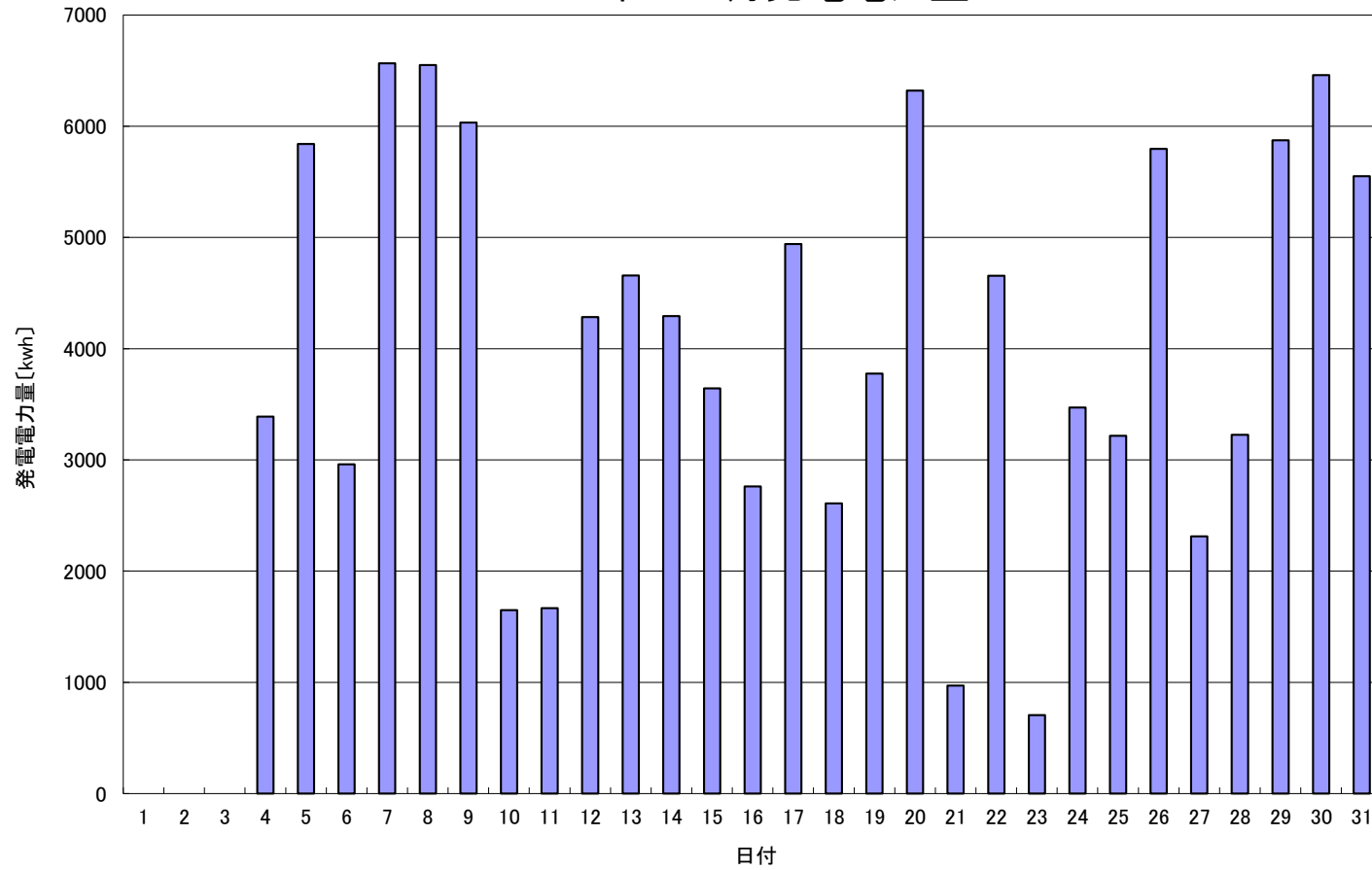


2015年 12月発電電力量



日付	12/1	12/2	12/3	12/4	12/5	12/6	12/7	12/8	12/9	12/10	12/11	12/12	12/13	12/14	12/15		
発電電力量 [kWh/日]	*	*	*	3,390	5,841	2,960	6,567	6,550	6,033	1,650	1,668	4,284	4,659	4,293	3,644		
日付	12/16	12/17	12/18	12/19	12/20	12/21	12/22	12/23	12/24	12/25	12/26	12/27	12/28	12/29	12/30	12/31	平均
発電電力量 [kWh/日]	2,761	4,941	2,610	3,777	6,321	970	4,655	705	3,471	3,217	5,796	2,312	3,225	5,874	6,459	5,552	4,078